

Reporte Estadístico

Unidad de Reportes y Estadísticas – Dirección de Estudios
Consejo para la Transparencia
Abril 2012

● Inicio

DESCRIPCIÓN GENERAL

1. DATOS HISTÓRICOS

CASOS

CONSULTAS

2. SOLICITUDES DE INFORMACIÓN

3. CASOS

DATOS DE INGRESO ABRIL 2012

DATOS DE TÉRMINO ABRIL 2012

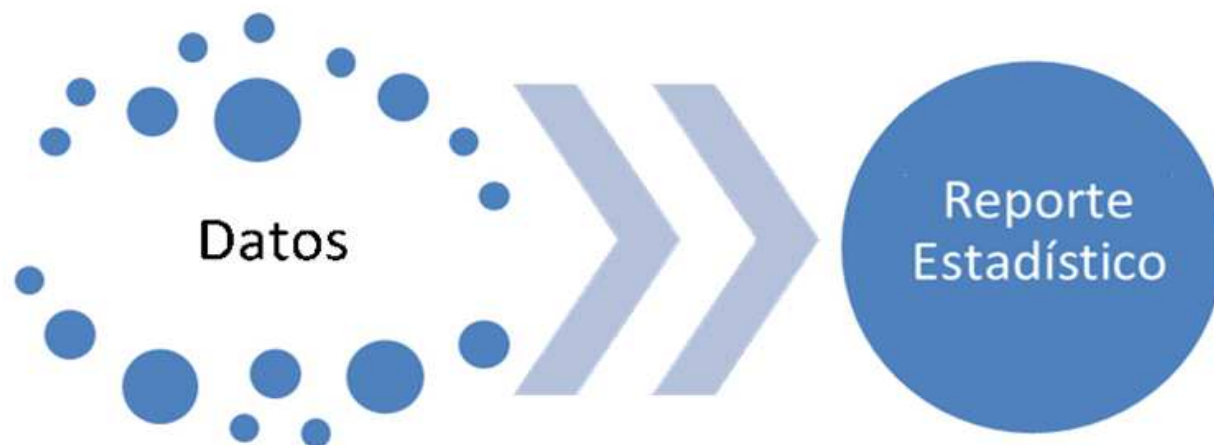
TIEMPO PROMEDIO DE TRAMITACIÓN

TEMAS MÁS DEMANDADOS

RECURSOS

4. CONSULTAS

DATOS DE INGRESO ABRIL 2012





● Inicio

DESCRIPCIÓN GENERAL

- Introducción
- Resumen sobre casos
- Resumen sobre consultas
- Resumen cifras globales

1. DATOS HISTÓRICOS

CASOS

CONSULTAS

2. SOLICITUDES DE INFORMACIÓN

3. CASOS

DATOS DE INGRESO ABRIL 2012

DATOS DE TÉRMINO ABRIL 2012

TIEMPO PROMEDIO DE TRAMITACIÓN

TEMAS MÁS DEMANDADOS

RECURSOS

4. CONSULTAS

DATOS DE INGRESO ABRIL 2012

DESCRIPCIÓN GENERAL



Introducción

La necesidad de obtener información y realizar análisis de los reclamos que se procesan en el Consejo para la Transparencia (CPLT) ha derivado en la creación y adaptación de sistemas que permiten el almacenamiento de los múltiples datos que se encuentran asociados a dichos procesos. Por otra parte, se realiza una revisión caso a caso de los oficios que comunican una decisión lo que permite, entre otras cosas, la clasificación de temas sobre los cuales se reclama y cómo el Consejo ha tomado una decisión.

En este reporte se presenta una descripción numérica de alguno de los hitos contemplados en el proceso de resolución de un reclamo. Los resultados se presentan de modo que se pueda tener referencia de algunos aspectos como:

1. Datos históricos
2. Solicitudes de información realizadas a los Órganos de la Administración Central del Estado.
3. Casos Procesados en el CPLT:.

Ingreso: se consideran algunos de los datos que dicen relación con la clasificación del caso (amparo o reclamo), Institución que se reclama.

Egreso: se consideran datos relacionados con el tipo de decisión que adopta el CPLT.

Tiempos de tramitación: se consideran la fecha de ingreso del caso y la fecha en que se notifica al reclamante la decisión que se ha tomado.

Temas asociados: se clasifica según el o los contenidos a los que hace referencia el caso. Esta clasificación se realiza en base a los casos en que existe una decisión despachada por el CPLT.

En este ítem, a partir del mes de Agosto de 2011, se presentan cifras diferenciando los reclamos presentados en contra de Municipios y otras Instituciones.

4. Consultas procesadas en el CPLT

● Inicio

DESCRIPCIÓN GENERAL

● **Introducción**

● Resumen sobre casos

● Resumen sobre consultas

● Resumen cifras globales

1. DATOS HISTÓRICOS

CASOS

CONSULTAS

2. SOLICITUDES DE INFORMACIÓN

3. CASOS

DATOS DE INGRESO ABRIL 2012

DATOS DE TÉRMINO ABRIL 2012

TIEMPO PROMEDIO DE TRAMITACIÓN

TEMAS MÁS DEMANDADOS

RECURSOS

4. CONSULTAS

DATOS DE INGRESO ABRIL 2012



Resumen sobre casos

Durante el mes de Abril del año 2012, ingresaron un total de 180 reclamos, registrándose hasta la fecha un ingreso acumulado de 3.884 casos. (Ver Figura 10).

Respecto de los casos terminados, hasta la fecha se han despachado un total de 3.463, equivalente al 89,1 % del total tramitado en el CPLT. Además, se observa que durante el mes de Abril se despacharon 175 decisiones, de las cuales 5 (2,9 %) corresponden a "Aprueba desistimiento"; 86 (49,1 %) a "Decisión de fondo"; y 84 (48 %) a "Decisión de inadmisibilidad".

En relación con el tipo de instituciones reclamadas, 59 (32,8 %) corresponden a Municipalidades, y 121 (67,2 %) a organismos de la administración del estado.

Respecto de los temas asociados con las decisiones del CPLT, se observa que "Economía y finanzas" fue el más recurrente durante el mes de Abril de 2012.

● Inicio

DESCRIPCIÓN GENERAL

- Introducción
- **Resumen sobre casos**
- Resumen sobre consultas
- Resumen cifras globales

1. DATOS HISTÓRICOS

CASOS

CONSULTAS

2. SOLICITUDES DE INFORMACIÓN

3. CASOS

DATOS DE INGRESO ABRIL 2012

DATOS DE TÉRMINO ABRIL 2012

TIEMPO PROMEDIO DE TRAMITACIÓN

TEMAS MÁS DEMANDADOS

RECURSOS

4. CONSULTAS

DATOS DE INGRESO ABRIL 2012



Resumen sobre consultas

Durante el mes de Abril del año 2012, ingresaron un total de 747 consultas, registrándose hasta la fecha un acumulado de 17.614. (Ver Figura 21)

Respecto de las consultas terminadas, hasta la fecha se han respondido un total de 17.591, equivalente al 99,8% de las ingresadas al CPLT.

Además, se observa que durante el mes de Abril, el canal más usado para realizar una consulta fue el “E-mail” y el tipo de consultante fue un “Cuidadano”.

Respecto de las materias más consultadas, se encuentran temas sobre “Resolución de Casos” (*Estado de Amparo/Reclamo*) y consultas sobre “Difusión” (*Capacitación- Actividades Ciudadanas*).

● Inicio

DESCRIPCIÓN GENERAL

- Introducción
- Resumen sobre casos
- **Resumen sobre consultas**
- Resumen cifras globales

1. DATOS HISTÓRICOS

CASOS

CONSULTAS

2. SOLICITUDES DE INFORMACIÓN

3. CASOS

DATOS DE INGRESO ABRIL 2012

DATOS DE TÉRMINO ABRIL 2012

TIEMPO PROMEDIO DE TRAMITACIÓN

TEMAS MÁS DEMANDADOS

RECURSOS

4. CONSULTAS

DATOS DE INGRESO ABRIL 2012

Resumen cifras globales

● Inicio

DESCRIPCIÓN GENERAL

- Introducción
- Resumen sobre casos
- Resumen sobre consultas
- Resumen cifras globales

1. DATOS HISTÓRICOS

CASOS

CONSULTAS

2. SOLICITUDES DE INFORMACIÓN

3. CASOS

DATOS DE INGRESO ABRIL 2012

DATOS DE TÉRMINO ABRIL 2012

TIEMPO PROMEDIO DE TRAMITACIÓN

TEMAS MÁS DEMANDADOS

RECURSOS

4. CONSULTAS

DATOS DE INGRESO ABRIL 2012

Estado	Número (Tasa Variación Mensual *)		
	I Solicitudes de Información	II Casos	III Consultas
Ingreso Marzo	<u>6308 (-5%)</u>	<u>180 (2%)</u>	<u>747 (23%)</u>
Egreso Marzo	<u>s/i</u>	<u>175 (-15%)</u>	<u>752 (26%)</u>

Figura 1: Cifras globales sobre solicitudes de información, casos y consultas.

- Tasa positiva indica aumento de cantidades respecto del mes anterior.
- Tasa negativa, indica disminución de cantidad respecto del mes anterior. **Nota:** La cifra de ingresos de Solicitudes de información- publicada por la Comisión de Probidad y Transparencia- correspondiente al Mes de Abril de 2012, no se encuentra disponible a la fecha de publicación de este reporte.



● Inicio

DESCRIPCIÓN GENERAL

1. DATOS HISTÓRICOS

CASOS

CONSULTAS

2. SOLICITUDES DE INFORMACIÓN

3. CASOS

DATOS DE INGRESO ABRIL 2012

DATOS DE TÉRMINO ABRIL 2012

TIEMPO PROMEDIO DE TRAMITACIÓN

TEMAS MÁS DEMANDADOS

RECURSOS

4. CONSULTAS

DATOS DE INGRESO ABRIL 2012

1. DATOS HISTÓRICOS



● Inicio

DESCRIPCIÓN GENERAL

1. DATOS HISTÓRICOS

CASOS

- Total casos ingresados
- Total casos ingresados–Municipios
- Tasa de variación mensual
- Tasa de variación mensual–Municipios
- Total casos terminados
- Total casos terminados–Municipios
- Casos según su Estado
- Casos según su Estado–Municipios
- Total casos en análisis
- Total casos en análisis–Municipios
- Número de casos en análisis
- Número de casos en análisis–Municipios
- Decisión final
- Decisión final–Municipios
- Decisiones de fondo
- Decisiones de fondo–Municipios

CONSULTAS

2. SOLICITUDES DE INFORMACIÓN

3. CASOS

DATOS DE INGRESO ABRIL 2012

DATOS DE TÉRMINO ABRIL 2012

CASOS

Total casos ingresados

● Inicio

DESCRIPCIÓN GENERAL

1. DATOS HISTÓRICOS

CASOS

● Total casos ingresados

● Total casos ingresados–Municipios

● Tasa de variación mensual

● Tasa de variación mensual–Municipios

● Total casos terminados

● Total casos terminados–Municipios

● Casos según su Estado

● Casos según su Estado–Municipios

● Total casos en análisis

● Total casos en análisis–Municipios

● Número de casos en análisis

● Número de casos en análisis–Municipios

● Decisión final

● Decisión final–Municipios

● Decisiones de fondo

● Decisiones de fondo–Municipios

CONSULTAS

2. SOLICITUDES DE INFORMACIÓN

3. CASOS

DATOS DE INGRESO ABRIL 2012

DATOS DE TÉRMINO ABRIL 2012

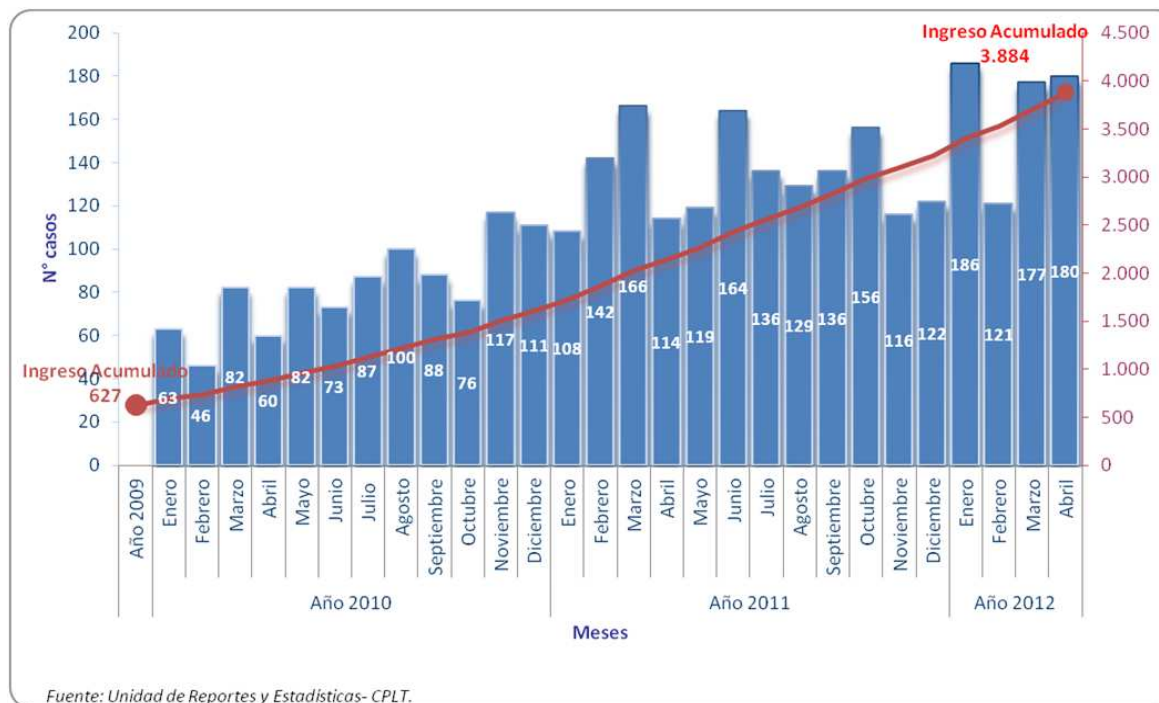


Figura 2: Evolución del número de casos ingresados. Período 20/04/2009 hasta 30/04/2012.

Desde que entró en vigencia la Ley N° 20.285 el 20 de Abril de 2009, hasta el 30 de Abril de 2012, ingresaron al Consejo para la Transparencia un total de 3.884 casos.

Total casos ingresados–Municipios

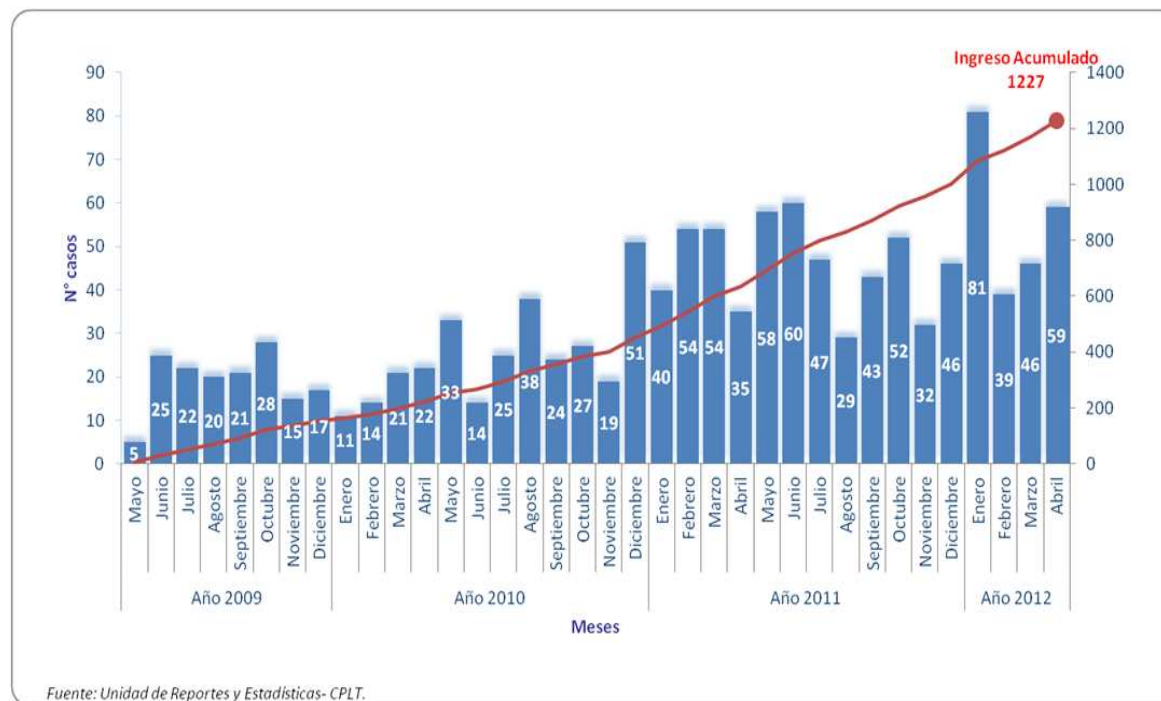


Figura 3: Evolución del número de casos ingresados, referidos a Municipalidades. Período 20/04/2009 hasta 30/04/2012.

Desde que entró en vigencia la Ley N^o 20.285 el 20 de Abril de 2009, hasta el 30 de Abril de 2012, ingresaron al Consejo para la Transparencia un total de 1.227 casos referidos a Municipalidades.

● Inicio

DESCRIPCIÓN GENERAL

1. DATOS HISTÓRICOS

CASOS

● Total casos ingresados

● Total casos ingresados–Municipios

● Tasa de variación mensual

● Tasa de variación mensual–Municipios

● Total casos terminados

● Total casos terminados–Municipios

● Casos según su Estado

● Casos según su Estado–Municipios

● Total casos en análisis

● Total casos en análisis–Municipios

● Número de casos en análisis

● Número de casos en análisis–Municipios

● Decisión final

● Decisión final–Municipios

● Decisiones de fondo

● Decisiones de fondo–Municipios

CONSULTAS

2. SOLICITUDES DE INFORMACIÓN

3. CASOS

DATOS DE INGRESO ABRIL 2012

DATOS DE TÉRMINO ABRIL 2012

Tasa de variación mensual

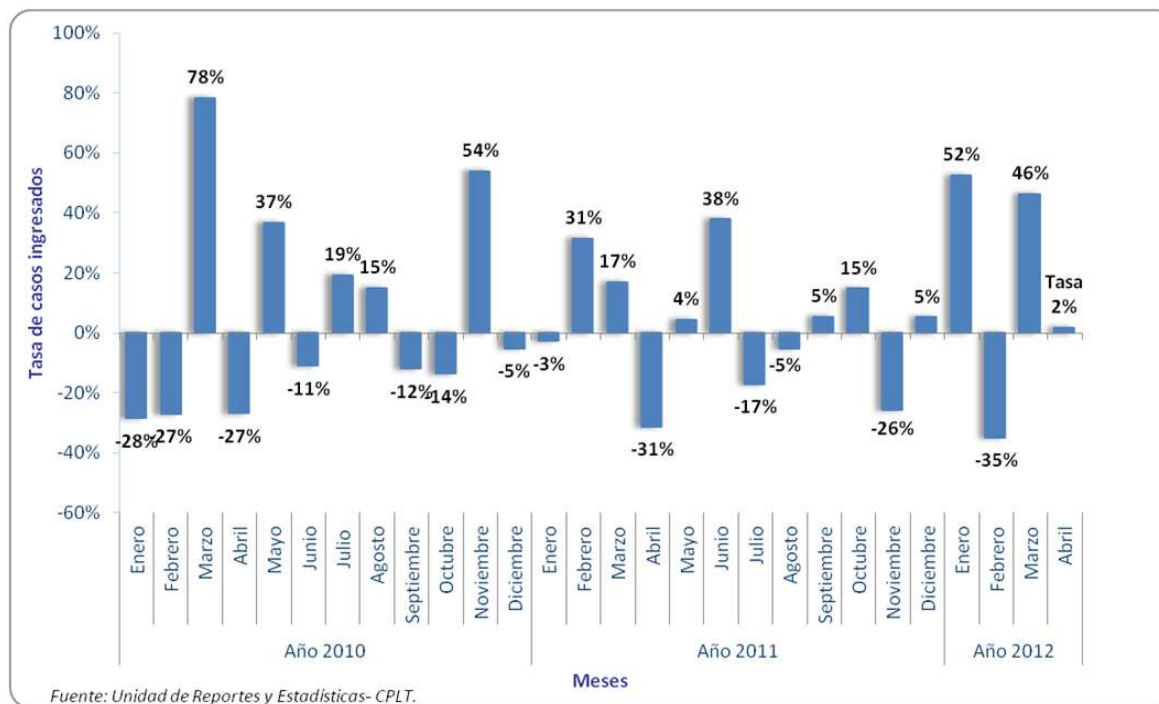


Figura 4: Tasa de variación mensual correspondiente al número total de casos ingresados en el Consejo para la Transparencia.

Es posible observar que durante el mes de Abril 2012 se generó un alza del orden del 2% respecto al número de ingreso mensual de casos en el mes de Marzo 2012, siendo Abril el mes que registra el segundo mayor número de ingresos de casos al Consejo para la Transparencia en lo que lleva de historia. Al contrario del comportamiento observado en igual período para los años 2010 y 2011 -un descenso de casos ingresados en Abril respecto de Marzo-, el número de casos ingresados aumenta levemente en Abril 2012.

Durante el año 2011, el mes en donde se observó el mayor porcentaje de aumento respecto del mes anterior, corresponde al mes de Junio, siendo un 38% más que el mes de Mayo. Por otro lado, en Febrero de 2012 se observa el menor porcentaje de disminución del ingreso de casos en la historia del Consejo para la Transparencia, siendo un 35% menos que el ingreso de casos de Enero 2012.

● Inicio

DESCRIPCIÓN GENERAL

1. DATOS HISTÓRICOS

CASOS

- Total casos ingresados
- Total casos ingresados-Municipios
- Tasa de variación mensual
- Tasa de variación mensual-Municipios
- Total casos terminados
- Total casos terminados-Municipios
- Casos según su Estado
- Casos según su Estado-Municipios
- Total casos en análisis
- Total casos en análisis-Municipios
- Número de casos en análisis
- Número de casos en análisis-Municipios
- Decisión final
- Decisión final-Municipios
- Decisiones de fondo
- Decisiones de fondo-Municipios

CONSULTAS

2. SOLICITUDES DE INFORMACIÓN

3. CASOS

DATOS DE INGRESO ABRIL 2012

DATOS DE TÉRMINO ABRIL 2012

Tasa de variación mensual–Municipios

● Inicio

DESCRIPCIÓN GENERAL

1. DATOS HISTÓRICOS

CASOS

- Total casos ingresados
- Total casos ingresados–Municipios
- Tasa de variación mensual
- **Tasa de variación mensual–Municipios**
- Total casos terminados
- Total casos terminados–Municipios
- Casos según su Estado
- Casos según su Estado–Municipios
- Total casos en análisis
- Total casos en análisis–Municipios
- Número de casos en análisis
- Número de casos en análisis–Municipios
- Decisión final
- Decisión final–Municipios
- Decisiones de fondo
- Decisiones de fondo–Municipios

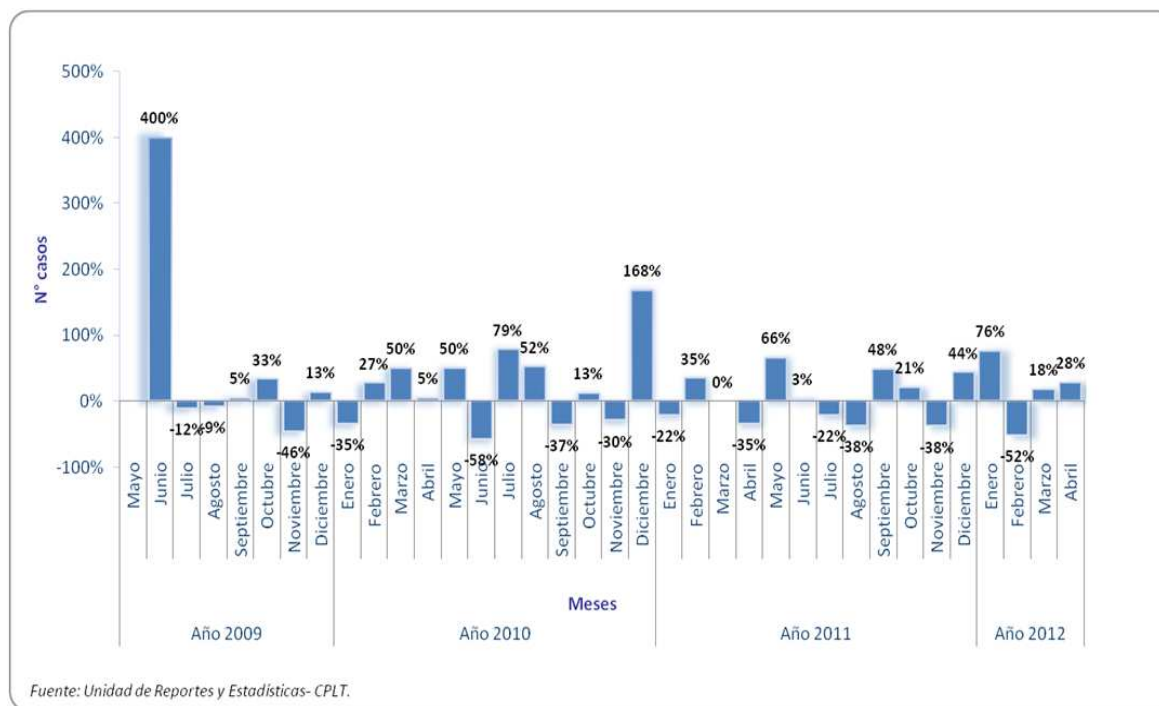


Figura 5: Tasa de variación mensual correspondiente al número de casos ingresados en el Consejo para la Transparencia, referidos a Municipalidades.

CONSULTAS

2. SOLICITUDES DE INFORMACIÓN

3. CASOS

DATOS DE INGRESO ABRIL 2012

DATOS DE TÉRMINO ABRIL 2012

Total casos terminados

● Inicio

DESCRIPCIÓN GENERAL

1. DATOS HISTÓRICOS

CASOS

- Total casos ingresados
- Total casos ingresados–Municipios
- Tasa de variación mensual
- Tasa de variación mensual–Municipios
- **Total casos terminados**
- Total casos terminados–Municipios
- Casos según su Estado
- Casos según su Estado–Municipios
- Total casos en análisis
- Total casos en análisis–Municipios
- Número de casos en análisis
- Número de casos en análisis–Municipios
- Decisión final
- Decisión final–Municipios
- Decisiones de fondo
- Decisiones de fondo–Municipios

CONSULTAS

2. SOLICITUDES DE INFORMACIÓN

3. CASOS

DATOS DE INGRESO ABRIL 2012

DATOS DE TÉRMINO ABRIL 2012

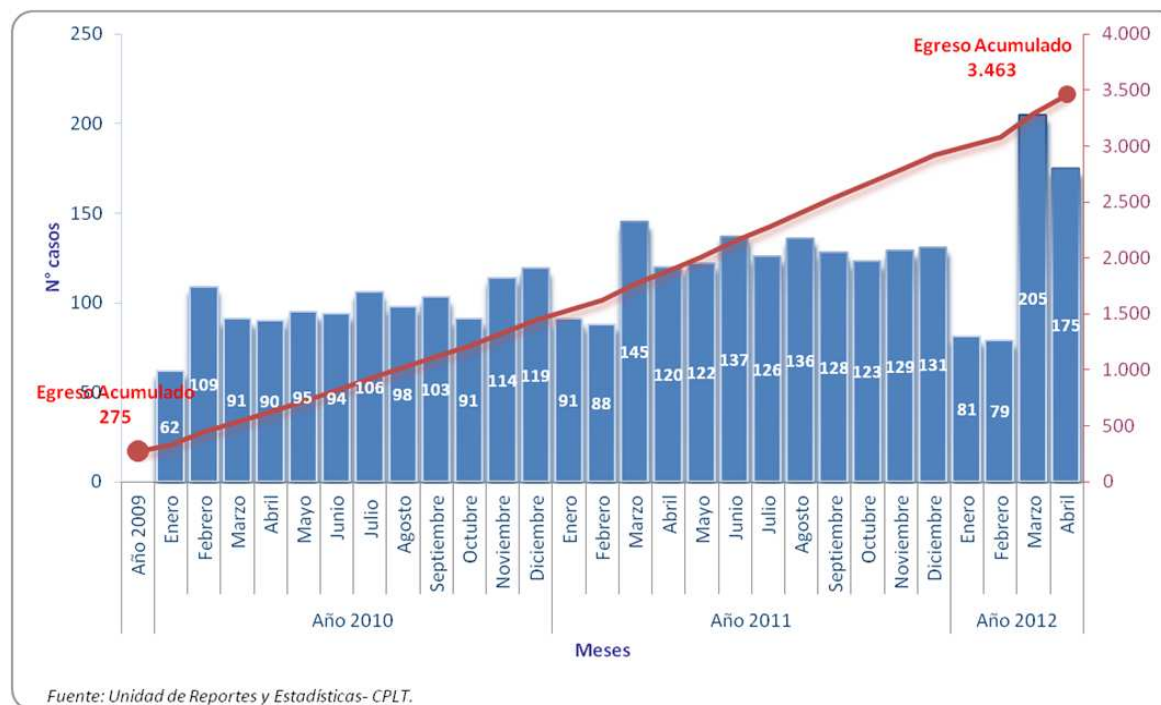


Figura 6: Evolución del número de casos terminados. Período 20/04/2009 hasta 30/04/2012.

Entre el 20 de Abril de 2009 y el 30 de Abril de 2012 se han terminado un total de 3.463 casos, esto corresponde al 89,1 % del total de casos ingresados. La condición de caso terminado se establece cuando el Oficio que notifica la decisión que adopta el Consejo Directivo ha sido despachado. De acuerdo con esto cabe señalar que la fecha de término es equivalente a la fecha del despacho del oficio y es independiente de la fecha en que ingresa el caso.

Total casos terminados–Municipios

● Inicio

DESCRIPCIÓN GENERAL

1. DATOS HISTÓRICOS

CASOS

- Total casos ingresados
- Total casos ingresados–Municipios
- Tasa de variación mensual
- Tasa de variación mensual–Municipios
- Total casos terminados
- **Total casos terminados–Municipios**
- Casos según su Estado
- Casos según su Estado–Municipios
- Total casos en análisis
- Total casos en análisis–Municipios
- Número de casos en análisis
- Número de casos en análisis–Municipios
- Decisión final
- Decisión final–Municipios
- Decisiones de fondo
- Decisiones de fondo–Municipios

CONSULTAS

2. SOLICITUDES DE INFORMACIÓN

3. CASOS

DATOS DE INGRESO ABRIL 2012

DATOS DE TÉRMINO ABRIL 2012

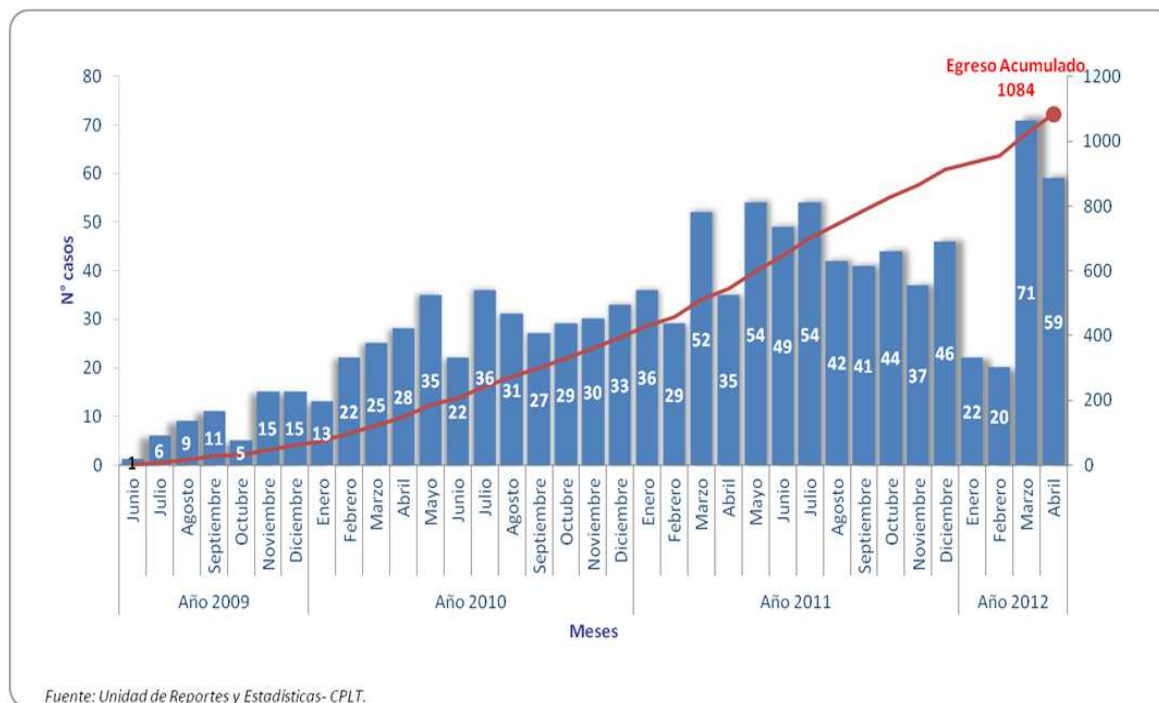


Figura 7: Evolución del número casos terminados. Período 20/04/2009 hasta 30/04/2012.

Entre el 20 de Abril de 2009 y el 30 de Abril de 2012 se han terminado un total de 1.084 casos, esto corresponde al 88,3% del total de casos ingresados referidos a Municipalidades; y un 27,9% respecto del total de casos ingresados en el CPLT al 30 de Abril de 2012. La condición de caso terminado se establece cuando el Oficio que notifica la decisión que adopta el Consejo Directivo ha sido despachado. De acuerdo con esto cabe señalar que la fecha de término es equivalente a la fecha del despacho del oficio y es independiente de la fecha en que ingresa el caso.

Casos según su Estado

● Inicio

DESCRIPCIÓN GENERAL

1. DATOS HISTÓRICOS

CASOS

- Total casos ingresados
- Total casos ingresados–Municipios
- Tasa de variación mensual
- Tasa de variación mensual–Municipios
- Total casos terminados
- Total casos terminados–Municipios
- **Casos según su Estado**
- Casos según su Estado–Municipios
- Total casos en análisis
- Total casos en análisis–Municipios
- Número de casos en análisis
- Número de casos en análisis–Municipios
- Decisión final
- Decisión final–Municipios
- Decisiones de fondo
- Decisiones de fondo–Municipios

CONSULTAS

2. SOLICITUDES DE INFORMACIÓN

3. CASOS

DATOS DE INGRESO ABRIL 2012

DATOS DE TÉRMINO ABRIL 2012



Figura 8: Número y porcentaje de casos según su estado.

Casos según su Estado–Municipios

● Inicio

DESCRIPCIÓN GENERAL

1. DATOS HISTÓRICOS

CASOS

- Total casos ingresados
- Total casos ingresados–Municipios
- Tasa de variación mensual
- Tasa de variación mensual–Municipios
- Total casos terminados
- Total casos terminados–Municipios
- Casos según su Estado
- **Casos según su Estado–Municipios**
- Total casos en análisis
- Total casos en análisis–Municipios
- Número de casos en análisis
- Número de casos en análisis–Municipios
- Decisión final
- Decisión final–Municipios
- Decisiones de fondo
- Decisiones de fondo–Municipios

CONSULTAS

2. SOLICITUDES DE INFORMACIÓN

3. CASOS

DATOS DE INGRESO ABRIL 2012

DATOS DE TÉRMINO ABRIL 2012

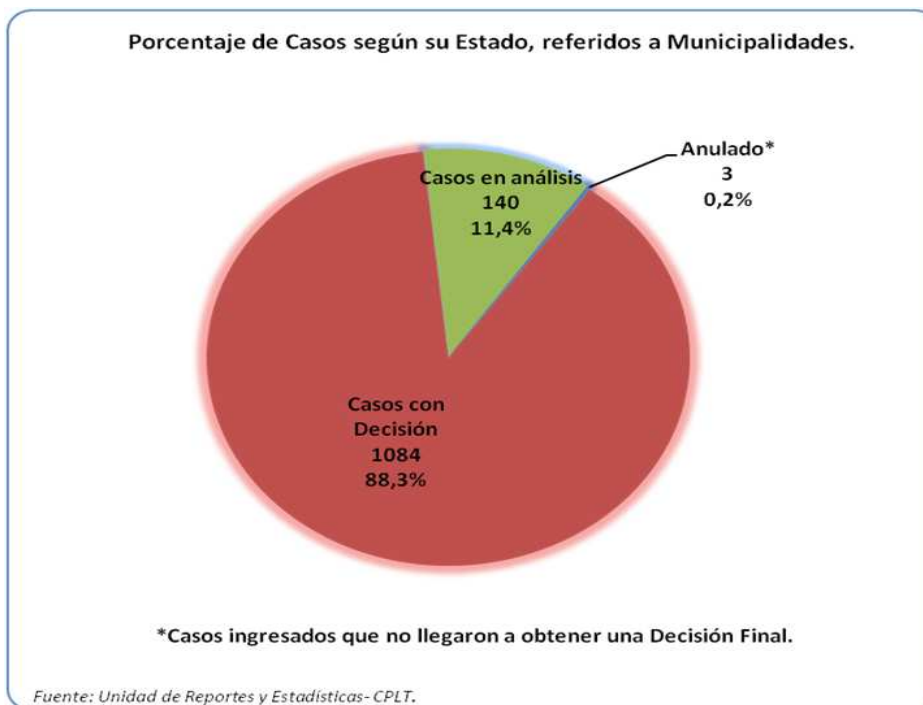


Figura 9: Número y porcentaje de casos según su estado, referidos a Municipalidades.

Total casos en análisis

● Inicio

DESCRIPCIÓN GENERAL

1. DATOS HISTÓRICOS

CASOS

- Total casos ingresados
- Total casos ingresados–Municipios
- Tasa de variación mensual
- Tasa de variación mensual–Municipios
- Total casos terminados
- Total casos terminados–Municipios
- Casos según su Estado
- Casos según su Estado–Municipios
- Total casos en análisis
- Total casos en análisis–Municipios
- Número de casos en análisis
- Número de casos en análisis–Municipios
- Decisión final
- Decisión final–Municipios
- Decisiones de fondo
- Decisiones de fondo–Municipios

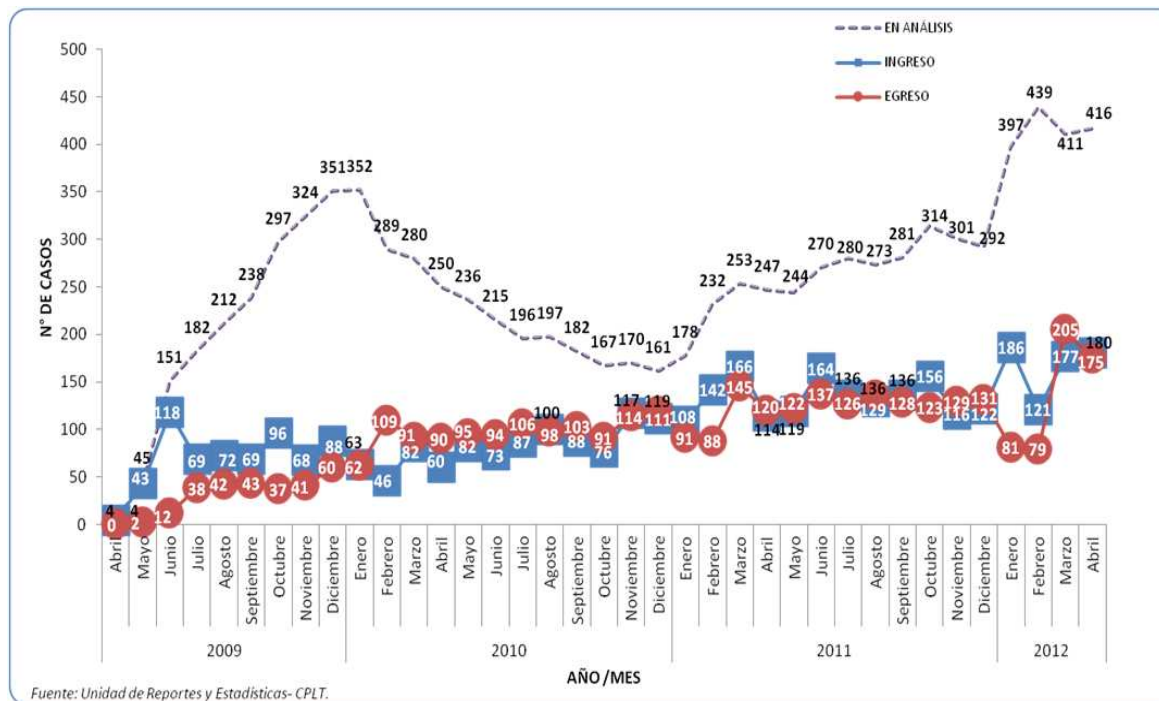
CONSULTAS

2. SOLICITUDES DE INFORMACIÓN

3. CASOS

DATOS DE INGRESO ABRIL 2012

DATOS DE TÉRMINO ABRIL 2012



Fuente: Unidad de Reportes y Estadísticas- CPLT.

Figura 10: Evolución mensual de casos procesados en el CPLT.

Se puede observar que hasta el 30 de Abril de 2012, existe un total de 416 casos en análisis, lo que corresponde al 10,7 % del total de casos ingresados al Consejo para la Transparencia.

Total casos en análisis–Municipios

● Inicio

DESCRIPCIÓN GENERAL

1. DATOS HISTÓRICOS

CASOS

- Total casos ingresados
- Total casos ingresados–Municipios
- Tasa de variación mensual
- Tasa de variación mensual–Municipios
- Total casos terminados
- Total casos terminados–Municipios
- Casos según su Estado
- Casos según su Estado–Municipios
- Total casos en análisis
- **Total casos en análisis–Municipios**
- Número de casos en análisis
- Número de casos en análisis–Municipios
- Decisión final
- Decisión final–Municipios
- Decisiones de fondo
- Decisiones de fondo–Municipios

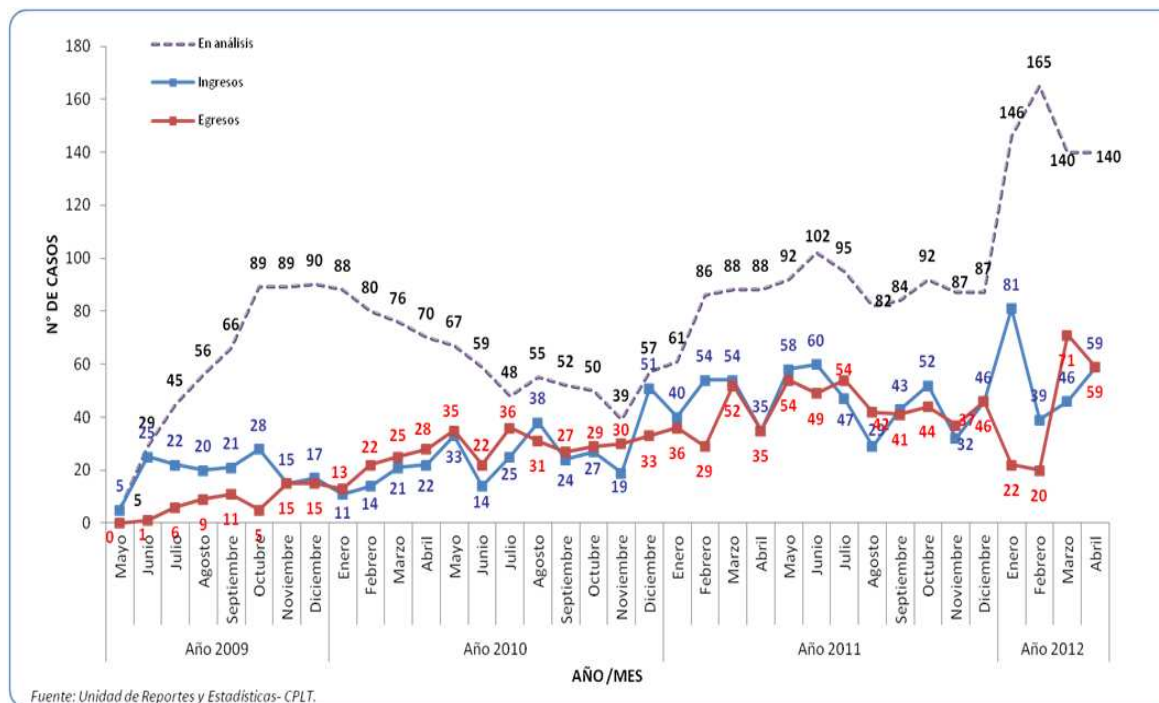
CONSULTAS

2. SOLICITUDES DE INFORMACIÓN

3. CASOS

DATOS DE INGRESO ABRIL 2012

DATOS DE TÉRMINO ABRIL 2012



Fuente: Unidad de Reportes y Estadísticas- CPLT.

Figura 11: Evolución mensual de casos procesados en el CPLT, referidos a Municipalidades.

Se puede observar que hasta el 30 de Abril de 2012, se obtiene un total de 140 casos en análisis, lo que corresponde al 3,6% del total de casos ingresados al Consejo para la Transparencia.

Número de casos en análisis

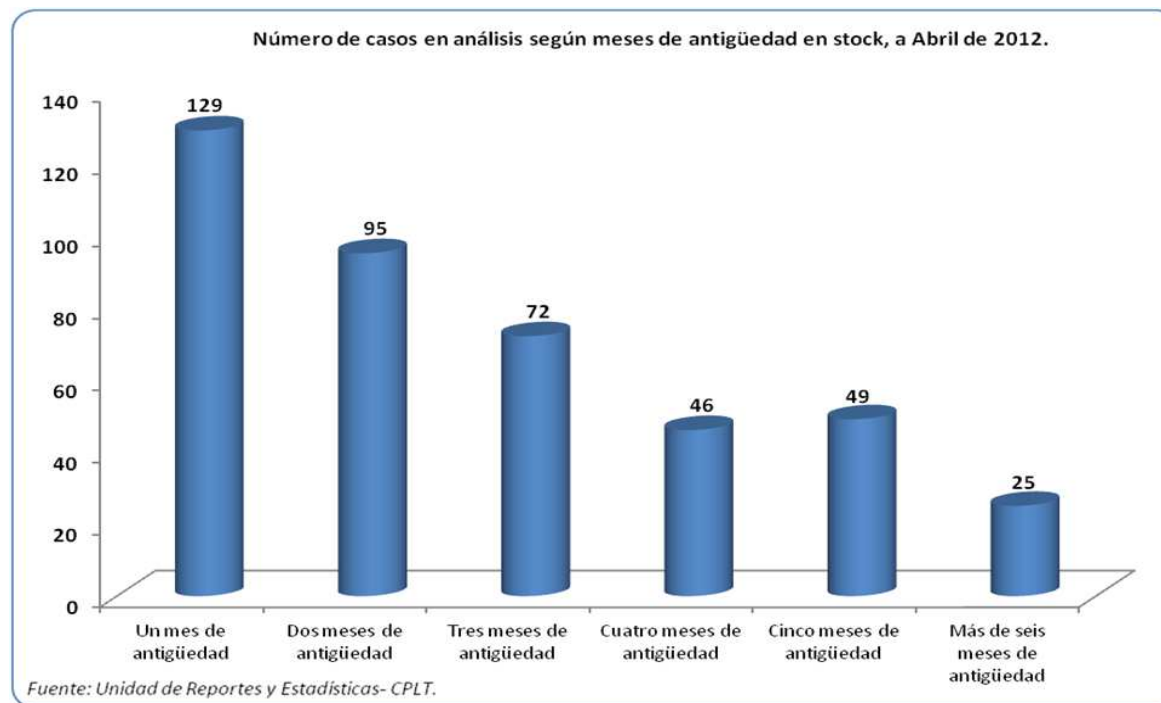


Figura 12: Número casos en análisis según número de días (corridos) desde fecha de ingreso hasta el 30 de Abril de 2012.

● Inicio

DESCRIPCIÓN GENERAL

1. DATOS HISTÓRICOS

CASOS

- Total casos ingresados
- Total casos ingresados-Municipios
- Tasa de variación mensual
- Tasa de variación mensual-Municipios
- Total casos terminados
- Total casos terminados-Municipios
- Casos según su Estado
- Casos según su Estado-Municipios
- Total casos en análisis
- Total casos en análisis-Municipios
- **Número de casos en análisis**
- Número de casos en análisis-Municipios
- Decisión final
- Decisión final-Municipios
- Decisiones de fondo
- Decisiones de fondo-Municipios

CONSULTAS

2. SOLICITUDES DE INFORMACIÓN

3. CASOS

DATOS DE INGRESO ABRIL 2012

DATOS DE TÉRMINO ABRIL 2012

Número de casos en análisis–Municipios

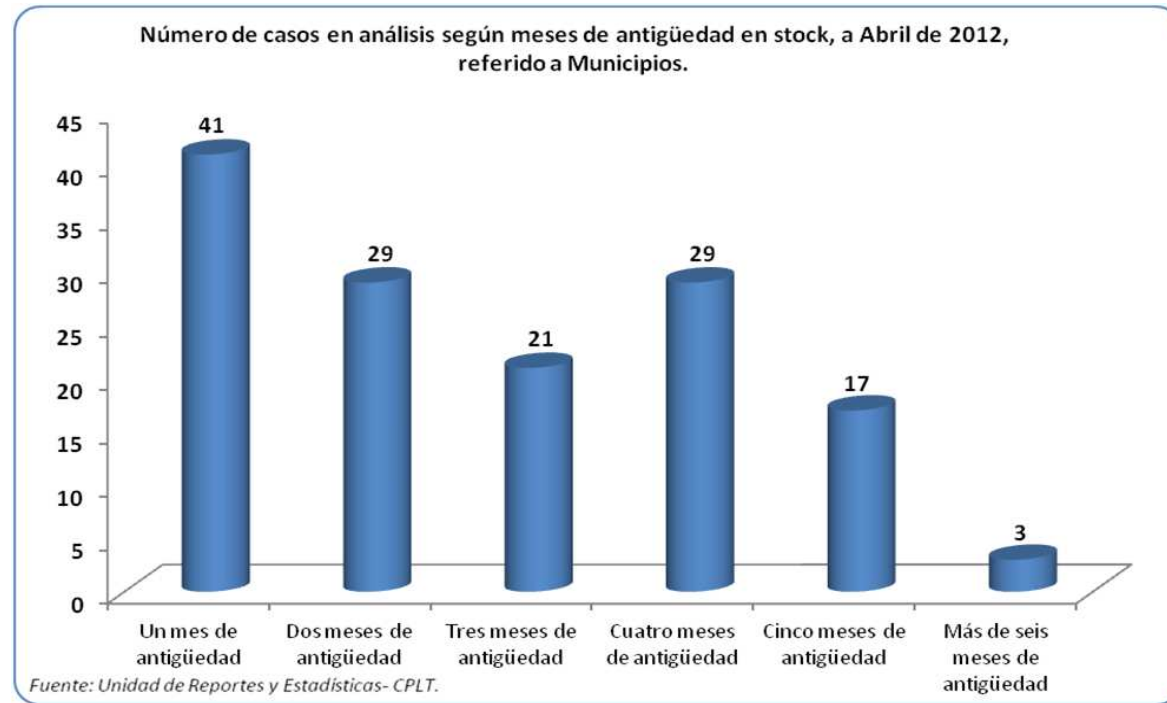


Figura 13: Número casos en análisis según número de días (corridos) desde fecha de ingreso hasta el 30 de Abril de 2012, referidos a Municipalidades.

● Inicio

DESCRIPCIÓN GENERAL

1. DATOS HISTÓRICOS

CASOS

- Total casos ingresados
- Total casos ingresados–Municipios
- Tasa de variación mensual
- Tasa de variación mensual–Municipios
- Total casos terminados
- Total casos terminados–Municipios
- Casos según su Estado
- Casos según su Estado–Municipios
- Total casos en análisis
- Total casos en análisis–Municipios
- Número de casos en análisis
- **Número de casos en análisis–Municipios**
- Decisión final
- Decisión final–Municipios
- Decisiones de fondo
- Decisiones de fondo–Municipios

CONSULTAS

2. SOLICITUDES DE INFORMACIÓN

3. CASOS

DATOS DE INGRESO ABRIL 2012

DATOS DE TÉRMINO ABRIL 2012

Decisión final

● Inicio

DESCRIPCIÓN GENERAL

1. DATOS HISTÓRICOS

CASOS

- Total casos ingresados
- Total casos ingresados–Municipios
- Tasa de variación mensual
- Tasa de variación mensual–Municipios
- Total casos terminados
- Total casos terminados–Municipios
- Casos según su Estado
- Casos según su Estado–Municipios
- Total casos en análisis
- Total casos en análisis–Municipios
- Número de casos en análisis
- Número de casos en análisis–Municipios
- **Decisión final**
- Decisión final–Municipios
- Decisiones de fondo
- Decisiones de fondo–Municipios

CONSULTAS

2. SOLICITUDES DE INFORMACIÓN

3. CASOS

DATOS DE INGRESO ABRIL 2012

DATOS DE TÉRMINO ABRIL 2012

AÑO	MES	TIPO DE DECISIÓN FINAL			Total
		Aprueba desistimiento	Decisión de fondo	Decisión de inadmisibilidad	
2009	Mayo	0	0	2	2
	Junio	0	6	6	12
	Julio	0	5	33	38
	Agosto	4	24	14	42
	Septiembre	3	20	20	43
	Octubre	1	25	11	37
	Noviembre	0	29	12	41
	Diciembre	2	37	21	60
	Total anual		10	146	119
2010	Enero	1	27	33	61
	Febrero	7	56	47	110
	Marzo	6	36	49	91
	Abril	4	55	31	90
	Mayo	4	65	26	95
	Junio	8	59	27	94
	Julio	6	72	28	106
	Agosto	13	44	41	98
	Septiembre	15	56	32	103
	Octubre	10	59	22	91
	Noviembre	9	77	28	114
	Diciembre	8	71	40	119
	Total anual		91	677	404
2011	Enero	3	55	34	92
	Febrero	8	48	32	88
	Marzo	10	66	69	145
	Abril	8	61	50	119
	Mayo	16	71	35	122
	Junio	22	59	56	137
	Julio	11	62	53	126
	Agosto	13	79	44	136
	Septiembre	10	64	54	128
	Octubre	8	67	48	123
	Noviembre	11	78	40	129
	Diciembre	10	72	49	131
	Total anual		130	782	564
2012	Enero	7	48	26	81
	Febrero	9	49	21	79
	Marzo	33	67	105	205
	Abril	5	86	84	175
	Total anual		54	250	236
TOTAL		285	1855	1323	3463

Fuente: Unidad de Reportes y Estadísticas-CPLT.

Figura 14: Número de casos despachados por el CPLT, por Tipo de decisión final según Mes y Año de despacho.

Decisión final–Municipios

AÑO	MES	TIPO DECISIÓN FINAL			Total
		Aprueba desistimiento	Decisión de fondo	Decisión de inadmisibilidad	
2009	Junio	0	0	1	1
	Julio	0	1	5	6
	Agosto	2	4	3	9
	Septiembre	0	7	4	11
	Octubre	1	2	2	5
	Noviembre	0	11	4	15
	Diciembre	0	13	2	15
	Total anual		3	38	21
2010	Enero	0	8	5	13
	Febrero	1	13	8	22
	Marzo	3	15	7	25
	Abril	0	19	9	28
	Mayo	2	23	10	35
	Junio	5	15	2	22
	Julio	3	26	7	36
	Agosto	3	13	15	31
	Septiembre	5	15	7	27
	Octubre	2	22	5	29
	Noviembre	0	26	4	30
	Diciembre	1	19	13	33
Total anual		25	214	92	331
2011	Enero	1	21	14	36
	Febrero	4	19	6	29
	Marzo	4	23	25	52
	Abril	5	23	7	35
	Mayo	5	34	15	54
	Junio	7	19	23	49
	Julio	3	25	26	54
	Agosto	2	31	9	42
	Septiembre	1	23	17	41
	Octubre	2	24	18	44
	Noviembre	4	22	11	37
	Diciembre	3	30	13	46
Total anual		41	294	184	519
2012	Enero	1	13	8	22
	Febrero	3	14	3	20
	Marzo	15	27	28	70
	Abril	0	37	22	59
	Total anual		19	91	61
TOTAL		88	637	358	1083

Fuente: Unidad de Reportes y Estadísticas-CPLT.

Figura 15: Número de casos despachados por el CPLT, referidos a Municipalidades, por Tipo de decisión final según Mes y Año de despacho.

● Inicio

DESCRIPCIÓN GENERAL

1. DATOS HISTÓRICOS

CASOS

- Total casos ingresados
- Total casos ingresados–Municipios
- Tasa de variación mensual
- Tasa de variación mensual–Municipios
- Total casos terminados
- Total casos terminados–Municipios
- Casos según su Estado
- Casos según su Estado–Municipios
- Total casos en análisis
- Total casos en análisis–Municipios
- Número de casos en análisis
- Número de casos en análisis–Municipios
- Decisión final
- **Decisión final–Municipios**
- Decisiones de fondo
- Decisiones de fondo–Municipios

CONSULTAS

2. SOLICITUDES DE INFORMACIÓN

3. CASOS

DATOS DE INGRESO ABRIL 2012

DATOS DE TÉRMINO ABRIL 2012

Decisiones de fondo

DESPACHO		TIPO DECISIÓN DE FONDO			Total
AÑO	MES	Acoge Parcialmente lo Solicitado	Acoge Totalmente lo Solicitado	Rechaza lo Solicitado	
2009	Junio	4	1	1	6
	Julio	1	4	0	5
	Agosto	8	11	5	24
	Septiembre	7	12	1	20
	Octubre	4	20	1	25
	Noviembre	8	10	11	29
	Diciembre	5	22	10	37
	Total anual		37	80	29
2010	Enero	4	17	6	27
	Febrero	15	29	12	56
	Marzo	13	16	7	36
	Abril	21	28	6	55
	Mayo	14	39	12	65
	Junio	22	22	15	59
	Julio	17	37	18	72
	Agosto	12	19	13	44
	Septiembre	17	26	13	56
	Octubre	9	33	17	59
	Noviembre	17	39	21	77
	Diciembre	13	51	7	71
Total anual		174	356	147	677
2011	Enero	6	41	7	54
	Febrero	19	24	5	48
	Marzo	25	32	9	66
	Abril	13	31	18	62
	Mayo	15	37	19	71
	Junio	19	35	5	59
	Julio	23	29	10	62
	Agosto	24	47	8	79
	Septiembre	24	29	11	64
	Octubre	22	38	7	67
	Noviembre	13	57	8	78
	Diciembre	18	49	5	72
	Total anual		221	449	112
2012	Enero	8	34	6	48
	Febrero	13	33	3	49
	Marzo	13	43	11	67
	Abril	23	42	21	86
	Total anual		57	152	41
TOTAL		489	1037	329	1855

Fuente: Unidad de Reportes y Estadísticas-CPLT.

Figura 16: Número de casos despachados por el CPLT, por Tipo de decisión de fondo según Mes y Año de despacho.

● Inicio

DESCRIPCIÓN GENERAL

1. DATOS HISTÓRICOS

CASOS

- Total casos ingresados
- Total casos ingresados-Municipios
- Tasa de variación mensual
- Tasa de variación mensual-Municipios
- Total casos terminados
- Total casos terminados-Municipios
- Casos según su Estado
- Casos según su Estado-Municipios
- Total casos en análisis
- Total casos en análisis-Municipios
- Número de casos en análisis
- Número de casos en análisis-Municipios
- Decisión final
- Decisión final-Municipios
- **Decisiones de fondo**
- Decisiones de fondo-Municipios

CONSULTAS

2. SOLICITUDES DE INFORMACIÓN

3. CASOS

DATOS DE INGRESO ABRIL 2012

DATOS DE TÉRMINO ABRIL 2012

Decisiones de fondo–Municipios

AÑO	MES	TIPO DECISIÓN DE FONDO			Total	
		Acoge Parcialmente lo Solicitado	Acoge Totalmente lo Solicitado	Rechaza lo Solicitado		
2009	Julio	0	1	0	1	
	Agosto	0	2	2	4	
	Septiembre	3	4	0	7	
	Octubre	1	1	0	2	
	Noviembre	2	7	2	11	
	Diciembre	1	11	1	13	
	Total anual		7	26	5	38
2010	Enero	1	6	1	8	
	Febrero	2	9	2	13	
	Marzo	4	9	2	15	
	Abril	8	10	1	19	
	Mayo	7	13	3	23	
	Junio	5	6	4	15	
	Julio	5	16	5	26	
	Agosto	3	8	2	13	
	Septiembre	7	6	2	15	
	Octubre	2	15	5	22	
	Noviembre	5	16	5	26	
	Diciembre	4	13	2	19	
	Total anual		53	127	34	214
2011	Enero	1	18	2	21	
	Febrero	5	13	1	19	
	Marzo	3	16	4	23	
	Abril	5	15	3	23	
	Mayo	6	25	3	34	
	Junio	1	17	1	19	
	Julio	8	15	2	25	
	Agosto	6	22	3	31	
	Septiembre	11	12	0	23	
	Octubre	8	15	1	24	
	Noviembre	3	17	2	22	
	Diciembre	4	25	1	30	
	Total anual		61	210	23	294
	2012	Enero	2	10	1	13
Febrero		5	9	0	14	
Marzo		8	16	3	27	
Abril		10	21	6	37	
Total anual			25	56	10	91
TOTAL		146	419	72	637	

Fuente: Unidad de Reportes y Estadísticas-CPLT.

Figura 17: Número de casos despachados por el CPLT, referidos a Municipalidades, por Tipo de decisión de fondo según Mes y Año de despacho.

● Inicio

DESCRIPCIÓN GENERAL

1. DATOS HISTÓRICOS

CASOS

- Total casos ingresados
- Total casos ingresados–Municipios
- Tasa de variación mensual
- Tasa de variación mensual–Municipios
- Total casos terminados
- Total casos terminados–Municipios
- Casos según su Estado
- Casos según su Estado–Municipios
- Total casos en análisis
- Total casos en análisis–Municipios
- Número de casos en análisis
- Número de casos en análisis–Municipios
- Decisión final
- Decisión final–Municipios
- Decisiones de fondo
- Decisiones de fondo–Municipios

CONSULTAS

2. SOLICITUDES DE INFORMACIÓN

3. CASOS

DATOS DE INGRESO ABRIL 2012

DATOS DE TÉRMINO ABRIL 2012



● Inicio

DESCRIPCIÓN GENERAL

1. DATOS HISTÓRICOS

CASOS

CONSULTAS

- Ingreso Mensual Consultas
- Tasa de variación Mensual
- Evolución mensual Término
- Evolución mensual consultas tramitadas
- Detalle evolución mensual
- Canal de Ingreso
- Tipo de Consultante

2. SOLICITUDES DE INFORMACIÓN

3. CASOS

DATOS DE INGRESO ABRIL 2012

DATOS DE TÉRMINO ABRIL 2012

TIEMPO PROMEDIO DE TRAMITACIÓN

TEMAS MÁS DEMANDADOS

RECURSOS

4. CONSULTAS

CONSULTAS

Ingreso Mensual Consultas

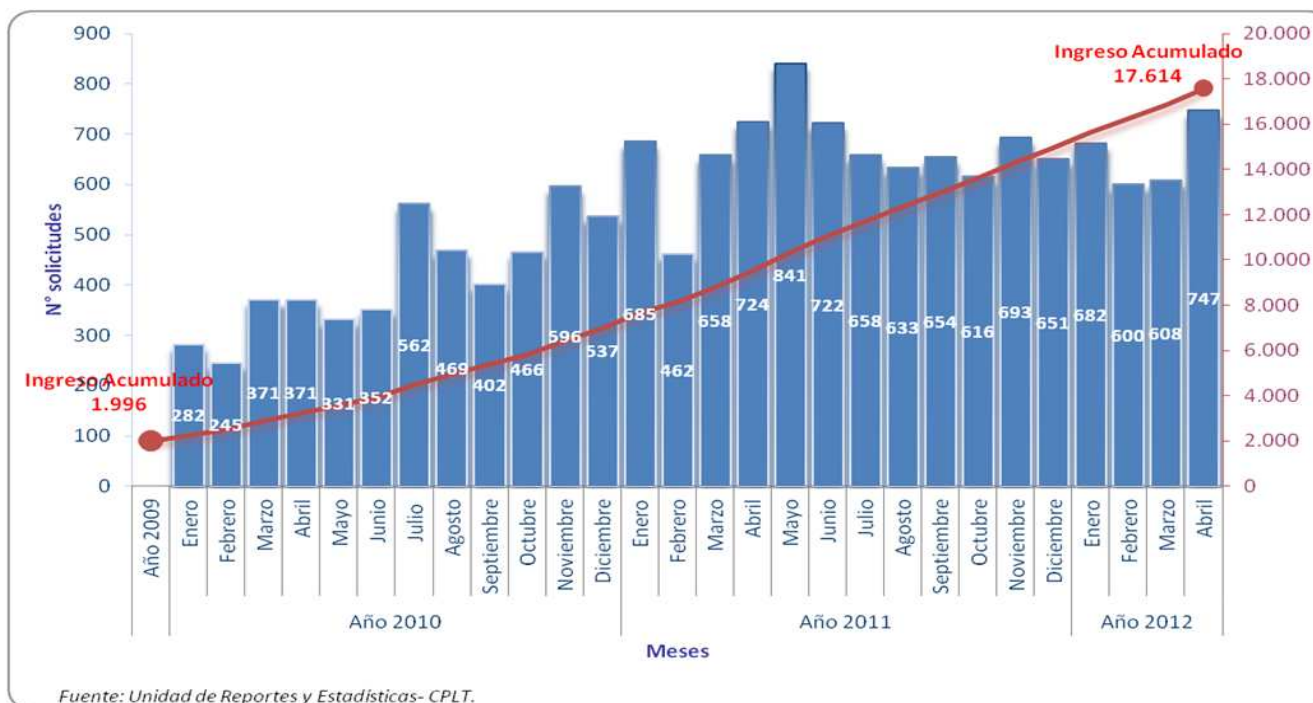


Figura 18: Número de consultas ingresadas en el Consejo para la Transparencia.

- Inicio
- DESCRIPCIÓN GENERAL
- 1. DATOS HISTÓRICOS
- CASOS
- CONSULTAS
 - Ingreso Mensual Consultas
 - Tasa de variación Mensual
 - Evolución mensual Término
 - Evolución mensual consultas tramitadas
 - Detalle evolución mensual
 - Canal de Ingreso
 - Tipo de Consultante

2. SOLICITUDES DE INFORMACIÓN

3. CASOS

DATOS DE INGRESO ABRIL 2012

DATOS DE TÉRMINO ABRIL 2012

TIEMPO PROMEDIO DE TRAMITACIÓN

TEMAS MÁS DEMANDADOS

RECURSOS

4. CONSULTAS

Tasa de variación Mensual

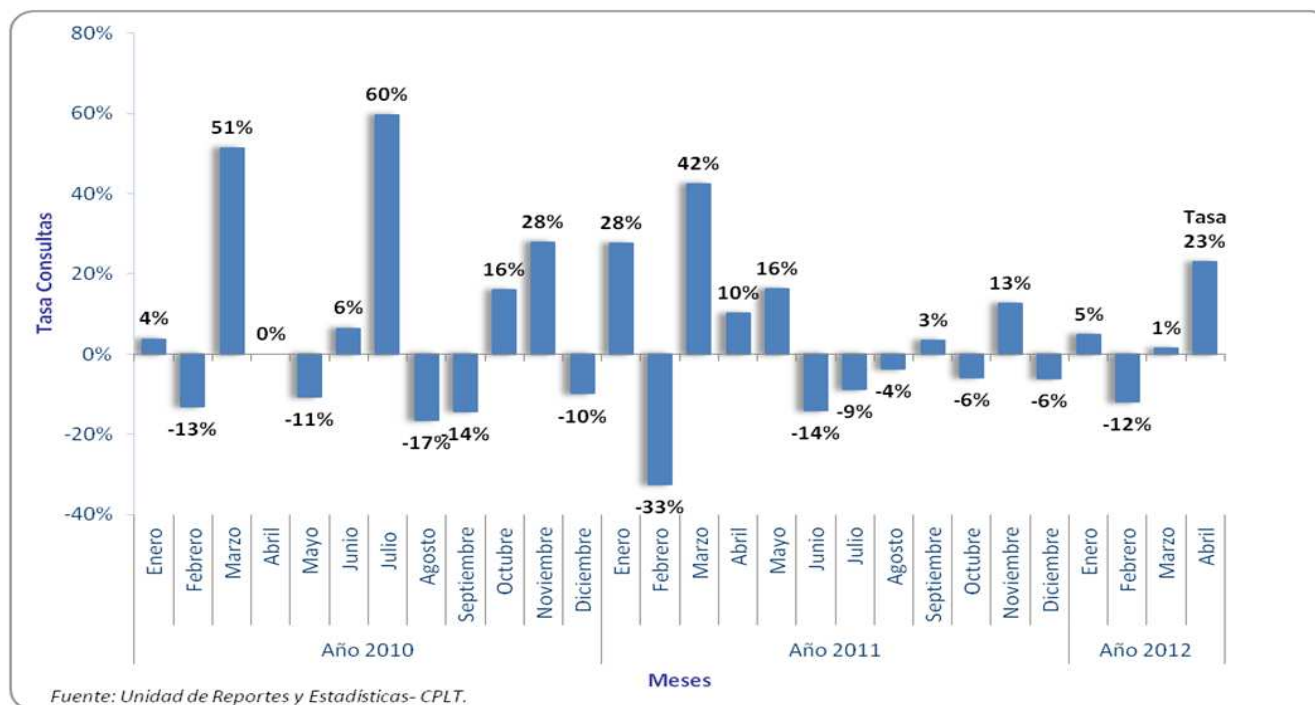


Figura 19: Tasa de variación mensual correspondiente al número de consultas ingresadas en el Consejo para la Transparencia.

- Tasa Positiva indica aumento de cantidades respecto del mes anterior.
- Tasa negativa, indica disminución de cantidad respecto del mes anterior.

Inicio

DESCRIPCIÓN GENERAL

1. DATOS HISTÓRICOS

CASOS

CONSULTAS

Ingreso Mensual Consultas

Tasa de variación Mensual

Evolución mensual Término

Evolución mensual consultas tramitadas

Detalle evolución mensual

Canal de Ingreso

Tipo de Consultante

2. SOLICITUDES DE INFORMACIÓN

3. CASOS

DATOS DE INGRESO ABRIL 2012

DATOS DE TÉRMINO ABRIL 2012

TIEMPO PROMEDIO DE TRAMITACIÓN

TEMAS MÁS DEMANDADOS

RECURSOS

4. CONSULTAS

Evolución mensual Término

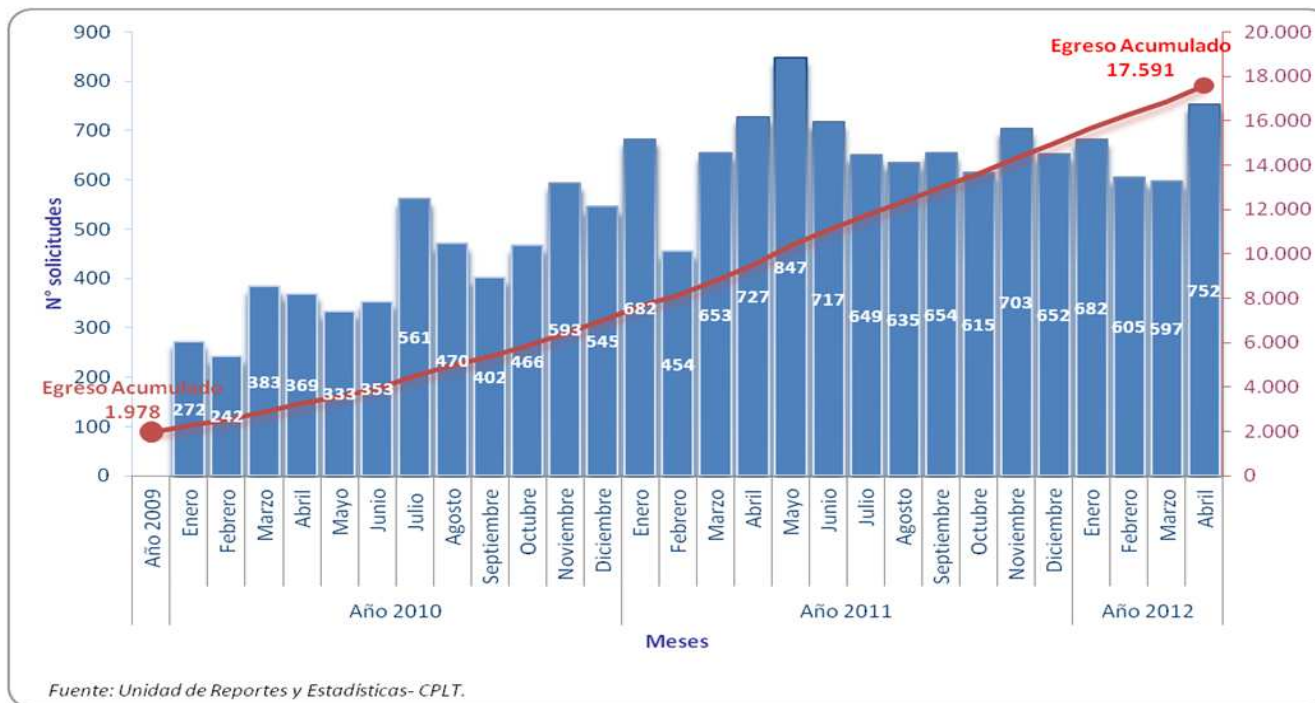


Figura 20: Número de consultas cerradas en el Consejo para la Transparencia.

● Inicio

DESCRIPCIÓN GENERAL

1. DATOS HISTÓRICOS

CASOS

CONSULTAS

● Ingreso Mensual Consultas

● Tasa de variación Mensual

● Evolución mensual Término

● Evolución mensual consultas tramitadas

● Detalle evolución mensual

● Canal de Ingreso

● Tipo de Consultante

2. SOLICITUDES DE INFORMACIÓN

3. CASOS

DATOS DE INGRESO ABRIL 2012

DATOS DE TÉRMINO ABRIL 2012

TIEMPO PROMEDIO DE TRAMITACIÓN

TEMAS MÁS DEMANDADOS

RECURSOS

4. CONSULTAS

Evolución mensual consultas tramitadas

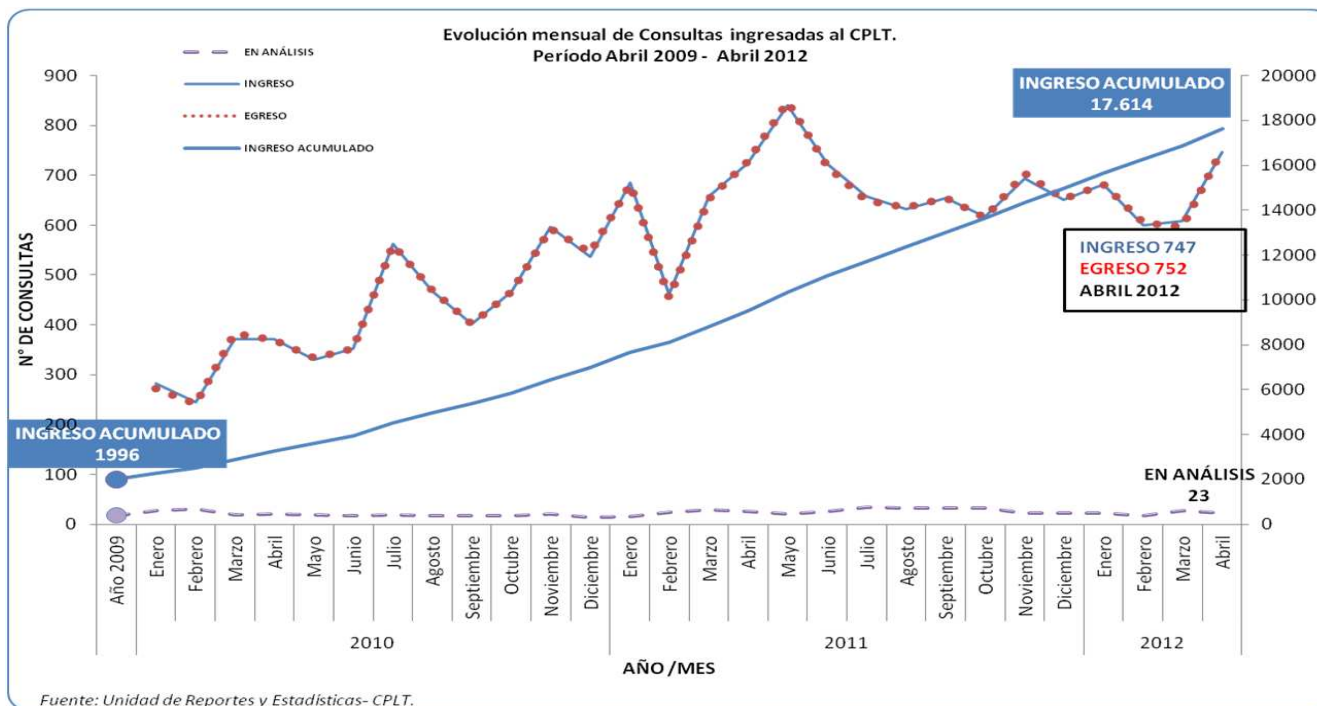


Figura 21: Evolución mensual de ingreso, término y consultas en análisis.

- Inicio
- DESCRIPCIÓN GENERAL
- 1. DATOS HISTÓRICOS
- CASOS
- CONSULTAS
 - Ingreso Mensual Consultas
 - Tasa de variación Mensual
 - Evolución mensual Término
 - Evolución mensual consultas tramitadas
 - Detalle evolución mensual
 - Canal de Ingreso
 - Tipo de Consultante
- 2. SOLICITUDES DE INFORMACIÓN
- 3. CASOS
- DATOS DE INGRESO ABRIL 2012
- DATOS DE TÉRMINO ABRIL 2012
- TIEMPO PROMEDIO DE TRAMITACIÓN
- TEMAS MÁS DEMANDADOS
- RECURSOS
- 4. CONSULTAS

Detalle evolución mensual

AÑO	MES	INGRESO	INGRESO ACUMULADO	EGRESO	EGRESO ACUMULAD	EN ANÁLISIS	
2009	Abril	87	87	75	75	12	
	Mayo	138	225	134	209	16	
	Junio	196	421	192	401	20	
	Julio	240	661	238	639	22	
	Agosto	265	926	269	908	18	
	Septiembre	276	1.202	272	1.180	22	
	Octubre	261	1.463	265	1.445	18	
	Noviembre	261	1.724	261	1.706	18	
	Diciembre	272	1.996	272	1.978	18	
	2010	Enero	282	2.278	272	2.250	28
		Febrero	245	2.523	242	2.492	31
		Marzo	371	2.894	383	2.875	19
Abril		371	3.265	369	3.244	21	
Mayo		331	3.596	333	3.577	19	
Junio		352	3.948	353	3.930	18	
Julio		562	4.510	561	4.491	19	
Agosto		469	4.979	470	4.961	18	
Septiembre		402	5.381	402	5.363	18	
Octubre		466	5.847	466	5.829	18	
Noviembre		596	6.443	593	6.422	21	
Diciembre		537	6.980	545	6.967	13	
2011	Enero	685	7.665	682	7.649	16	
	Febrero	462	8.127	454	8.103	24	
	Marzo	658	8.785	653	8.756	29	
	Abril	724	9.509	727	9.483	26	
	Mayo	841	10.350	847	10.330	20	
	Junio	722	11.072	717	11.047	25	
	Julio	658	11.730	649	11.696	34	
	Agosto	633	12.363	635	12.331	32	
	Septiembre	654	13.017	654	12.985	32	
	Octubre	616	13.633	615	13.600	33	
	Noviembre	693	14.326	703	14.303	23	
	Diciembre	651	14.977	652	14.955	22	
2012	Enero	682	15.659	682	15.637	22	
	Febrero	600	16.259	605	16.242	17	
	Marzo	608	16.867	597	16.839	28	
	Abril	747	17.614	752	17.591	23	

Fuente: Unidad de Reportes y Estadísticas-CPLT

Figura 22: Detalle de número de consultas ingresadas, terminadas y en análisis.

● Inicio

DESCRIPCIÓN GENERAL

1. DATOS HISTÓRICOS

CASOS

CONSULTAS

● Ingreso Mensual Consultas

● Tasa de variación Mensual

● Evolución mensual Término

● Evolución mensual consultas tramitadas

● **Detalle evolución mensual**

● Canal de Ingreso

● Tipo de Consultante

2. SOLICITUDES DE INFORMACIÓN

3. CASOS

DATOS DE INGRESO ABRIL 2012

DATOS DE TÉRMINO ABRIL 2012

TIEMPO PROMEDIO DE TRAMITACIÓN

TEMAS MÁS DEMANDADOS

RECURSOS

4. CONSULTAS

Canal de Ingreso

CANAL INGRESO	AÑO DE INGRESO CONSULTA							TOTAL GENERAL
	2009	2010	2011	2012				
	TOTAL	TOTAL	TOTAL	Enero	Febrero	Marzo	Abril	
E-Mail	826	2185	3476	334	325	192	324	7662
Teléfono	823	2064	3061	247	192	278	307	6972
Presencial	347	712	812	60	44	82	53	2110
Correo Postal	0	3	9	0	0	0	0	12
Web	0	20	639	41	39	56	63	858
TOTAL	1996	4984	7997	682	600	608	747	17614

Fuente: Unidad de Reportes y Estadísticas-CPLT

Figura 23: Número de Consultas ingresadas al CPLT Enero de 2012 hasta Abril de 2012, según canal de ingreso, desglosado por año de ingreso.

● Inicio

DESCRIPCIÓN GENERAL

1. DATOS HISTÓRICOS

CASOS

CONSULTAS

● Ingreso Mensual Consultas

● Tasa de variación Mensual

● Evolución mensual Término

● Evolución mensual consultas tramitadas

● Detalle evolución mensual

● **Canal de Ingreso**

● Tipo de Consultante

2. SOLICITUDES DE INFORMACIÓN

3. CASOS

DATOS DE INGRESO ABRIL 2012

DATOS DE TÉRMINO ABRIL 2012

TIEMPO PROMEDIO DE TRAMITACIÓN

TEMAS MÁS DEMANDADOS

RECURSOS

4. CONSULTAS

Tipo de Consultante

TIPO SOLICITANTE	AÑO DE INGRESO CONSULTA							TOTAL GENERAL
	2009	2010	2011	2012				
	TOTAL	TOTAL	TOTAL	Enero	Febrero	Marzo	Abril	
Sin información	1996	1978	0	0	0	0	0	3974
Enlace	0	1257	3173	307	234	180	269	5420
Ciudadano	0	1180	2405	172	196	240	303	4496
Reclamante	0	569	2419	203	170	188	175	3724
TOTAL	1996	4984	7997	682	600	608	747	17614

Fuente: Unidad de Reportes y Estadísticas-CPLT

Figura 24: Número de Consultas ingresadas al CPLT desde Enero de 2012 hasta Abril de 2012, según Tipo de solicitante

Cabe mencionar que el año 2009 no se contempla, pues el registro no estaba estructurado para esta clasificación. En tanto, dicha estructura se conforma a partir del mes de Agosto de 2010.

● Inicio

DESCRIPCIÓN GENERAL

1. DATOS HISTÓRICOS

CASOS

CONSULTAS

● Ingreso Mensual Consultas

● Tasa de variación Mensual

● Evolución mensual Término

● Evolución mensual consultas tramitadas

● Detalle evolución mensual

● Canal de Ingreso

● Tipo de Consultante

2. SOLICITUDES DE INFORMACIÓN

3. CASOS

DATOS DE INGRESO ABRIL 2012

DATOS DE TÉRMINO ABRIL 2012

TIEMPO PROMEDIO DE TRAMITACIÓN

TEMAS MÁS DEMANDADOS

RECURSOS

4. CONSULTAS



● Inicio

DESCRIPCIÓN GENERAL

1. DATOS HISTÓRICOS

CASOS

CONSULTAS

2. SOLICITUDES DE INFORMACIÓN

● Evolución Mensual ingreso

● Tasa de variación Mensual

3. CASOS

DATOS DE INGRESO ABRIL 2012

DATOS DE TÉRMINO ABRIL 2012

TIEMPO PROMEDIO DE TRAMITACIÓN

TEMAS MÁS DEMANDADOS

RECURSOS

4. CONSULTAS

DATOS DE INGRESO ABRIL 2012

2. SOLICITUDES DE INFORMACIÓN

Evolución Mensual ingreso

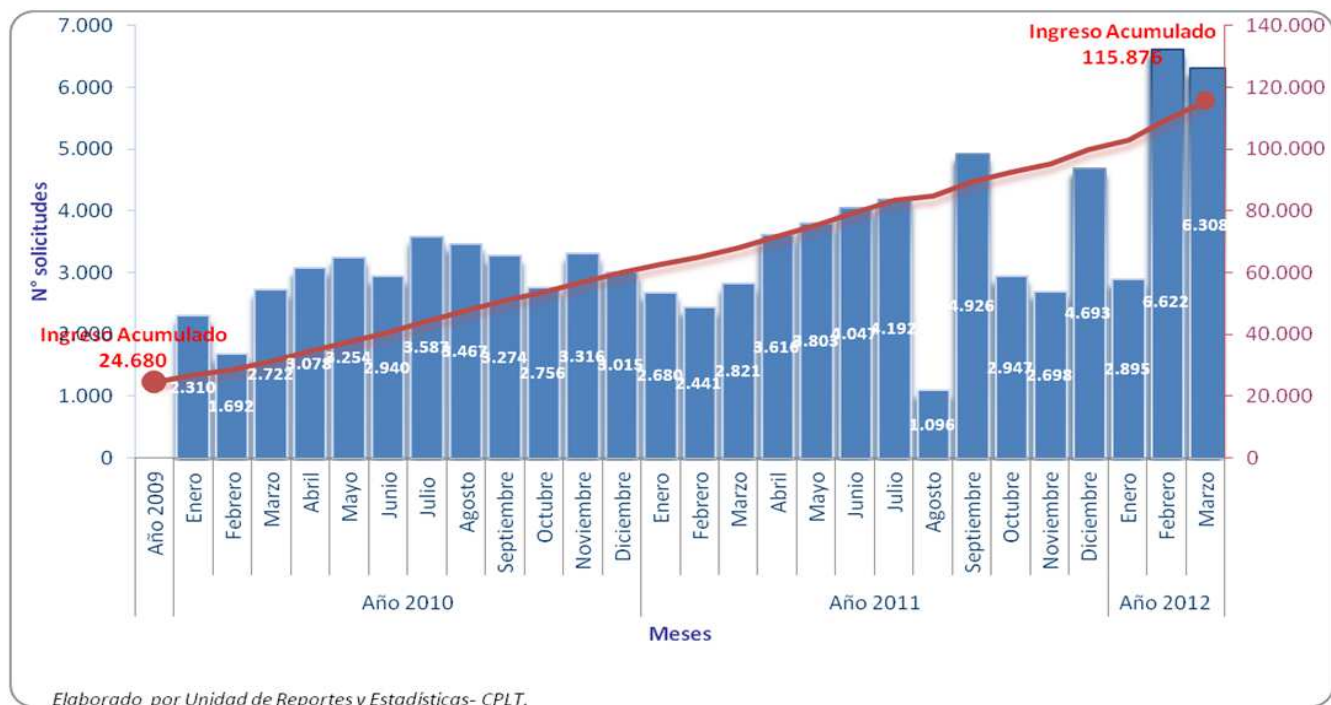


Figura 25: Número de solicitudes de información presentadas en los Órganos de la Administración Central del Estado

Información Obtenida desde la Comisión de Probidad y Transparencia, correspondiente al mes de Marzo 2012. La cifra de ingresos de Solicitudes de información correspondiente al Mes de Abril de 2012, no se encuentra disponible a la fecha de publicación de este reporte.

Tasa de variación Mensual



Figura 26: Tasa de variación mensual correspondiente al número de solicitudes de información ingresadas en los Órganos de la Administración Central del Estado.

- Tasa Positiva indica aumento de cantidades respecto del mes anterior.
- Tasa negativa, indica disminución de cantidad respecto del mes anterior. **Nota:** La cifra de ingresos de Solicitudes de información publicada por la Comisión de Probidad y Transparencia, correspondiente al Mes de Abril de 2012, no se encuentra disponible a la fecha de publicación de este reporte.



● Inicio

DESCRIPCIÓN GENERAL

1. DATOS HISTÓRICOS

CASOS

CONSULTAS

2. SOLICITUDES DE INFORMACIÓN

3. CASOS

DATOS DE INGRESO ABRIL 2012

DATOS DE TÉRMINO ABRIL 2012

TIEMPO PROMEDIO DE TRAMITACIÓN

TEMAS MÁS DEMANDADOS

RECURSOS

4. CONSULTAS

DATOS DE INGRESO ABRIL 2012

3. CASOS



● Inicio

DESCRIPCIÓN GENERAL

1. DATOS HISTÓRICOS

CASOS

CONSULTAS

2. SOLICITUDES DE INFORMACIÓN

3. CASOS

DATOS DE INGRESO ABRIL 2012

- Tipo de Caso
- Grupo Institución
- Instituciones más reclamadas
- Municipalidades más reclamadas

DATOS DE TÉRMINO ABRIL 2012

TIEMPO PROMEDIO DE TRAMITACIÓN

TEMAS MÁS DEMANDADOS

RECURSOS

4. CONSULTAS

DATOS DE INGRESO ABRIL 2012

DATOS DE INGRESO ABRIL 2012

Tipo de Caso

TIPO DE CASO	Frecuencia		Total	Porcentaje
	Municipalidades	Otras Instituciones		
Amparo	47	117	164	91,1%
Reclamo	12	4	16	8,9%
TOTAL	59	121	180	100%

Fuente: Unidad de Reportes y Estadísticas-CPLT

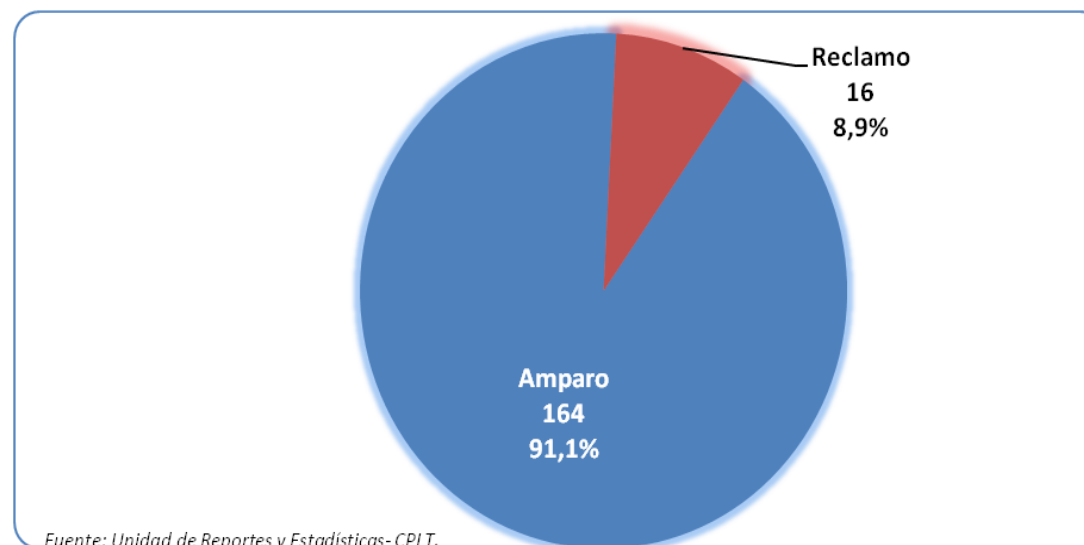


Figura 27: Número de casos ingresados según Tipo de caso.

● Inicio

DESCRIPCIÓN GENERAL

1. DATOS HISTÓRICOS

CASOS

CONSULTAS

2. SOLICITUDES DE INFORMACIÓN

3. CASOS

DATOS DE INGRESO ABRIL 2012

● Tipo de Caso

● Grupo Institución

● Instituciones más reclamadas

● Municipalidades más reclamadas

DATOS DE TÉRMINO ABRIL 2012

TIEMPO PROMEDIO DE TRAMITACIÓN

TEMAS MÁS DEMANDADOS

RECURSOS

4. CONSULTAS

DATOS DE INGRESO ABRIL 2012

Grupo Institución

TIPO INSTITUCIÓN	Frecuencia	Porcentaje
<u>Municipalidades</u>	59	32,8%
<u>Otras instituciones</u>	121	67,2%
TOTAL	180	100%

Fuente: Unidad de Reportes y Estadísticas-CPLT

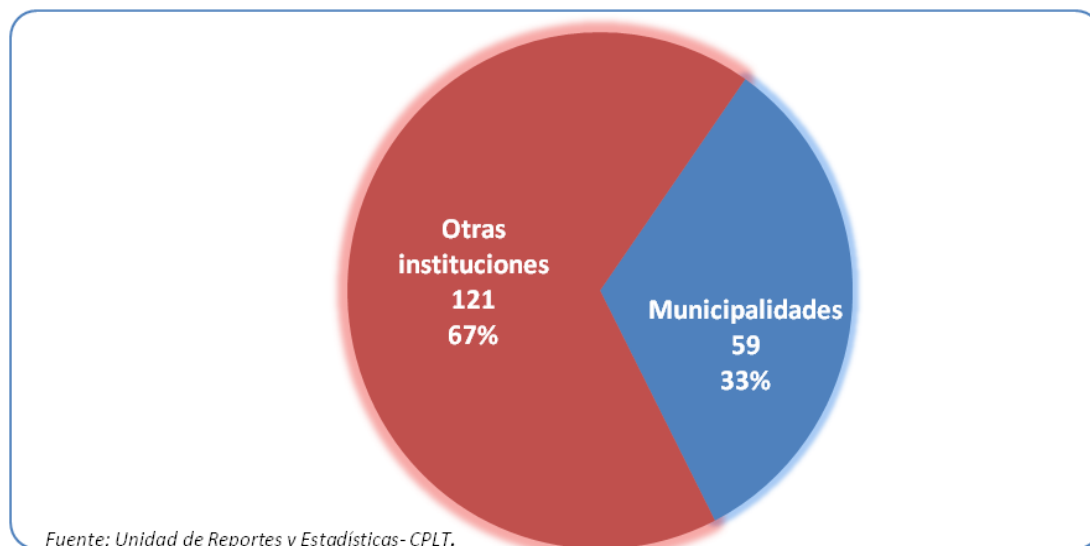


Figura 28: Número de casos ingresados según grupo de institución.

● Inicio

DESCRIPCIÓN GENERAL

1. DATOS HISTÓRICOS

CASOS

CONSULTAS

2. SOLICITUDES DE INFORMACIÓN

3. CASOS

DATOS DE INGRESO ABRIL 2012

● Tipo de Caso

● Grupo Institución

● Instituciones más reclamadas

● Municipalidades más reclamadas

DATOS DE TÉRMINO ABRIL 2012

TIEMPO PROMEDIO DE TRAMITACIÓN

TEMAS MÁS DEMANDADOS

RECURSOS

4. CONSULTAS

DATOS DE INGRESO ABRIL 2012



Instituciones más reclamadas

INSTITUCIONES MÁS RECLAMADAS	Abr-12	
	Número	Porcentaje
CARABINEROS DE CHILE	12	10%
CONSEJO NACIONAL DE LA CULTURA Y LAS ARTES (CNCA)	11	9%
SERVICIO DE SALUD VALPARAÍSO-SAN ANTONIO	7	6%
SUPERINTENDENCIA DE BANCOS E INSTITUCIONES FINANCIERAS	7	6%
SUPERINTENDENCIA DE VALORES Y SEGUROS	6	5%
INSTITUTO DE PREVISIÓN SOCIAL (IPS)	3	2%
MINISTERIO DE EDUCACIÓN	3	2%
MINISTERIO DEL MEDIO AMBIENTE	3	2%
UNIVERSIDAD DE CHILE	3	2%
COMISIÓN NACIONAL DE ACREDITACIÓN	2	2%
CONTRALORÍA GENERAL DE LA REPÚBLICA	2	2%
CORPORACIÓN DE FOMENTO DE LA PRODUCCIÓN (CORFO)	2	2%
DIRECCIÓN DEL TRABAJO	2	2%
MINISTERIO DE ECONOMÍA, FOMENTO Y TURISMO	2	2%
MINISTERIO DE SALUD	2	2%
MINISTERIO DEL INTERIOR Y SEGURIDAD PÚBLICA	2	2%
SEREMI DE SALUD REGIÓN DEL BÍO BÍO	2	2%
SERVICIO DE SALUD ATACAMA	2	2%
SUPERINTENDENCIA DE PENSIONES (SP)	2	2%
UNIVERSIDAD DE VALPARAÍSO	2	2%
COMISIÓN NACIONAL DE INVESTIGACIÓN CIENTÍFICA Y TECNOLÓGICA (CONICYT)	1	1%
CONSEJO PARA LA TRANSPARENCIA	1	1%
DEPARTAMENTO PROVINCIAL DE EDUCACIÓN EL LOA	1	1%
DIRECCIÓN DE BIBLIOTECAS, ARCHIVOS Y MUSEOS (DIBAM)	1	1%
DIRECCIÓN GENERAL DE AGUAS REGIÓN DE VALPARAÍSO	1	1%
DIRECCIÓN NACIONAL DEL SERVICIO CIVIL	1	1%
EMPRESA PORTUARIA TALCAHUANO SAN VICENTE	1	1%
GOBIERNO REGIONAL REGIÓN DEL LIBERTADOR BERNARDO O'HIGGINS	1	1%
HOSPITAL DR SOTERO DEL RÍO	1	1%
HOSPITAL REGIONAL ANTOFAGASTA DR. LEONARDO GUZMÁN	1	1%
INSPECCIÓN COMUNAL DEL TRABAJO DE SANTIAGO ORIENTE	1	1%
INSPECCIÓN PROVINCIAL DEL TRABAJO DE ANTOFAGASTA	1	1%
INSTITUTO DE DESARROLLO AGROPECUARIO (INDAP)	1	1%
INSTITUTO DE DESARROLLO AGROPECUARIO (INDAP)	1	1%
INSTITUTO DE SALUD PÚBLICA DE CHILE (ISP)	1	1%
INSTITUTO NACIONAL DE DEPORTES (CHILEDEPORTES)	1	1%
METRO S.A.	1	1%
MINISTERIO DE BIENES NACIONALES	1	1%
MINISTERIO DE OBRAS PÚBLICAS	1	1%
MINISTERIO DE RELACIONES EXTERIORES	1	1%
MINISTERIO DE VIVIENDA Y URBANISMO	1	1%
POLICÍA DE INVESTIGACIONES DE CHILE	1	1%
PRESIDENCIA DE LA REPÚBLICA	1	1%
SEREMI DE EDUCACIÓN REGIÓN DEL BÍO BÍO	1	1%
SEREMI DE SALUD REGIÓN DE ANTOFAGASTA	1	1%
SEREMI DE SALUD REGIÓN DEL MAULE	1	1%
SEREMI SECRETARÍA GENERAL DE GOBIERNO REGIÓN DEL LIBERTADOR BERNARDO O'HIGGINS	1	1%
SERVICIO DE IMPUESTOS INTERNOS (SII)	1	1%
SERVICIO DE SALUD METROPOLITANO SUR-ORIENTE	1	1%
SERVICIO DE VIVIENDA Y URBANIZACIÓN DE LA REGIÓN DE ANTOFAGASTA	1	1%
SERVICIO DE VIVIENDA Y URBANIZACIÓN DE LA REGIÓN DE LOS LAGOS	1	1%
SERVICIO DE VIVIENDA Y URBANIZACIÓN DE LA REGIÓN DE VALPARAÍSO	1	1%
SERVICIO DE VIVIENDA Y URBANIZACIÓN DE LA REGIÓN DEL LIBERTADOR BERNARDO O'HIGGINS	1	1%
SERVICIO DE VIVIENDA Y URBANIZACIÓN DE LA REGIÓN METROPOLITANA DE SANTIAGO	1	1%
SERVICIO NACIONAL DE CAPACITACIÓN Y EMPLEO (SENCE)	1	1%
SERVICIO NACIONAL DE PESCA (SERNAPESCA)	1	1%
SERVICIO NACIONAL DEL CONSUMIDOR (SERNAC)	1	1%
SUBSECRETARÍA DE ECONOMÍA	1	1%
SUBSECRETARÍA DE TELECOMUNICACIONES	1	1%
SUBSECRETARÍA DE TRANSPORTES	1	1%
SUBSECRETARÍA PARA LAS FUERZAS ARMADAS	1	1%
SUPERINTENDENCIA DE ELECTRICIDAD Y COMBUSTIBLES (SEC)	1	1%
SUPERINTENDENCIA DE SALUD	1	1%
SUPERINTENDENCIA DE SEGURIDAD SOCIAL	1	1%
TOTAL	121	100%

Fuente: Unidad de Reportes y Estadísticas-CPLT

● Inicio

DESCRIPCIÓN GENERAL

1. DATOS HISTÓRICOS

CASOS

CONSULTAS

2. SOLICITUDES DE INFORMACIÓN

3. CASOS

DATOS DE INGRESO ABRIL 2012

● Tipo de Caso

● Grupo Institución

● **Instituciones más reclamadas**

● Municipalidades más reclamadas

DATOS DE TÉRMINO ABRIL 2012

TIEMPO PROMEDIO DE TRAMITACIÓN

TEMAS MÁS DEMANDADOS

RECURSOS

4. CONSULTAS

DATOS DE INGRESO ABRIL 2012

Municipalidades más reclamadas

MUNICIPALIDADES MÁS RECLAMADAS	Abr-12	
	Número	Porcentaje
MUNICIPALIDAD DE LA GRANJA	4	7%
MUNICIPALIDAD DE SAN PEDRO DE LA PAZ	4	7%
MUNICIPALIDAD DE CONCEPCIÓN	3	5%
MUNICIPALIDAD DE QUINTA NORMAL	3	5%
MUNICIPALIDAD DE SANTIAGO	3	5%
MUNICIPALIDAD DE LAMPA	2	3%
MUNICIPALIDAD DE QUILPUÉ	2	3%
MUNICIPALIDAD DE RANCAGUA	2	3%
MUNICIPALIDAD DE VALPARAÍSO	2	3%
CORPORACIÓN MUNICIPAL DE CALAMA	1	2%
MUNICIPALIDAD DE ARICA	1	2%
MUNICIPALIDAD DE CARTAGENA	1	2%
MUNICIPALIDAD DE CASTRO	1	2%
MUNICIPALIDAD DE CERRILLOS	1	2%
MUNICIPALIDAD DE CHILLÁN	1	2%
MUNICIPALIDAD DE COCHRANE	1	2%
MUNICIPALIDAD DE CODEGUA	1	2%
MUNICIPALIDAD DE CONCHALÍ	1	2%
MUNICIPALIDAD DE CONCÓN	1	2%
MUNICIPALIDAD DE COPIAPÓ	1	2%
MUNICIPALIDAD DE INDEPENDENCIA	1	2%
MUNICIPALIDAD DE LA FLORIDA	1	2%
MUNICIPALIDAD DE LA HIGUERA	1	2%
MUNICIPALIDAD DE LA REINA	1	2%
MUNICIPALIDAD DE LA SERENA	1	2%
MUNICIPALIDAD DE LAS CONDES	1	2%
MUNICIPALIDAD DE LOLOL	1	2%
MUNICIPALIDAD DE MONTE PATRIA	1	2%
MUNICIPALIDAD DE OSORNO	1	2%
MUNICIPALIDAD DE PELLUHUE	1	2%
MUNICIPALIDAD DE PITRUFQUÉN	1	2%
MUNICIPALIDAD DE PUDAHUEL	1	2%
MUNICIPALIDAD DE PUNTA ARENAS	1	2%
MUNICIPALIDAD DE PUYEHUE	1	2%
MUNICIPALIDAD DE RENCA	1	2%
MUNICIPALIDAD DE RÍO NEGRO	1	2%
MUNICIPALIDAD DE SAN ANTONIO	1	2%
MUNICIPALIDAD DE SAN BERNARDO	1	2%
MUNICIPALIDAD DE SAN MIGUEL	1	2%
MUNICIPALIDAD DE TALCA	1	2%
MUNICIPALIDAD DE TALCAHUANO	1	2%
MUNICIPALIDAD DE VALDIVIA	1	2%
MUNICIPALIDAD DE YUMBEL	1	2%
TOTAL	59	100%

Fuente: Unidad de Reportes y Estadísticas-CPLT

Figura 29: Número de Casos ingresados según Municipios más Reclamados.

● Inicio

DESCRIPCIÓN GENERAL

1. DATOS HISTÓRICOS

CASOS

CONSULTAS

2. SOLICITUDES DE INFORMACIÓN

3. CASOS

DATOS DE INGRESO ABRIL 2012

● Tipo de Caso

● Grupo Institución

● Instituciones más reclamadas

● Municipalidades más reclamadas

DATOS DE TÉRMINO ABRIL 2012

TIEMPO PROMEDIO DE TRAMITACIÓN

TEMAS MÁS DEMANDADOS

RECURSOS

4. CONSULTAS

DATOS DE INGRESO ABRIL 2012



● Inicio

DESCRIPCIÓN GENERAL

1. DATOS HISTÓRICOS

CASOS

CONSULTAS

2. SOLICITUDES DE INFORMACIÓN

3. CASOS

DATOS DE INGRESO ABRIL 2012

DATOS DE TÉRMINO ABRIL 2012

- Tipo decisión final
- Decisión final según SARA
- Decisión de inadmisibilidad
- Decisión de fondo

TIEMPO PROMEDIO DE TRAMITACIÓN

TEMAS MÁS DEMANDADOS

RECURSOS

4. CONSULTAS

DATOS DE INGRESO ABRIL 2012

DATOS DE TÉRMINO ABRIL 2012

Tipo decisión final

TIPO DECISIÓN	Frecuencia		Total	Porcentaje
	Municipalidades	Otras Instituciones		
<u>Aprueba desistimiento</u>	0	5	5	2,9%
<u>Decisión de fondo</u>	37	49	86	49,1%
<u>Decisión de inadmisibilidad</u>	22	62	84	48,0%
TOTAL	59	116	175	100%

Fuente: Unidad de Reportes y Estadísticas-CPLT

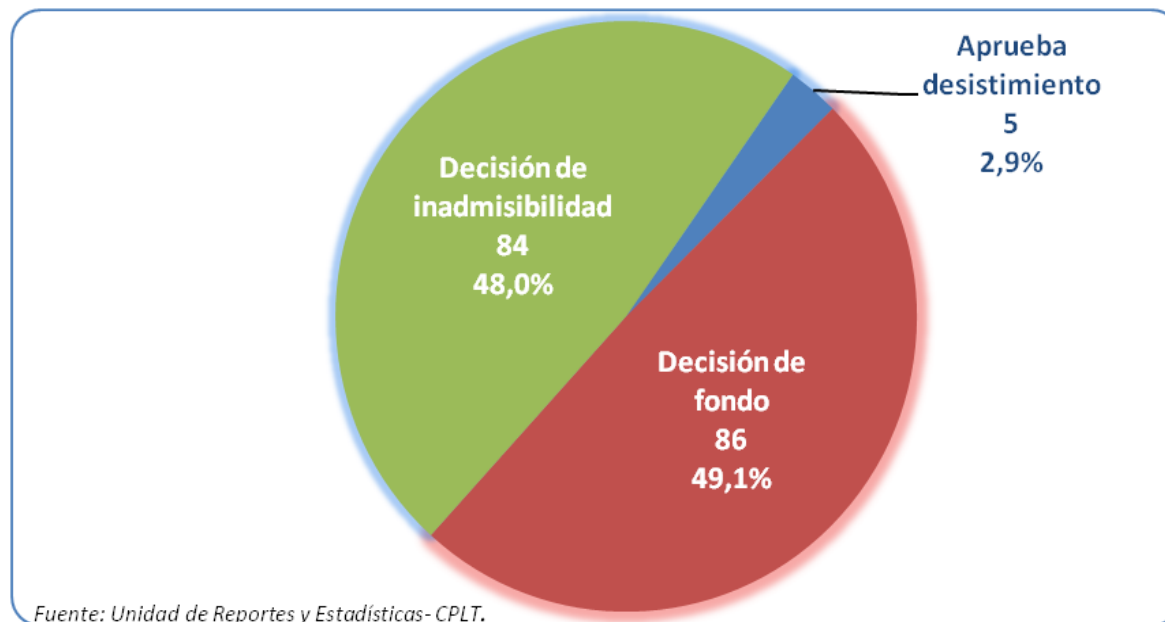


Figura 30: Número de casos egresados según tipo de decisión.

● Inicio

DESCRIPCIÓN GENERAL

1. DATOS HISTÓRICOS

CASOS

CONSULTAS

2. SOLICITUDES DE INFORMACIÓN

3. CASOS

DATOS DE INGRESO ABRIL 2012

DATOS DE TÉRMINO ABRIL 2012

● Tipo decisión final

● Decisión final según SARA

● Decisión de inadmisibilidad

● Decisión de fondo

TIEMPO PROMEDIO DE TRAMITACIÓN

TEMAS MÁS DEMANDADOS

RECURSOS

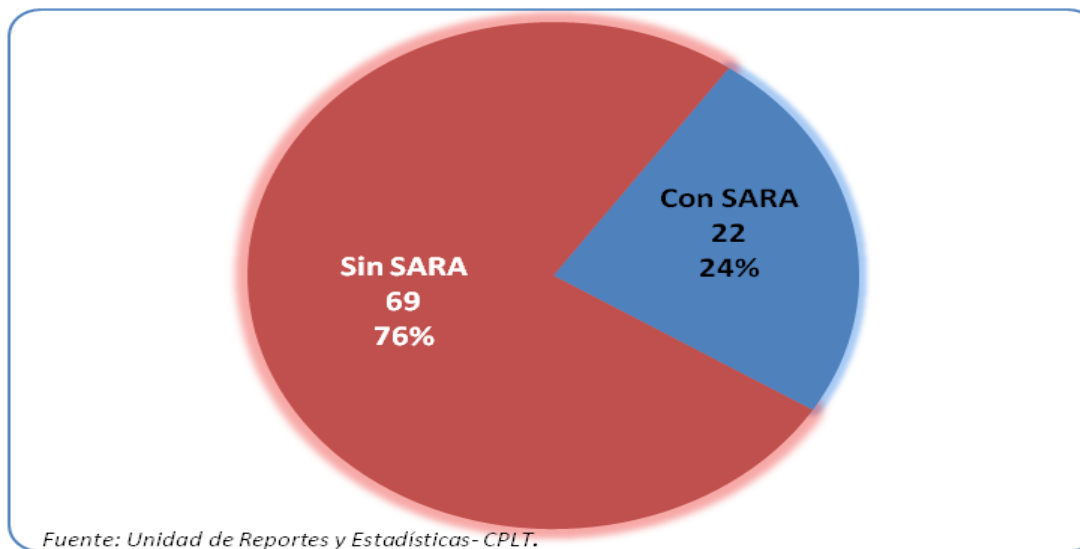
4. CONSULTAS

DATOS DE INGRESO ABRIL 2012

Decisión final según SARA

TIPO DECISIÓN	Municipalidades		Otras Instituciones		General		Total	%
	Con SARA	Sin SARA	Con SARA	Sin SARA	Con SARA	Sin SARA		
Aprueba desistimiento	0	0	4	1	4	1	5	2,9%
					2,3%	0,6%		
Decisión de fondo	10	27	8	41	18	68	86	49,1%
					10,3%	38,9%		
Decisión de Inadmisibilidad	0	22	0	62	0	84	84	48,0%
					0%	48,0%		
TOTAL	10	49	12	104	22	69	175	100%
					12,6%	39,4%	100%	

Fuente: Unidad de Reportes y Estadísticas-CPLT



Fuente: Unidad de Reportes y Estadísticas- CPLT.

Figura 31: Número de casos egresados según tipo de decisión y existencia de SARA*.

*SARA: Salida Anticipada de Resolución de Amparos.

● Inicio

DESCRIPCIÓN GENERAL

1. DATOS HISTÓRICOS

CASOS

CONSULTAS

2. SOLICITUDES DE INFORMACIÓN

3. CASOS

DATOS DE INGRESO ABRIL 2012

DATOS DE TÉRMINO ABRIL 2012

● Tipo decisión final

● **Decisión final según SARA**

● Decisión de inadmisibilidad

● Decisión de fondo

TIEMPO PROMEDIO DE TRAMITACIÓN

TEMAS MÁS DEMANDADOS

RECURSOS

4. CONSULTAS

DATOS DE INGRESO ABRIL 2012

Decisión de inadmisibilidad

TIPO INADMISIBILIDAD	Frecuencia		Total	Porcentaje
	Municipalidades	Otras Instituciones		
Incompetencia	3	14	17	20,2%
Extemporaneidad	16	36	52	61,9%
Falta de subsanación	2	4	6	7,1%
Ausencia de Infracción	1	8	9	10,7%
TOTAL	22	62	84	100%

Fuente: Unidad de Reportes y Estadísticas-CPLT

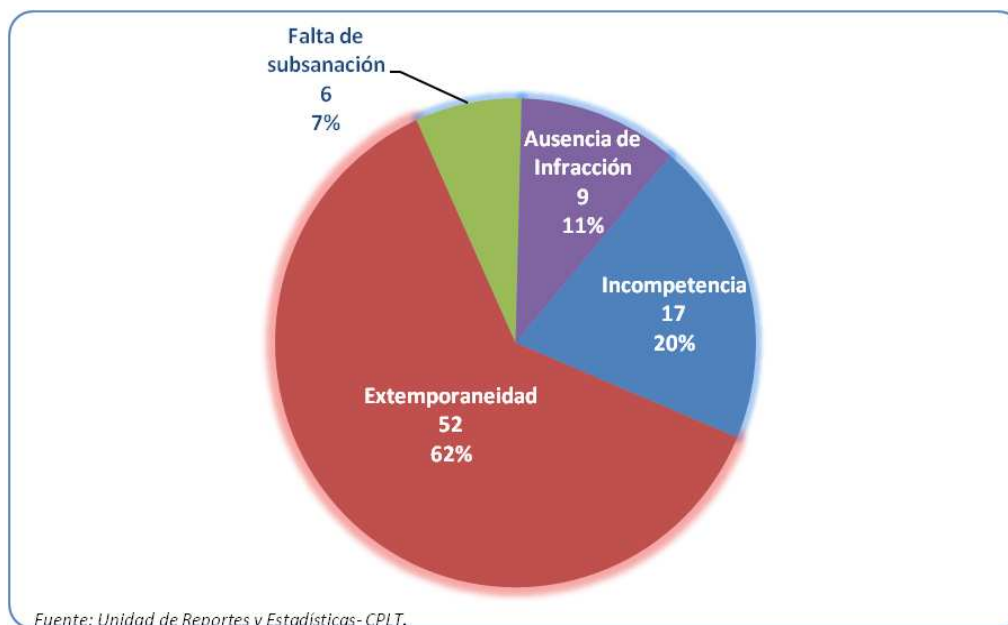


Figura 32: Número de casos egresados según tipo de decisión de inadmisibilidad.

● Inicio

DESCRIPCIÓN GENERAL

1. DATOS HISTÓRICOS

CASOS

CONSULTAS

2. SOLICITUDES DE INFORMACIÓN

3. CASOS

DATOS DE INGRESO ABRIL 2012

DATOS DE TÉRMINO ABRIL 2012

● Tipo decisión final

● Decisión final según SARA

● **Decisión de inadmisibilidad**

● Decisión de fondo

TIEMPO PROMEDIO DE TRAMITACIÓN

TEMAS MÁS DEMANDADOS

RECURSOS

4. CONSULTAS

DATOS DE INGRESO ABRIL 2012

Decisión de fondo

TIPO DECISIÓN DE FONDO	Frecuencia		Total	Porcentaje
	Municipalidades	Otras Instituciones		
<u>Acoge parcialmente lo solicitado</u>	10	13	23	26,7%
<u>Acoge totalmente lo solicitado</u>	21	21	42	48,8%
<u>Rechaza lo solicitado</u>	6	15	21	24,4%
TOTAL	37	49	86	100%

Fuente: Unidad de Reportes y Estadísticas-CPLT

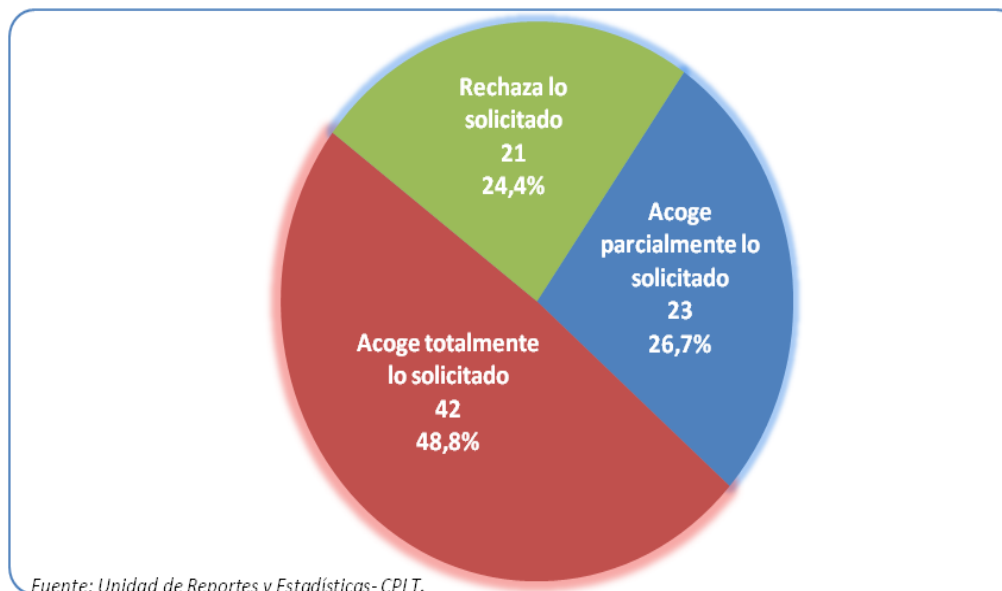


Figura 33: Número de casos egresados según Tipo de Decisión de fondo.

● Inicio

DESCRIPCIÓN GENERAL

1. DATOS HISTÓRICOS

CASOS

CONSULTAS

2. SOLICITUDES DE INFORMACIÓN

3. CASOS

DATOS DE INGRESO ABRIL 2012

DATOS DE TÉRMINO ABRIL 2012

● Tipo decisión final

● Decisión final según SARA

● Decisión de inadmisibilidad

● **Decisión de fondo**

TIEMPO PROMEDIO DE TRAMITACIÓN

TEMAS MÁS DEMANDADOS

RECURSOS

4. CONSULTAS

DATOS DE INGRESO ABRIL 2012



● Inicio

DESCRIPCIÓN GENERAL

1. DATOS HISTÓRICOS

CASOS

CONSULTAS

2. SOLICITUDES DE INFORMACIÓN

3. CASOS

DATOS DE INGRESO ABRIL 2012

DATOS DE TÉRMINO ABRIL 2012

TIEMPO PROMEDIO DE TRAMITACIÓN

- Decisión final
- Decisión final–Municipios
- Decisión de fondo
- Decisión de fondo–Municipios
- Casos con SARA

TEMAS MÁS DEMANDADOS

RECURSOS

4. CONSULTAS

DATOS DE INGRESO ABRIL 2012

TIEMPO PROMEDIO DE TRAMITACIÓN

Decisión final

● Inicio

DESCRIPCIÓN GENERAL

1. DATOS HISTÓRICOS

CASOS

CONSULTAS

2. SOLICITUDES DE INFORMACIÓN

3. CASOS

DATOS DE INGRESO ABRIL 2012

DATOS DE TÉRMINO ABRIL 2012

TIEMPO PROMEDIO DE TRAMITACIÓN

● Decisión final

● Decisión final–Municipios

● Decisión de fondo

● Decisión de fondo–Municipios

● Casos con SARA

TEMAS MÁS DEMANDADOS

RECURSOS

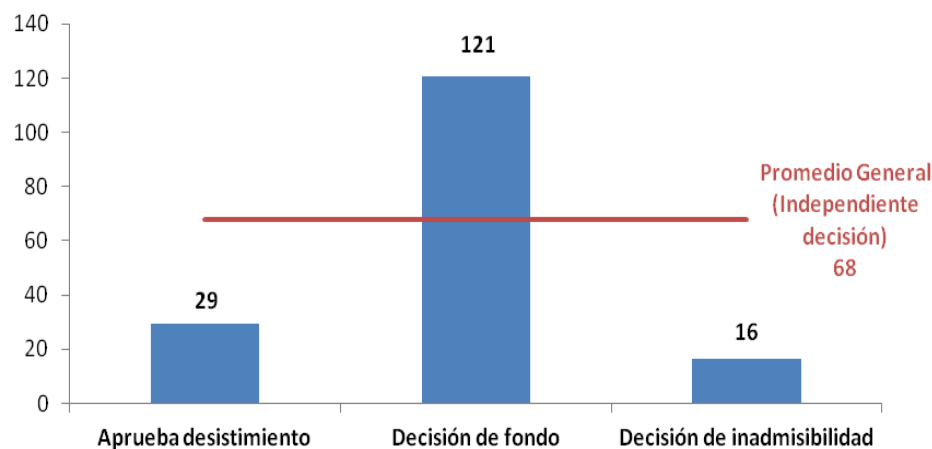
4. CONSULTAS

DATOS DE INGRESO ABRIL 2012

DECISIÓN FINAL	DÍAS CORRIDOS							
	N° casos	Promedio	Mínimo	Máximo	Percentil 25	Mediana	Percentil 75	Desviación típica
Aprueba desistimiento	5	29	11	57	14	25	39	19
Decisión de fondo	86	121	36	231	95	102	145	41
Decisión de inadmisibilidad	84	16	7	72	12	14	14	11
TOTAL	175	68	7	231	14	54	102	60

Fuente: Unidad de Reportes y Estadísticas-CPLT

Tiempo promedio de tramitación entre ingreso y despacho de decisión, según tipo de decisión final.



Fuente: Unidad de Reportes y Estadísticas-CPLT.

Figura 34: Tiempo de tramitación entre INGRESO y DESPACHO de decisión: según TIPO DECISIÓN FINAL *

* Los Tiempos de Tramitación calculados sólo comprenden casos despachados en el Mes de Abril de 2012.

Decisión final–Municipios

● Inicio

DESCRIPCIÓN GENERAL

1. DATOS HISTÓRICOS

CASOS

CONSULTAS

2. SOLICITUDES DE INFORMACIÓN

3. CASOS

DATOS DE INGRESO ABRIL 2012

DATOS DE TÉRMINO ABRIL 2012

TIEMPO PROMEDIO DE TRAMITACIÓN

● Decisión final

● Decisión final–Municipios

● Decisión de fondo

● Decisión de fondo–Municipios

● Casos con SARA

TEMAS MÁS DEMANDADOS

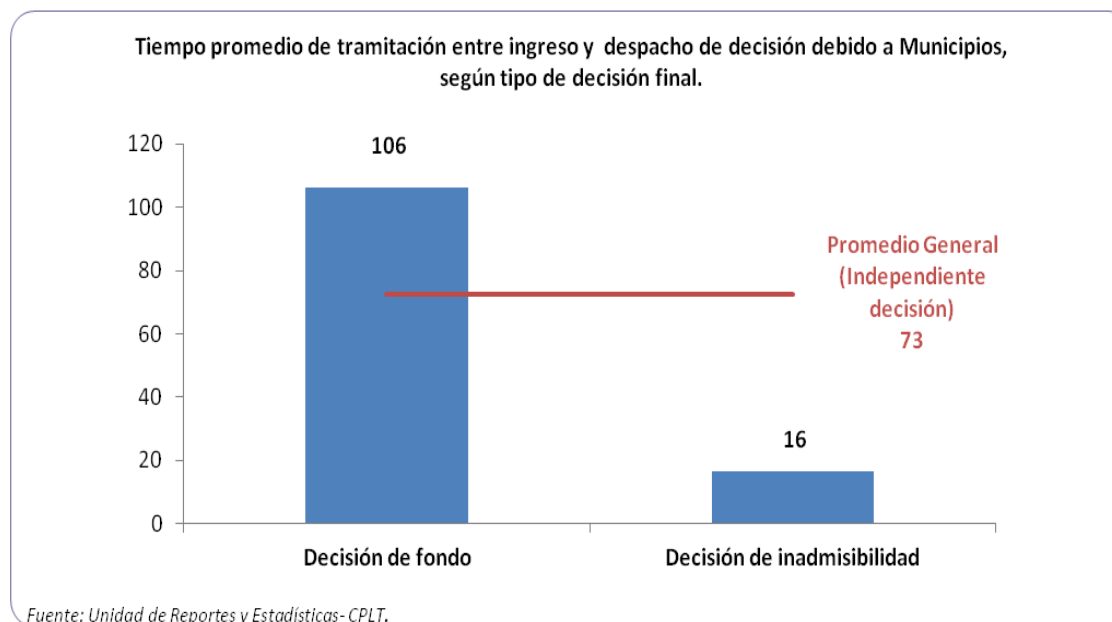
RECURSOS

4. CONSULTAS

DATOS DE INGRESO ABRIL 2012

DECISIÓN FINAL	DÍAS CORRIDOS							Desviación típica
	Nº casos	Promedio	Mínimo	Máximo	Percentil 25	Mediana	Percentil 75	
Aprueba desistimiento	-	-	-	-	-	-	-	-
Decisión de fondo	37	106	36	207	95	101	104	30
Decisión de inadmisibilidad	22	16	7	36	13	14	14	8
TOTAL	59	73	7	207	14	95	102	50

Fuente: Unidad de Reportes y Estadísticas-CPLT



Fuente: Unidad de Reportes y Estadísticas-CPLT.

Figura 35: Tiempo de tramitación entre INGRESO y DESPACHO de decisión: según TIPO DECISIÓN FINAL *

* Los Tiempos de Tramitación calculados sólo comprenden casos despachados, referidos a Municipalidades, en el Mes de Abril de 2012.

Decisión de fondo

● Inicio

DESCRIPCIÓN GENERAL

1. DATOS HISTÓRICOS

CASOS

CONSULTAS

2. SOLICITUDES DE INFORMACIÓN

3. CASOS

DATOS DE INGRESO ABRIL 2012

DATOS DE TÉRMINO ABRIL 2012

TIEMPO PROMEDIO DE TRAMITACIÓN

- Decisión final
- Decisión final-Municipios
- **Decisión de fondo**
- Decisión de fondo-Municipios
- Casos con SARA

TEMAS MÁS DEMANDADOS

RECURSOS

4. CONSULTAS

DATOS DE INGRESO ABRIL 2012

DECISIÓN DE FONDO	DÍAS CORRIDOS							
	N° casos	Promedio	Mínimo	Máximo	Percentil 25	Mediana	Percentil 75	Desviación típica
Acoge Parcialmente lo solicitado	23	141	91	231	95	133	185	47
Acoge Totalmente lo solicitado	42	105	36	212	91	97	103	32
Rechaza lo solicitado	21	131	79	208	101	117	150	38
TOTAL	86	121	36	231	95	102	145	41

Fuente: Unidad de Reportes y Estadísticas-CPLT

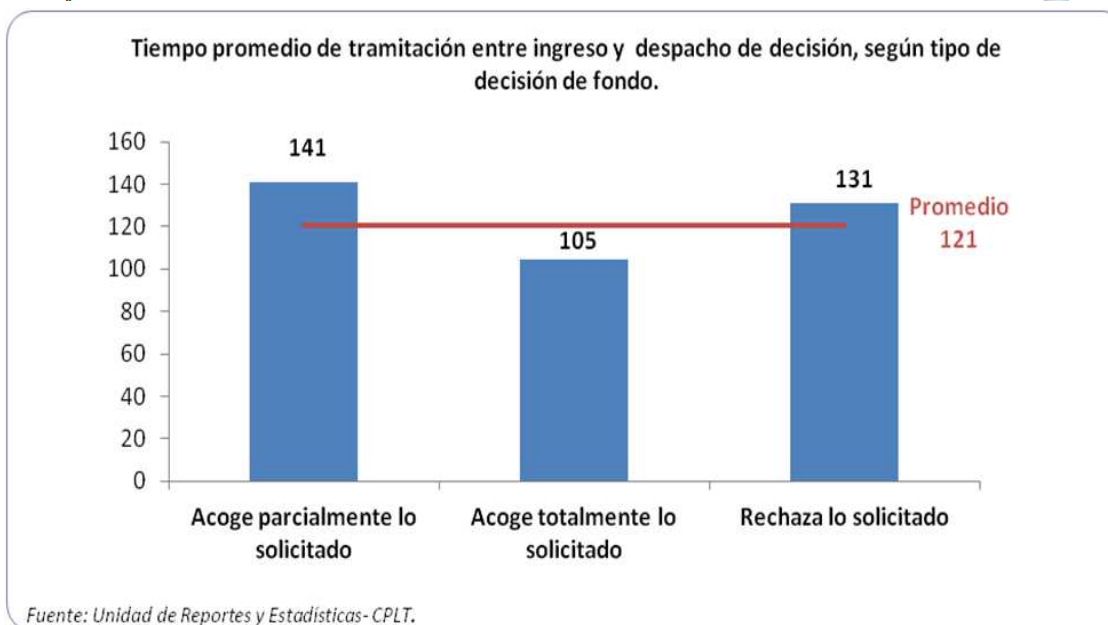


Figura 36: Tiempo de tramitación entre INGRESO y DESPACHO de decisión: según TIPO DECISIÓN DE FONDO*

* Los Tiempos de Tramitación calculados sólo comprenden casos despachados en el Mes de Abril de 2012.

Decisión de fondo–Municipios

● Inicio

DESCRIPCIÓN GENERAL

1. DATOS HISTÓRICOS

CASOS

CONSULTAS

2. SOLICITUDES DE INFORMACIÓN

3. CASOS

DATOS DE INGRESO ABRIL 2012

DATOS DE TÉRMINO ABRIL 2012

TIEMPO PROMEDIO DE TRAMITACIÓN

- Decisión final
- Decisión final–Municipios
- Decisión de fondo
- **Decisión de fondo–Municipios**
- Casos con SARA

TEMAS MÁS DEMANDADOS

RECURSOS

4. CONSULTAS

DATOS DE INGRESO ABRIL 2012

DECISIÓN DE FONDO	DÍAS CORRIDOS							Desviación típica
	Nº casos	Promedio	Mínimo	Máximo	Percentil 25	Mediana	Percentil 75	
Acoge Parcialmente lo solicitado	10	129	95	207	100	118	145	37
Acoge Totalmente lo solicitado	21	91	36	105	86	99	102	17
Rechaza lo solicitado	6	121	99	157	101	110	148	25
TOTAL	37	106	36	207	95	101	104	30

Fuente: Unidad de Reportes y Estadísticas-CPLT

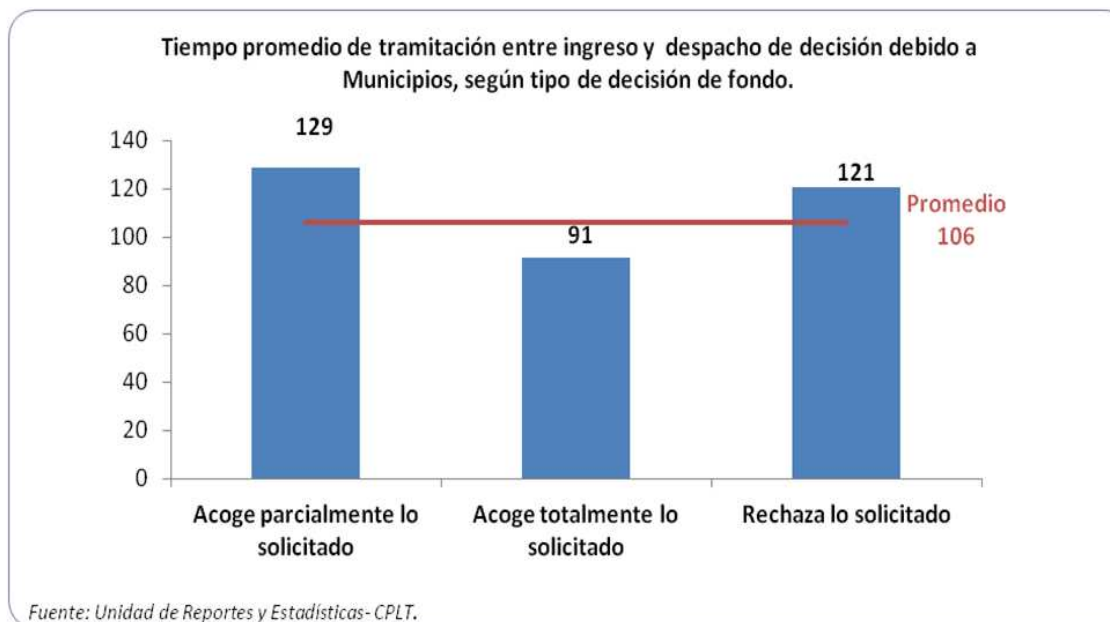


Figura 37: Tiempo de tramitación entre INGRESO y DESPACHO de decisión: según TIPO DECISIÓN DE FONDO*

* Los Tiempos de Tramitación calculados sólo comprenden casos despachados, referidos a Municipalidades, en el Mes de Abril de 2012.

Casos con SARA

● Inicio

DESCRIPCIÓN GENERAL

1. DATOS HISTÓRICOS

CASOS

CONSULTAS

2. SOLICITUDES DE INFORMACIÓN

3. CASOS

DATOS DE INGRESO ABRIL 2012

DATOS DE TÉRMINO ABRIL 2012

TIEMPO PROMEDIO DE TRAMITACIÓN

- Decisión final
- Decisión final–Municipios
- Decisión de fondo
- Decisión de fondo–Municipios
- **Casos con SARA**

TEMAS MÁS DEMANDADOS

RECURSOS

4. CONSULTAS

DATOS DE INGRESO ABRIL 2012

EXISTE SARA	DÍAS CORRIDOS							
	N° casos	Promedio	Mínimo	Máximo	Percentil 25	Mediana	Percentil 75	Desviación típica
NO	153	64	7	231	14	32	100	61
SI	22	97	14	172	66	99	133	46
TOTAL	175	68	7	231	14	54	102	60

Fuente: Unidad de Reportes y Estadísticas-CPLT

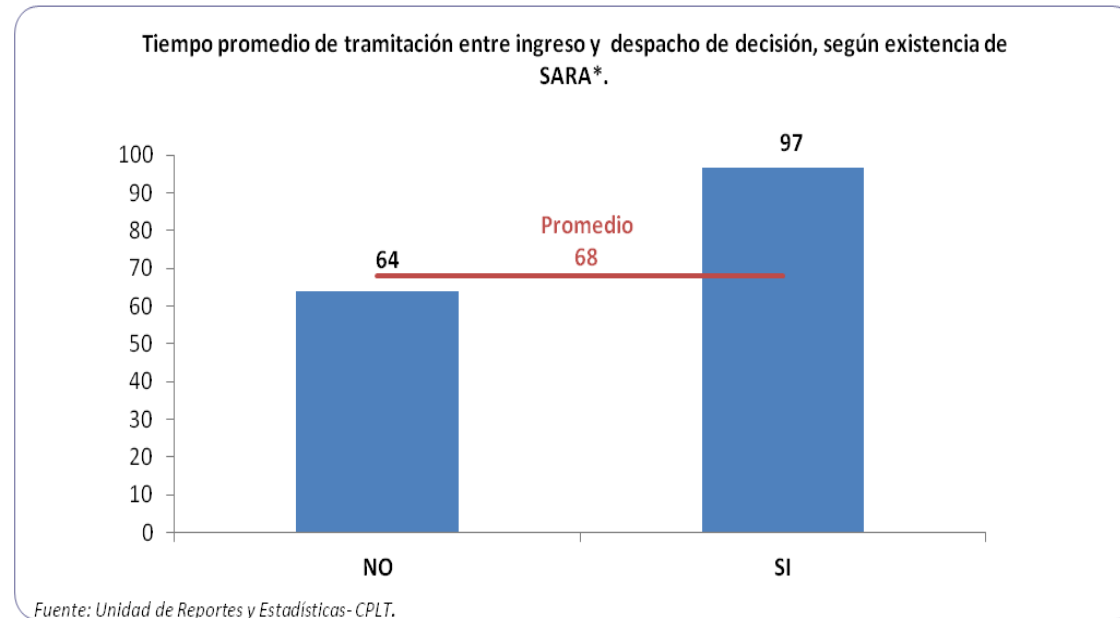


Figura 38: Tiempo de tramitación* entre INGRESO y DESPACHO de decisión: según EXISTENCIA DE SARA**.

* Los Tiempos de Tramitación calculados sólo comprenden casos despachados en el Mes de Abril de 2012.

**SARA: Salida Anticipada de Resolución de Amparos.



● Inicio

DESCRIPCIÓN GENERAL

1. DATOS HISTÓRICOS

CASOS

CONSULTAS

2. SOLICITUDES DE INFORMACIÓN

3. CASOS

DATOS DE INGRESO ABRIL 2012

DATOS DE TÉRMINO ABRIL 2012

TIEMPO PROMEDIO DE TRAMITACIÓN

TEMAS MÁS DEMANDADOS

● Tema

● Materia

RECURSOS

4. CONSULTAS

DATOS DE INGRESO ABRIL 2012

TEMAS MÁS DEMANDADOS

Tema

● Inicio

DESCRIPCIÓN GENERAL

1. DATOS HISTÓRICOS

CASOS

CONSULTAS

2. SOLICITUDES DE INFORMACIÓN

3. CASOS

DATOS DE INGRESO ABRIL 2012

DATOS DE TÉRMINO ABRIL 2012

TIEMPO PROMEDIO DE TRAMITACIÓN

TEMAS MÁS DEMANDADOS

● Tema

● Materia

RECURSOS

4. CONSULTAS

DATOS DE INGRESO ABRIL 2012

(Se considera más de un Tema por caso)

TEMA (Ver definición)	Municipalidades	Otras Instituciones	TOTAL	Porcentaje
Economía y finanzas	47	39	86	23,2%
Trabajo	8	53	61	16,5%
Otros	34	18	52	14,1%
Gestión y administración territorial (Urbanismo)	32	6	38	10,3%
Justicia	1	20	21	5,7%
Bienes Públicos	5	15	20	5,4%
Cultura y artes	0	19	19	5,1%
Relaciones exteriores	0	16	16	4,3%
Salud	0	16	16	4,3%
Obras Públicas (Vialidad)	9	2	11	3,0%
Medio ambiente	0	8	8	2,2%
Educación	6	2	8	2,2%
Telecomunicaciones	0	4	4	1,1%
Industria (Productividad)	0	4	4	1,1%
Orden y Seguridad	0	3	3	0,8%
Vivienda	2	0	2	0,5%
Transporte	0	1	1	0,3%
Total	144	226	370	100%

Fuente: Unidad de Reportes y Estadísticas-CPLT

Figura 39: Temás asociados en casos egresados durante Abril de 2012, desglosado por Municipios y otras Instituciones.

Materia

(Se considera más de una Materia por caso)

MATERIA (Ver definición)	Municipalidades	Otras Instituciones	TOTAL	Porcentaje
Funciones y actividades propias del órgano	36	59	95	25,7%
Auditoría y Control de Gestión	30	29	59	15,9%
Regulación Interna	9	47	56	15,1%
Gestión de Personas	11	41	52	14,1%
Presupuesto y Finanzas	14	15	29	7,8%
Compras y Licitaciones	8	14	22	5,9%
Otros	4	12	16	4,3%
Subsidios y Beneficios	9	0	9	2,4%
Desarrollo y Gestión Institucional	0	6	6	1,6%
Personal y sus remuneraciones	3	1	4	1,1%
Actos y resoluciones con efectos sobre terceros	3	0	3	0,8%
Contrataciones	3	0	3	0,8%
Administración y Logística	0	2	2	0,5%
Facultades, funciones y atribuciones de unidades internas	2	0	2	0,5%
Mecanismos de participación ciudadana	2	0	2	0,5%
Transferencias de fondos públicos	2	0	2	0,5%
Presupuesto asignado y su ejecución	2	0	2	0,5%
Programas de subsidios y otros beneficios	2	0	2	0,5%
Organigrama	1	0	1	0,3%
Entidades en que el Organismo tiene participación, representación e intervención	1	0	1	0,3%
Marco normativo aplicable	1	0	1	0,3%
Actos y documentos publicados en el Diario Oficial	1	0	1	0,3%
Total	144	226	370	100%

Fuente: Unidad de Reportes y Estadísticas-CPLT

Note: El número total de materias no debe coincidir necesariamente con el total de casos egresados, pues un caso puede tener más de una materia asociada.

La nueva clasificación tanto de Temas, Materias de casos así como el Tipo de documento solicitado, comenzó a regir en Febrero 2012.

Tipo de documentación solicitada	Municipalidades	Otras Instituciones	Frecuencia	Porcentaje	Tema asociado
Documentos Operacionales- Otros	63	104	167	45,1%	Economía y finanzas
Documentos Oficiales	63	81	144	38,9%	Gestión y administración territorial (Urbanismo)
Documentos Operacionales- Documentación presupuestaria	11	19	30	8,1%	Economía y finanzas
Documentos Operacionales- Planos u otras representaciones gráficas	3	7	10	2,7%	Bienes Públicos
Documentos Operacionales- Documentación laboral	3	5	8	2,2%	Trabajo
Documentos Operacionales- Documentación médica	0	5	5	1,4%	Salud
Documentos Operacionales- Estudios o investigaciones	1	4	5	1,4%	Salud
Documentos Operacionales- Documentos electrónicos	0	1	1	0,3%	Trabajo
Total	144	226	370	100%	

Fuente: Unidad de Reportes y Estadísticas-CPLT

Figura 40: Materias asociadas en casos egresados durante Abril de 2012, desglosado por Municipios y otras Instituciones.

Inicio

DESCRIPCIÓN GENERAL

1. DATOS HISTÓRICOS

CASOS

CONSULTAS

2. SOLICITUDES DE INFORMACIÓN

3. CASOS

DATOS DE INGRESO ABRIL 2012

DATOS DE TÉRMINO ABRIL 2012

TIEMPO PROMEDIO DE TRAMITACIÓN

TEMAS MÁS DEMANDADOS

Tema

Materia

RECURSOS

4. CONSULTAS

DATOS DE INGRESO ABRIL 2012



● Inicio

DESCRIPCIÓN GENERAL

1. DATOS HISTÓRICOS

CASOS

CONSULTAS

2. SOLICITUDES DE INFORMACIÓN

3. CASOS

DATOS DE INGRESO ABRIL 2012

DATOS DE TÉRMINO ABRIL 2012

TIEMPO PROMEDIO DE TRAMITACIÓN

TEMAS MÁS DEMANDADOS

RECURSOS

- Reposiciones
- Ilegalidad y otros
- Sentencias

4. CONSULTAS

DATOS DE INGRESO ABRIL 2012

RECURSOS

Reposiciones

● Inicio

DESCRIPCIÓN GENERAL

1. DATOS HISTÓRICOS

CASOS

CONSULTAS

2. SOLICITUDES DE INFORMACIÓN

3. CASOS

DATOS DE INGRESO ABRIL 2012

DATOS DE TÉRMINO ABRIL 2012

TIEMPO PROMEDIO DE TRAMITACIÓN

TEMAS MÁS DEMANDADOS

RECURSOS

● Reposiciones

● Ilegalidad y otros

● Sentencias

4. CONSULTAS

DATOS DE INGRESO ABRIL 2012

AÑO	MES	INGRESO	EGRESO	EN ANÁLISIS
2009	Agosto	1	1	0
	Septiembre	6	3	3
	Octubre	4	0	7
	Noviembre	14	0	21
	Diciembre	1	2	20
2010	Enero	3	1	22
	Febrero	6	16	12
	Marzo	1	3	10
	Abril	3	6	7
	Mayo	10	3	14
	Junio	3	5	12
	Julio	3	7	8
	Agosto	5	3	10
	Septiembre	3	4	9
	Octubre	9	5	13
	Noviembre	7	10	10
	Diciembre	4	10	4
2011	Enero	3	6	1
	Febrero	5	2	4
	Marzo	13	13	4
	Abril	10	10	4
	Mayo	7	7	4
	Junio	4	2	6
	Julio	1	2	5
	Agosto	1	0	6
	Septiembre	1	3	4
	Octubre	2	2	4
	Noviembre	0	0	4
	Diciembre	0	0	4
2012	Enero	2	0	6
	Febrero	0	2	4
	Marzo	0	0	4
	Abril	0	0	4
TOTAL		132	128	

Fuente: Registros Dirección Jurídica-CPLT.

Figura 41: Número de recursos de Reposición ingresados al CPLT desde Abril de 2009 hasta Abril de 2012, según Estado de recurso por Mes y Año de ingreso.

Ilegalidad y otros

● Inicio

DESCRIPCIÓN GENERAL

1. DATOS HISTÓRICOS

CASOS

CONSULTAS

2. SOLICITUDES DE INFORMACIÓN

3. CASOS

DATOS DE INGRESO ABRIL 2012

DATOS DE TÉRMINO ABRIL 2012

TIEMPO PROMEDIO DE TRAMITACIÓN

TEMAS MÁS DEMANDADOS

RECURSOS

● Reposiciones

● **Ilegalidad y otros**

● Sentencias

4. CONSULTAS

DATOS DE INGRESO ABRIL 2012

AÑO	MES	RECLAMOS INTERPUESTOS						Total
		Recurso de Ilegalidad	Recurso de Protección	Recurso de Queja	Recurso Hecho	Inaplicabilidad (TC)	Recurso Casación en Forma y Fondo	
2009	Julio	1	0	0	0	0	0	1
	Septiembre	1	0	0	0	0	0	1
	Noviembre	1	0	0	0	0	0	1
	Diciembre	5	0	0	0	0	0	5
	Total anual	8	0	0	0	0	0	8
2010	Enero	4	0	0	0	0	0	4
	Febrero	3	0	0	0	0	0	3
	Marzo	2	0	0	0	0	0	2
	Abril	1	0	0	0	0	0	1
	Mayo	6	0	0	0	1	0	7
	Junio	6	0	0	0	0	0	6
	Julio	12	0	0	0	0	0	12
	Agosto	6	0	0	0	0	0	6
	Septiembre	5	0	0	0	0	0	5
	Octubre	8	0	0	0	0	0	8
	Noviembre	4	0	1	0	0	0	5
	Diciembre	7	0	1	0	0	0	7
	Total anual	64	0	2	0	1	0	67
2011	Enero	4	0	2	0	1	0	7
	Febrero	5	0	1	0	0	0	6
	Marzo	3	0	2	0	0	0	5
	Abril	4	1	0	1	0	0	6
	Mayo	4	0	2	0	1	0	7
	Junio	2	0	2	0	0	0	4
	Julio	2	1	0	0	0	0	3
	Agosto	5	1	1	0	0	1	8
	Septiembre	8	0	1	0	1	0	10
	Octubre	9	0	0	0	0	0	9
	Noviembre	3	0	0	0	0	0	3
	Diciembre	6	0	0	0	0	0	6
	Total anual	55	3	11	1	3	1	74
2012	Enero	9	0	0	0	0	0	9
	Febrero	0	0	0	0	0	0	0
	Marzo	5	0	3	0	0	0	8
	Abril	3	1	2	0	0	0	6
	Total anual	17	1	5	0	0	0	23
TOTAL		144	4	18	1	4	1	172

Elaboración: Unidad de Reportes y Estadísticas-CPLT.

Fuente: Registros Dirección Jurídica-CPLT.

Figura 42: Número de reclamos de Ilegalidad y otros, interpuestos en contra del CPLT desde Abril de 2009 hasta Abril de 2012, según Tipo de Recurso por Mes y Año de interposición.

Sentencias

● Inicio

DESCRIPCIÓN GENERAL

1. DATOS HISTÓRICOS

CASOS

CONSULTAS

2. SOLICITUDES DE INFORMACIÓN

3. CASOS

DATOS DE INGRESO ABRIL 2012

DATOS DE TÉRMINO ABRIL 2012

TIEMPO PROMEDIO DE TRAMITACIÓN

TEMAS MÁS DEMANDADOS

RECURSOS

● Reposiciones

● Ilegalidad y otros

● Sentencias

4. CONSULTAS

DATOS DE INGRESO ABRIL 2012

SENTENCIA		Total de sentencias dictadas
AÑO	MES	
2009	Octubre	1
	Total anual	1
2010	Mayo	1
	Junio	2
	Julio	4
	Agosto	4
	Septiembre	1
	Octubre	5
	Noviembre	2
	Diciembre	6
Total anual	25	
2011	Enero	5
	Marzo	5
	Abril	4
	Mayo	10
	Junio	9
	Julio	8
	Agosto	1
	Septiembre	4
	Octubre	3
	Noviembre	3
	Diciembre	0
	Total anual	52
2012	Enero	2
	Febrero	2
	Marzo	4
	Abril	4
	Total anual	12
TOTAL		90

Elaboración: Unidad de Reportes y Estadísticas-CPLT.
Fuente: Registros Dirección Jurídica-CPLT.

Figura 43: Número de sentencias dictadas por la Corte de Apelaciones desde Abril de 2009 hasta Abril de 2012, según Mes y Año de la sentencia.



● Inicio

DESCRIPCIÓN GENERAL

1. DATOS HISTÓRICOS

CASOS

CONSULTAS

2. SOLICITUDES DE INFORMACIÓN

3. CASOS

DATOS DE INGRESO ABRIL 2012

DATOS DE TÉRMINO ABRIL 2012

TIEMPO PROMEDIO DE TRAMITACIÓN

TEMAS MÁS DEMANDADOS

RECURSOS

4. CONSULTAS

DATOS DE INGRESO ABRIL 2012

4. CONSULTAS



● Inicio

DESCRIPCIÓN GENERAL

1. DATOS HISTÓRICOS

CASOS

CONSULTAS

2. SOLICITUDES DE INFORMACIÓN

3. CASOS

DATOS DE INGRESO ABRIL 2012

DATOS DE TÉRMINO ABRIL 2012

TIEMPO PROMEDIO DE TRAMITACIÓN

TEMAS MÁS DEMANDADOS

RECURSOS

4. CONSULTAS

DATOS DE INGRESO ABRIL 2012

- Materias Consultadas
- Materias y Submaterias
- Materias y Submaterias (Cont.)
- Canal de ingreso
- Tipo de solicitante

DATOS DE INGRESO ABRIL 2012

Materias Consultadas

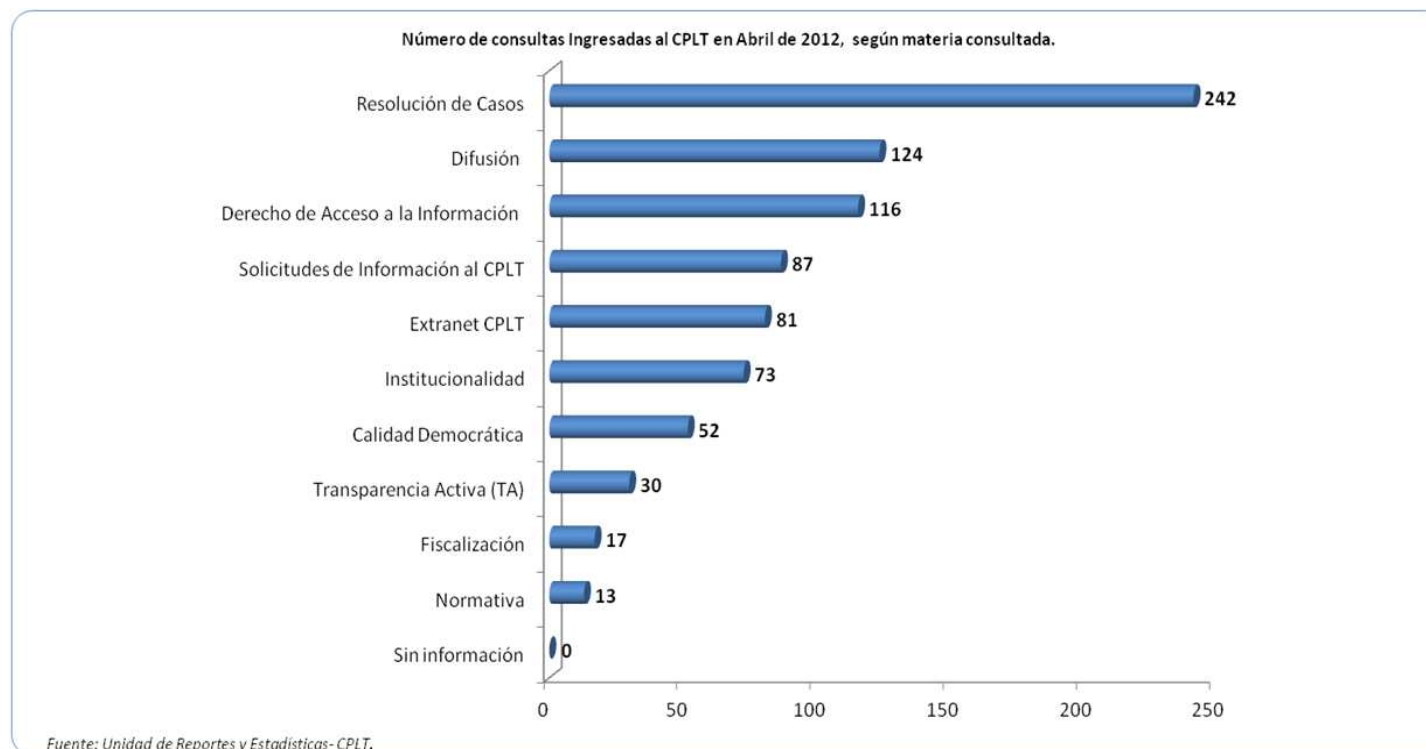


Figura 44: Número de consultas ingresadas durante Abril de 2012 según Materia de consulta.

● Inicio

DESCRIPCIÓN GENERAL

1. DATOS HISTÓRICOS

CASOS

CONSULTAS

2. SOLICITUDES DE INFORMACIÓN

3. CASOS

DATOS DE INGRESO ABRIL 2012

DATOS DE TÉRMINO ABRIL 2012

TIEMPO PROMEDIO DE TRAMITACIÓN

TEMAS MÁS DEMANDADOS

RECURSOS

4. CONSULTAS

DATOS DE INGRESO ABRIL 2012

● Materias Consultadas

● Materias y Submaterias

● Materias y Submaterias (Cont.)

● Canal de ingreso

● Tipo de solicitante

Materias y Submaterias

● Inicio

DESCRIPCIÓN GENERAL

1. DATOS HISTÓRICOS

CASOS

CONSULTAS

2. SOLICITUDES DE INFORMACIÓN

3. CASOS

DATOS DE INGRESO ABRIL 2012

DATOS DE TÉRMINO ABRIL 2012

TIEMPO PROMEDIO DE TRAMITACIÓN

TEMAS MÁS DEMANDADOS

RECURSOS

4. CONSULTAS

DATOS DE INGRESO ABRIL 2012

● Materias Consultadas

● Materias y Submaterias

● Materias y Submaterias (Cont.)

● Canal de ingreso

● Tipo de solicitante

MATERIAS		SUBMATERIAS	Abr-12	
Difusión	Publicación de Estudios	Estudios realizados por CPLT	2	
		TOTAL	2	
	Capacitación	Actividades Ciudadanas	30	
		Educatransparencia	10	
		Formación Específica-Jurisprudencia/ Derecho de Acceso a Información	17	
		Formación Específica-Jurisprudencia/ Sobre CPLT	7	
		Formación Específica-Jurisprudencia/ Transparencia Activa	9	
		Formación General-Inducción/Derecho de Acceso a Información	7	
		Formación General-Inducción/ Sobre CPLT	6	
		Formación General-Inducción/Transparencia Activa	7	
		Otras gestiones	29	
		TOTAL	122	
		Resolución de Casos	Estado de Amparo/Reclamo	212
			Jurisprudencia	4
			Mediación (SARA)	0
Procedimiento post-decisión	17			
Seguimiento post-decisión/ Incumplimiento	5			
Seguimiento post-decisión/ Otros recursos	0			
Seguimiento post-decisión/ Reclamo ilegalidad	1			
Seguimiento post-decisión/ Sanciones	3			
TOTAL	242			
Fiscalización	Derecho de Acceso a la Información		7	
	Transparencia Activa (TA)	10		
	TOTAL	17		
Institucionalidad	Facultades y atributos del CPLT	16		
	Procedimientos y Obligaciones que establece la ley 20.285	57		
	TOTAL	73		
Normativa	Consulta Pública	0		
	Instrucción General	6		
	Otros	1		
	Recomendaciones	6		
	TOTAL	13		

Materias y Submaterias (Cont.)

● Inicio

DESCRIPCIÓN GENERAL

1. DATOS HISTÓRICOS

CASOS

CONSULTAS

2. SOLICITUDES DE INFORMACIÓN

3. CASOS

DATOS DE INGRESO ABRIL 2012

DATOS DE TÉRMINO ABRIL 2012

TIEMPO PROMEDIO DE TRAMITACIÓN

TEMAS MÁS DEMANDADOS

RECURSOS

4. CONSULTAS

DATOS DE INGRESO ABRIL 2012

● Materias Consultadas

● Materias y Submaterias

● Materias y Submaterias (Cont.)

● Canal de ingreso

● Tipo de solicitante

Otros	Derecho de Acceso a la Información	Denuncia respuesta/no respuesta en Solicitud de Información	10
		Información general sobre DAI	52
		Sobre ingreso de amparo	17
		Sobre ingreso de solicitud	37
		TOTAL	116
	Transparencia Activa (TA)	Auto Fiscalización (es equivalente a Extranet)	5
		Cómo publicar información de TA	13
		Denuncia por Publicación/ no publicación TA	3
		Información general sobre TA	9
		Sobre ingreso de reclamo	0
	TOTAL	30	
	Extranet CPLT	Designación enlaces	18
		Funcionamiento sistema	11
		Solicitud clave	52
		TOTAL	81
	Solicitudes de Información al CPLT	Copia documentos	25
		Estado	2
		Procedimiento	60
	TOTAL	87	
	Calidad Democrática	Calidad democrática	52
TOTAL		52	
Sin información	Sin información	0	
TOTAL		835	

Fuente: Unidad de Reportes y Estadísticas-CPLT

Nota: Esta nueva clasificación de Materias y Submaterias para las consultas ciudadanas comenzó a regir desde Julio 2011.

Canal de ingreso

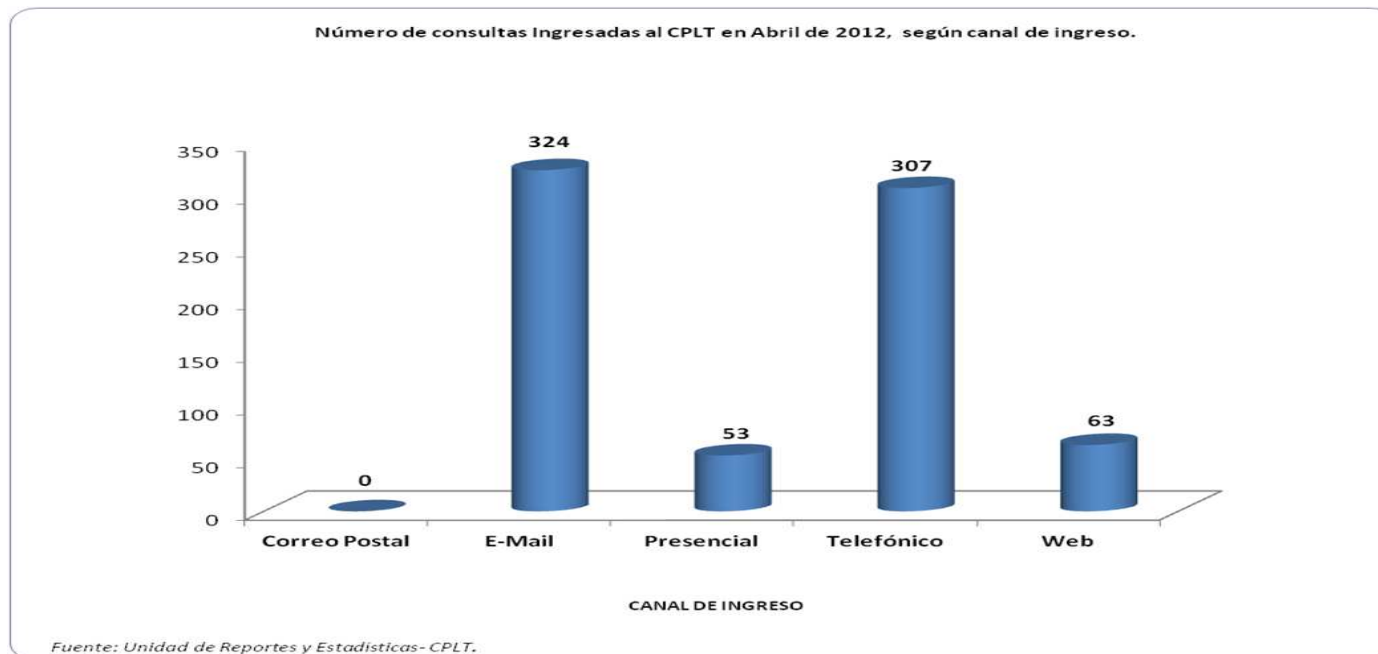


Figura 45: Número de consultas ingresadas durante Abril de 2012 según Canal de ingreso.

● Inicio

DESCRIPCIÓN GENERAL

1. DATOS HISTÓRICOS

CASOS

CONSULTAS

2. SOLICITUDES DE INFORMACIÓN

3. CASOS

DATOS DE INGRESO ABRIL 2012

DATOS DE TÉRMINO ABRIL 2012

TIEMPO PROMEDIO DE TRAMITACIÓN

TEMAS MÁS DEMANDADOS

RECURSOS

4. CONSULTAS

DATOS DE INGRESO ABRIL 2012

● Materias Consultadas

● Materias y Submaterias

● Materias y Submaterias (Cont.)

● Canal de ingreso

● Tipo de solicitante

Tipo de solicitante

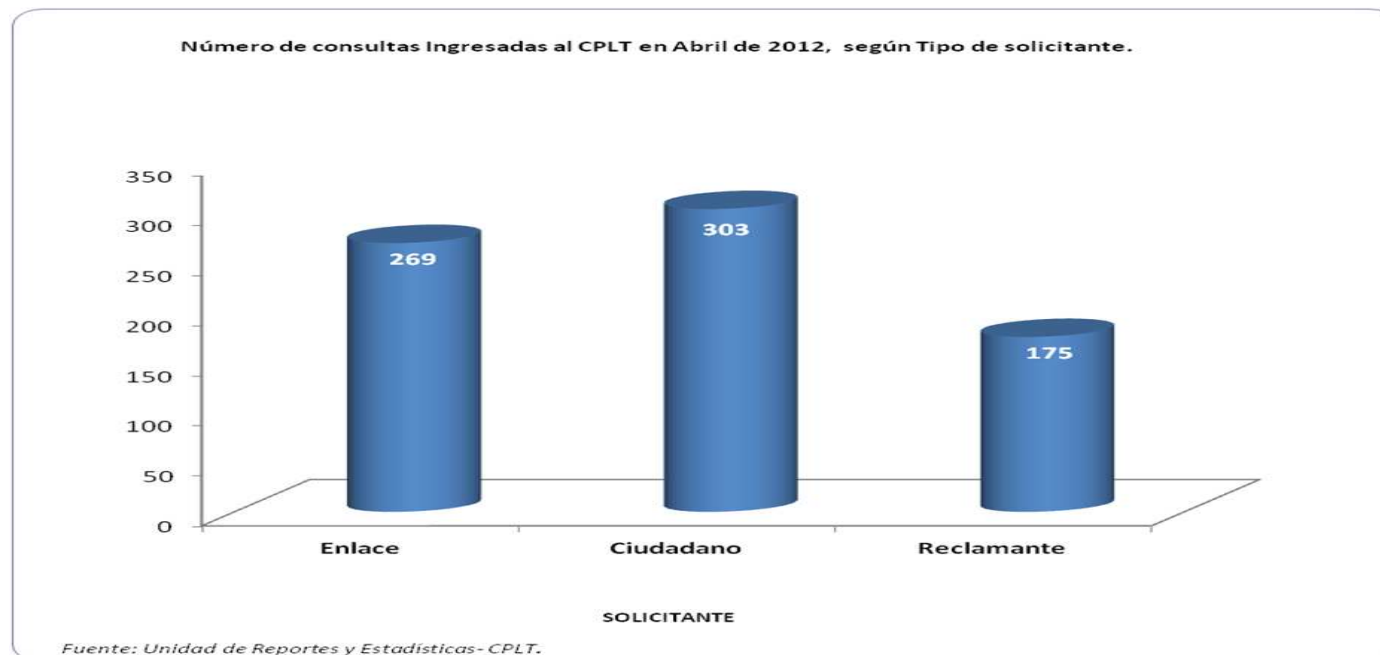


Figura 46: Número de consultas ingresadas durante Abril de 2012 según Tipo de solicitante.

● Inicio

DESCRIPCIÓN GENERAL

1. DATOS HISTÓRICOS

CASOS

CONSULTAS

2. SOLICITUDES DE INFORMACIÓN

3. CASOS

DATOS DE INGRESO ABRIL 2012

DATOS DE TÉRMINO ABRIL 2012

TIEMPO PROMEDIO DE TRAMITACIÓN

TEMAS MÁS DEMANDADOS

RECURSOS

4. CONSULTAS

DATOS DE INGRESO ABRIL 2012

● Materias Consultadas

● Materias y Submaterias

● Materias y Submaterias (Cont.)

● Canal de ingreso

● Tipo de solicitante