

# RESULTADOS

## 3er Proceso Fiscalización Transparencia Activa →

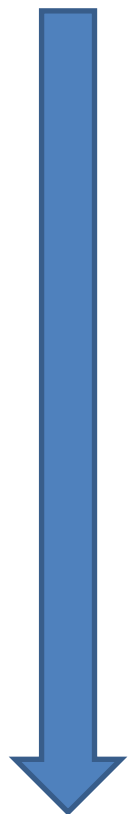
Corporaciones Municipales

Salud y Educación

2015



# *Antecedentes*



- ✓ Plantillas
- ✓ Herramienta de Autoevaluación
- ✓ Requerimiento N° 2079.
- ✓ Capacitaciones
- ✓ Fiscalización 2013
- ✓ Se anuncia fiscalización 2014
- ✓ 15 Sumarios año 2014

# Fiscalizaciones

## PROMEDIO

2013



13,26%



- ¿Qué se publica?

2014



45,73%



- Requerimiento N° 2079.

2015



? %



- Consistencia
- Instrucción G N°11

# Consistencia de la Información

- Informes anteriores
- Reclamos
- Bases de datos
- Propia Web de la Corporación
- Comparación entre Corporaciones
- Navegando por la Web (*Google*)

Subsidios y beneficios



**COHERENCIA CON  
PÁGINA WEB DEL  
SERVICIO**

Trámites



**ADMISIÓN COLEGIO Y  
CONSULTORIO**

Auditorías



**BASE DE DATOS  
página web de CGR**

Diario Oficial



**DIARIO DIGITAL  
BASE DE DATOS  
DIARIO DIGITAL**

# Resultados Fiscalización 2015

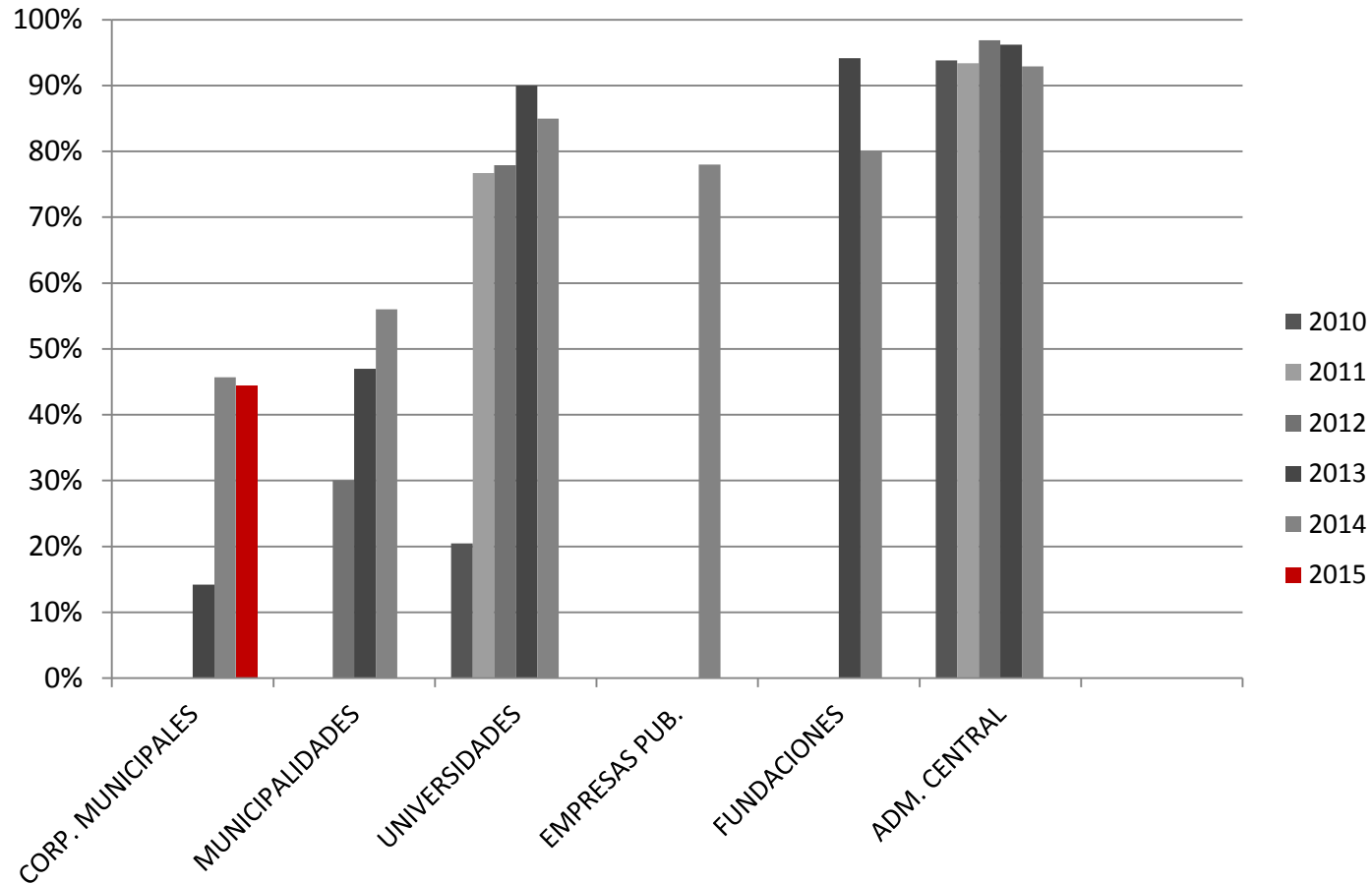
**45,44%**

**Puntaje Promedio**  
*(53 Corporaciones fiscalizadas)*

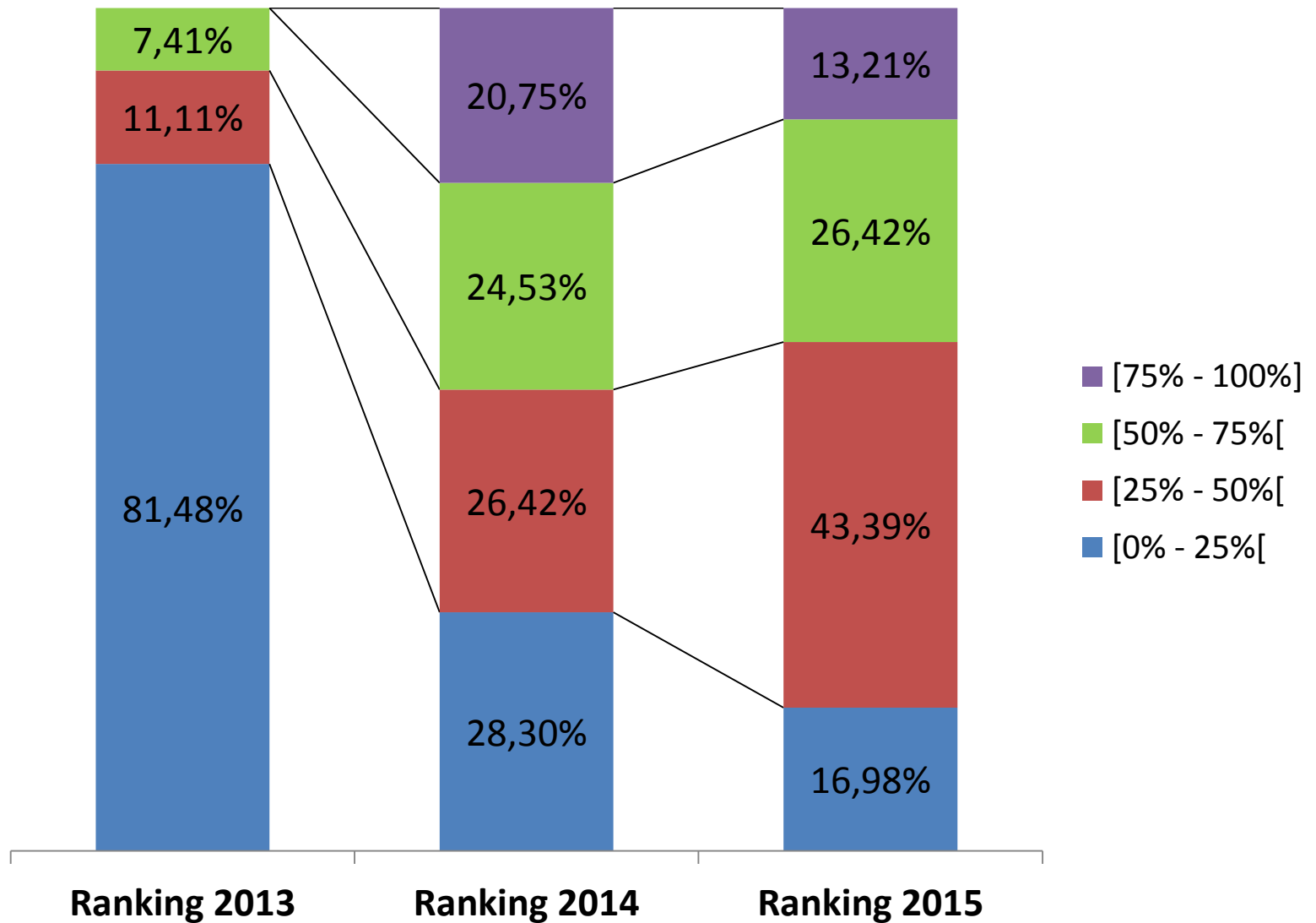
<b>2013</b>	<b>2014</b>	<b>2015</b>	<b>Variación</b>
13,26%	45,73%	45,44%	-0,29
<b>Puntaje Promedio</b> <i>(53 Corporaciones fiscalizadas)</i>			



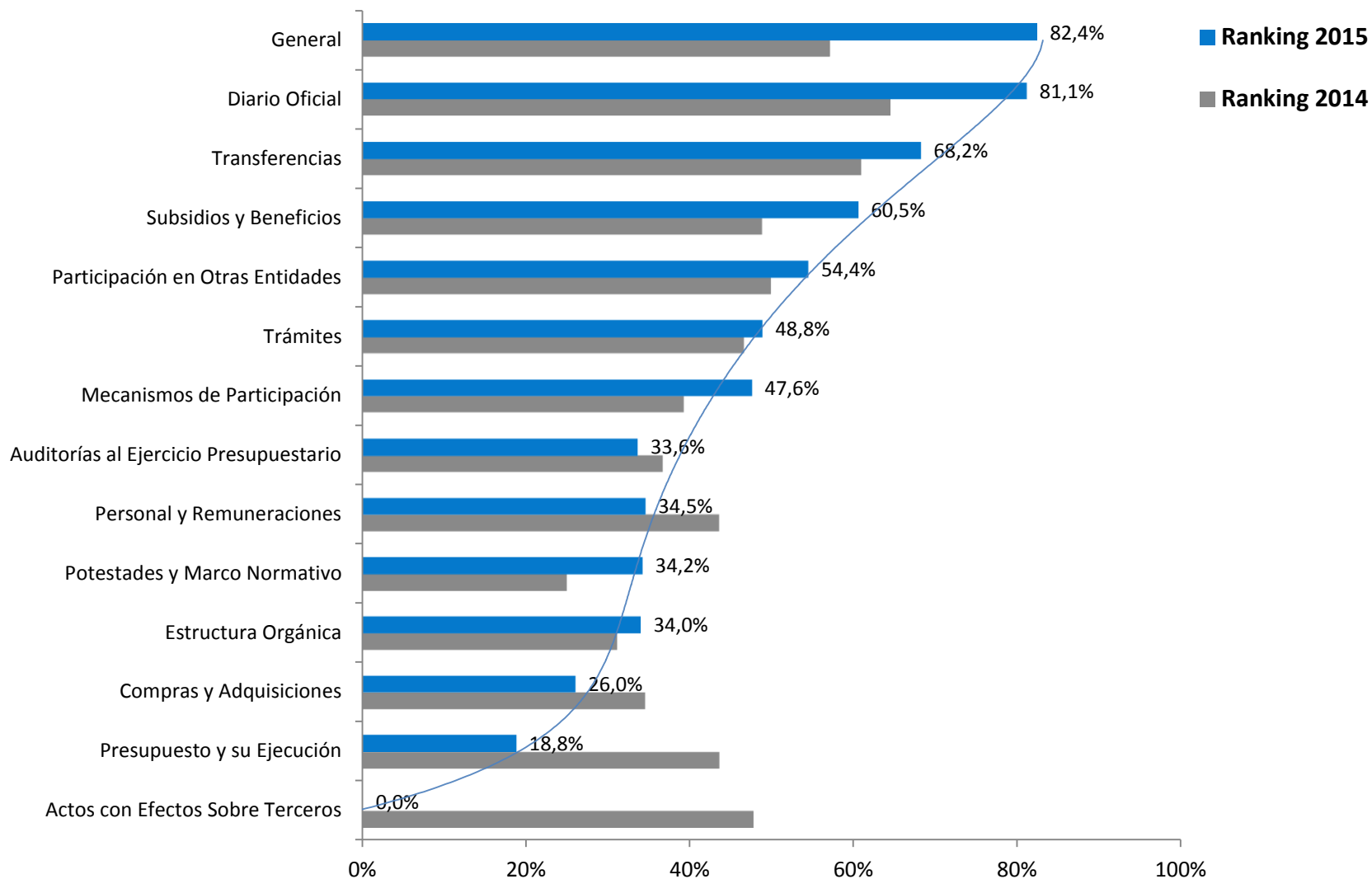
# Comparación Por Organismos



# Distribución Puntajes Corporaciones Municipales

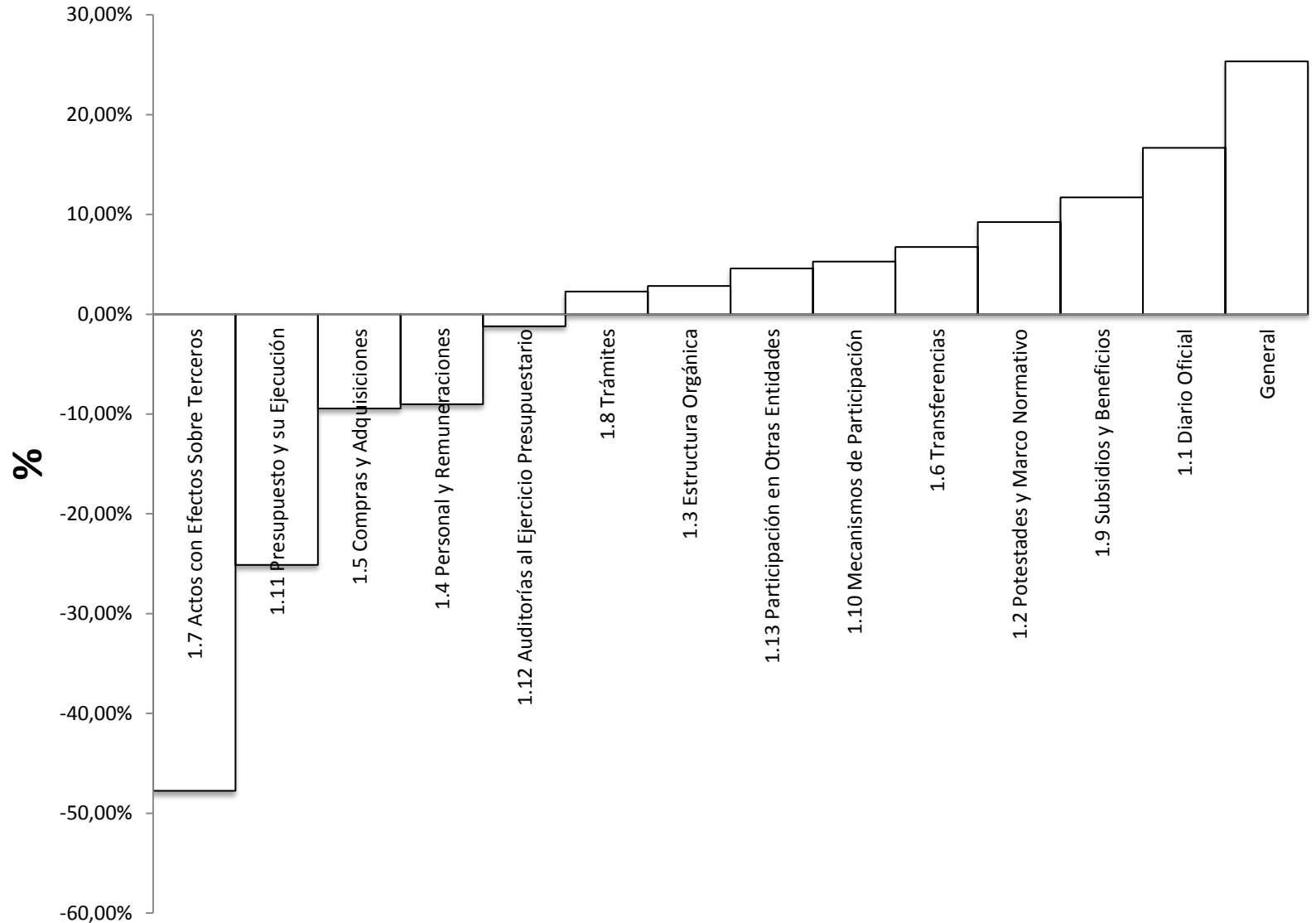


# Resultados por Materia





# Variaciones por materia 2014 -2015



# Actos con Efectos Sobre Terceros

## Deben presentar:

- Fijación de horarios de Funcionamientos de establecimientos educacionales y de Salud
- Concursos públicos



- Información incompleta:  
Publica los Horarios solo establecimientos de salud
- Información desactualizadas:  
Plantillas desactualizadas (*misma información*)  
No publica la información Histórica

CMVM						
TRANSPARENCIA ACTIVA: ESTRUCTURA E INFORMACIÓN DE CMVM-						
ITEM 1.7 : ACTOS Y DOCUMENTOS CON EFECTOS SOBRE TERCEROS						
FOCAL POINT : ASESORÍA JURÍDICA						
NÓMINA ACTOS Y RESOLUC. : Los Actos y Resoluciones que tengan efectos sobre Terceros.						
VERSIÓN VIGENTE : 30/09/2014						
PRÓXIMA ACTUALIZACIÓN : 31/10/2014						
ID	TIPO DE NORMA	DENOMINACIÓN DE LA NORMA	NÚMERO DE NORMA	FECHA DE NORMA	FECHA DE PUBLICACIÓN EN EL DIARIO OFICIAL U OTRO MEDIO DE PUBLICIDAD	TIENE EFECTOS GENERALES
1	Bases	Bases llamado a concurso	No aplica	25-11-2013	Publicada en www.cmvm.cl y www.directoresparachile.cl	Si
2	Bases	Bases llamado a concurso	No aplica	25-11-2013	Publicada en www.cmvm.cl y www.directoresparachile.cl	Si
		Bases llamado a			Publicada en www.cmvm.cl v	

# Actos con Efectos Sobre Terceros

## Respecto a la Baja

- No presenta sección
- Link no operativo
- No corrigen observación IFTA 2014
- No presentan los actos mínimos (*Req. N° 2079*)
  - Solo uno o desactualizado
- No presenta la información histórica

# Ejemplo:



## Transparencia Activa

Este portal contiene información sobre el funcionamiento de nuestra institución en cumplimiento del Instructivo Presidencial Nro. 008 (04.12.2006) sobre "Transparencia Activa" de los Organismos de Gobierno.

<b>Potestades, Competencias, Responsabilidades, Funciones y Atribuciones y el Marco normativo aplicable</b>	<b>Estructura orgánica</b>
<a href="#">Potestades y competencias</a>	<a href="#">Organigrama</a>
<a href="#">Marco Normativo</a>	<a href="#">Funciones y Tareas</a>
	<a href="#">Descripción de Cargos</a>
<b>Actos y resoluciones con efecto sobre terceros</b>	<b>Transferencias de fondos públicos</b>
	<a href="#">Transferencias reguladas por Ley N° 19.862</a>
<b>Subsidios y otros beneficios</b>	<a href="#">Otras Transferencias</a>
<a href="#">Beneficiarios</a>	
<b>Auditorías y sus resultados</b>	<b>Otros Antecedentes</b>
<a href="#">Auditorías</a>	<a href="#">Padem</a>
<a href="#">Buscador Auditorías Contraloría</a>	<a href="#">Actos Calificados como Reservados</a>
<a href="#">Respuestas Y Seguimiento</a>	<a href="#">Fagem</a>
	<a href="#">Resoluciones Fagem</a>
<b>Compras y Adquisiciones</b>	<a href="#">Nombramiento Titularidad Docentes</a>
<a href="#">Compras efectuadas en Mercado Publico</a>	
<a href="#">Otras compras</a>	

# Presupuestos

## Deben presentar:

- Presupuesto Inicial 2015
  - Ejecución presupuestaria
  - Modificaciones presupuestarias
  - Pasivos
- 
- Información desactualizada

-24,84%



- Información Completa

Información Presupuestaria

**Balance de Ejecución Presupuestaria 2014.**

1° Trimestre

**Departamento de Educación:**

[Gastos de Educación 2014.](#)  
[Ingresos de Educación 2014.](#)

**Departamento de Salud**

[Gastos de Salud 2014.](#)  
[Ingresos de Salud 2014.](#)

**Cementerios**

[Gastos de Cementerios 2014.](#)  
[Ingresos de Cementerios 2014.](#)



<http://transparencia.cmpuentealto.cl/>

[http://www.cormudesi.cl/BEP1TRIM2014\\_GASTOS\\_EDUCACION.pdf](http://www.cormudesi.cl/BEP1TRIM2014_GASTOS_EDUCACION.pdf)

# Personal

## Deben presentar:

- Planta del personal y personal a contrata (dotación docente y de salud comunal)
- Personal que preste servicios en virtud de un contrato no regido por las normas citadas anteriormente
- Todas las demás personas naturales que presten servicios para la Corporación

-9,03%



## Incumplimientos:

- Información desactualizada
- Plantillas sin información
- Links no operativos
- No presenta plantillas independientes

**Lo Prado Vivir Mejor**  
Corporación Municipal

**Gobierno Transparente**  
Ley N° 20.285 - sobre Acceso a la Información Pública

Corporación Municipal de Lo Prado, CMLP

USTED ESTA EN: [Ley de Transparencia](#) >Personal y Remuneraciones<

Última actualización: 17-Dic-2014

Corporación	Salud	Educación
2014	2014	2014
2013	2013	2013

**LA FLORIDA COMUDEF**

¿Qué desea buscar?

TRANSPARENCIA ACTIVA Ley de Transparencia SOLICITAR INFORMACIÓN Ley de Transparencia

- [INICIO](#)
- [COMUDEF](#)
- [ÁREA EDUCACIÓN](#)
- [ÁREA SALUD](#)
- [WEBMAIL](#)

**Entradas recientes**

- [VACUNATORIO MÓVIL EN LA FLORIDA](#)
- [VACUNATE CONTRA LA INFLUENZA](#)
- [PROGRAMA CONTRA VIOLENCIA ESCOLAR](#)
- [SEMANA DE LA MUJER](#)
- [CENTRO DE SALUD LOS QUIJAYAVES CAMBIA SU RED ELÉCTRICA COMPLETA](#)

**Categorías**

Elegir categoría

**Municipalidad**

- [MODIFICA ORDENANZA 69 SOBRE ADMINISTRACION, USO Y EXPLOTACION DE ESTACIONAMIENTOS EN LA VIA PUBLICA](#) 1 abril, 2015
- [REVISTA PAULA ENTREVISTA EN PROFUNDIDAD AL ALCALDE RODOLFO CARTER](#) 31 marzo, 2015
- [NUEVO "CLUB VIVE LA FLORIDA"](#) 31 marzo, 2015
- [DESAYUNO DESPIDIENDO F.F.M.M](#) 30 marzo, 2015
- [INFORME DE REGISTRO ENERO Y FEBRERO DE 2015](#) 30 marzo, 2015
- [VACUNATE CONTRA LA INFLUENZA COMPLETAMENTE GRATIS](#) 26 marzo, 2015
- [ORQUESTA DE CÁMARA DE CHILE OFRECE CONCIERTO ÍNTIMO EN SANTUARIO DE SCHORNSTATT](#) 25 marzo, 2015

**Personal y Remuneraciones**

- ◆ [Documentación 2014](#)
- ◆ [Documentación 2013](#)
- ◆ [Documentación 2012](#)
- ◆ [Documentación 2011](#)
- ◆ [Documentación 2010](#)

# Compras

## Deben presentar:

- Plantilla que contienen la siguiente información:
  - Individualización del contratista
  - Individualización de socios o accionistas
  - Objeto de la contratación
  - Monto o precio total contenido
  - Duración del contrato
  - Link al texto íntegro del contrato y modificaciones si las hubiere

**-8,54%**



## Incumplimientos:

- Información desactualizada
- No publica link a contratos relativos a bienes inmuebles

Ley de Transparencia - Corporación Municipal de Ancud



Compras Año 2014				
Area	Septiembre	Octubre	Noviembre	Diciembre
Salud	<a href="#">link</a>	<a href="#">link</a>	<a href="#">link</a>	
Educación	<a href="#">link</a>	<a href="#">link</a>	<a href="#">link</a>	



DIRECCIÓN DE FISCALIZACIÓN - CPLT

+56 065 2 641 215

(<http://www.corpodalca.cl>)  
Inicio

(<http://twitter.com/corpodalca>)  
[la.facebook.com/pages/corporacion-municipal-dalcahue/109631692390258?sk=info](https://www.facebook.com/pages/corporacion-municipal-dalcahue/109631692390258?sk=info)

**Otras compras**  
Corporación Municipal de Educación y Servicios

Estamos Trabajando para usted

**EN CONSTRUCCIÓN**

# Impacto en los Ciudadanos

Ítem 1.8 Trámites y  
Requisitos



1.607.787 ciudadanos\*

**No pueden acceder a la información, acerca de:**

- Inscripción en Consultorios o CESFAM
- Acceso a Entrega de Leche o retiro de medicamentos
- Inscripción a Salas Cunas
- Inscripción Escuelas y Liceos

Fuente: SINIM, Subsecretaría de Desarrollo Regional y Administrativo

48,84%  
Incumplimiento



14 Corporaciones  
Municipales **No presentan  
información**





# Impacto en los Ciudadanos

Ítem 1.7 Actos con Efectos Sobre Terceros

- Acto de fijación de horario
- Concursos Públicos



**0 % de Cumplimiento en las 53 Corporaciones Fiscalizadas.**

En términos de población eso significa que potencialmente **6.908.892** de habitantes\* ***No pueden acceder a la información, acerca de:***

- Horarios de Atención de Centros de Salud Comunal.
- Horarios de Funcionamiento de Establecimientos Educativos.
- Concursos de Personal de las Corporaciones Municipales.



Fuente: SINIM, Subsecretaría de Desarrollo Regional y Administrativo

# Puntajes Máximos

INSTITUCIÓN	REGIÓN	2014	2015	VARIACION
CORPORACION MUNICIPAL DE PUERTO NATALES*	XII	7,36%	87,87%	80,51
CORPORACION MUNICIPAL DE PROVIDENCIA*	RM	12,68%	80,41%	67,73
CORPORACION MUNICIPAL DE CHONCHI	X	94,54%	79,30%	-15,24
CORPORACION MUNICIPAL DE PEÑALOEN	RM	81,75%	78,69%	-3,06
CORPORACION MUNICIPAL DE PUENTE ALTO	RM	92,08%	78,53%	-13,55
CORPORACION MUNICIPAL DE SAN JOAQUIN	RM	93,79%	76,84%	-19,95
CORPORACION MUNICIPAL DE RENCA	RM	65,34%	75,17%	9,83
CORPORACION MUNICIPAL DE LAS CONDES	RM	91,98%	73,99%	-17,99
CORPORACIÓN MUNICIPAL DE PUNTA ARENAS	XII	36,89%	71,36%	34,47
CORPORACION MUNICIPAL DE COLINA	RM	55,03%	66,02%	10,99

\* Corp. M con instrucción de Sumario

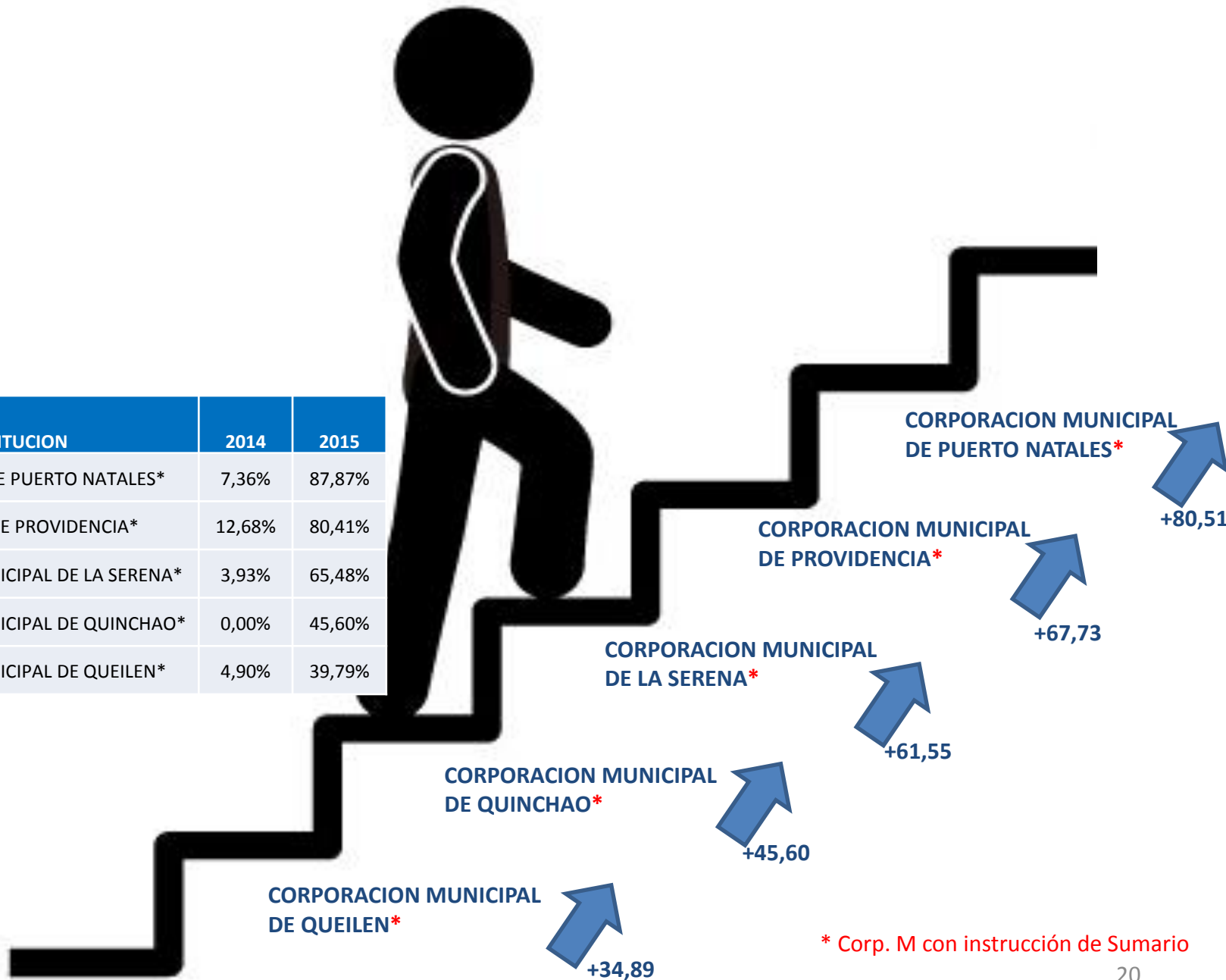
# Puntajes Mínimos

INSTITUCIÓN	REGIÓN	2014	2015	VARIACION
CORPORACION MUNICIPAL DE TILTIL*	RM	0,00%	0,00%	0
CORPORACION MUNICIPAL DE SAN JOSE DE MAIPO*	RM	0,00%	2,50%	2,5
CORPORACION MUNICIPAL DE IQUIQUE*	I	3,04%	2,68%	-0,36
CORPORACIÓN MUNICIPAL DE QUELLÓN*	X	9,17%	2,68%	-6,49
CORPORACION MUNICIPAL DE SAN FERNANDO*	VI	0,00%	7,15%	7,15
CORPORACION MUNICIPAL DE LAMPA*	RM	13,70%	16,25%	2,55
CORPORACION MUNICIPAL DE MARIA PINTO*	RM	0,00%	16,97%	16,97
CORPORACION MUNICIPAL DE DALCAHUE*	X	4,97%	17,82%	12,85
CORPORACION MUNICIPAL DE QUINTA NORMAL	RM	46,99%	18,77%	-28,22
CORPORACION MUNICIPAL DE LO PRADO	RM	46,16%	25,60%	-20,56

\* Corp. M con instrucción de Sumario

# Mayores incrementos

INSTITUCION	2014	2015
CORP. MUNICIPAL DE PUERTO NATALES*	7,36%	87,87%
CORP. MUNICIPAL DE PROVIDENCIA*	12,68%	80,41%
CORPORACION MUNICIPAL DE LA SERENA*	3,93%	65,48%
CORPORACION MUNICIPAL DE QUINCHAO*	0,00%	45,60%
CORPORACION MUNICIPAL DE QUEILEN*	4,90%	39,79%



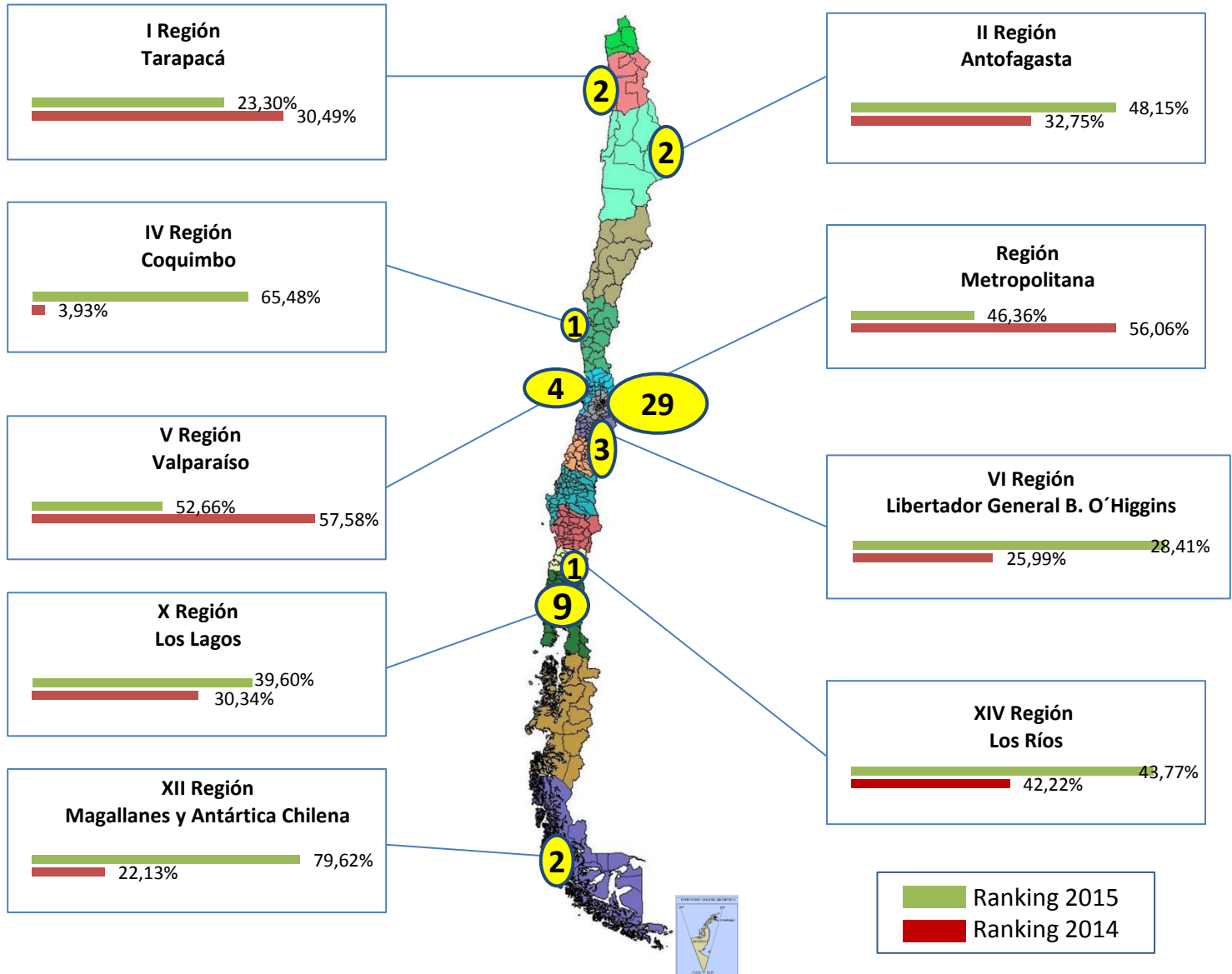
\* Corp. M con instrucción de Sumario

# Mayores bajas



\* Corp. M con instrucción de Sumario

# Puntajes por Región



# Corporaciones con Reclamos Año 2014.

INSTITUCIÓN	RECLAMO	RANKING 2014	RANKING 2015
CORPORACION MUNICIPAL DE CHONCHI	C2077-14	94,54%	79,30%
CORPORACION MUNICIPAL DE ANTOFAGASTA	C610-14	34,45%	52,15%
CORPORACIÓN MUNICIPAL DE VALPARAÍSO	C2474-14	40,82%	51,64%
CORPORACION MUNICIPAL DE ANCUD*	C1772-14	0,00%	33,71%
CORPORACION MUNICIPAL DE SAN FERNANDO*	C2469-14	0,00%	7,15%
	<b>PROMEDIO</b>	<b>33,96%</b>	<b>44,79%</b>

\* Corp. M con instrucción de Sumario

- Las Corporaciones con Reclamo 2014 obtienen un aumento de + **10,83**.

# Uso de Herramienta de Autoevaluación 2014



INSTITUCIÓN	N° AUTOEVALUACIONES	PROMEDIO 2014	PROMEDIO 2015	VARIACIÓN
CORPORACION MUNICIPAL DE PUERTO NATALES*	2	7,36%	87,87%	80,51
CORPORACION MUNICIPAL DE PROVIDENCIA*	1	12,68%	80,41%	67,73
CORPORACION MUNICIPAL DE LA SERENA*	2	3,93%	65,48%	61,55
CORPORACIÓN MUNICIPAL DE PUNTA ARENAS	1	36,89%	71,36%	34,47
CORPORACION MUNICIPAL DE ANCUD*	1	0,00%	33,71%	33,71
CORPORACION MUNICIPAL DE CERRO NAVIA*	1	30,70%	57,06%	26,36
CORPORACION MUNICIPAL DE CURACO DE VELEZ	1	24,39%	34,73%	10,34
CORPORACION MUNICIPAL DE RENCA	1	65,34%	75,17%	9,83
CORPORACION MUNICIPAL DE PEÑALOLEN	3	81,75%	78,69%	-3,06
CORPORACION MUNICIPAL DE MAIPU	1	69,20%	57,39%	-11,81
CORPORACION MUNICIPAL DE PUENTE ALTO	2	92,08%	78,53%	-13,55
CORPORACION MUNICIPAL DE QUILPUE	3	82,89%	60,77%	-22,12
CORPORACION MUNICIPAL DE BUIN	1	67,04%	44,01%	-23,03
CORPORACION MUNICIPAL DE LA REINA	1	91,52%	41,76%	-49,76
Promedio		47,56%	61,92%	<b>+14,37</b>

\* Corp. M con instrucción de Sumario



# Buenas Prácticas

42 Corporaciones publican actos anteriores a la Ley de Transparencia (abril 2009)

## DIARIO OFICIAL

DE LA REPUBLICA DE CHILE

Fundado el 15 de Noviembre de 1876

### Listado de Documentos

Nombre	Documento	Año	Mes
Actos Publicados en el Diario Oficial	Decreto N° 1.170	1982	Noviembre



### Otros Antecedentes



27 instituciones presentan otras materias

## Corporación Municipal de Ancud

Educación, Salud y atención al Menor

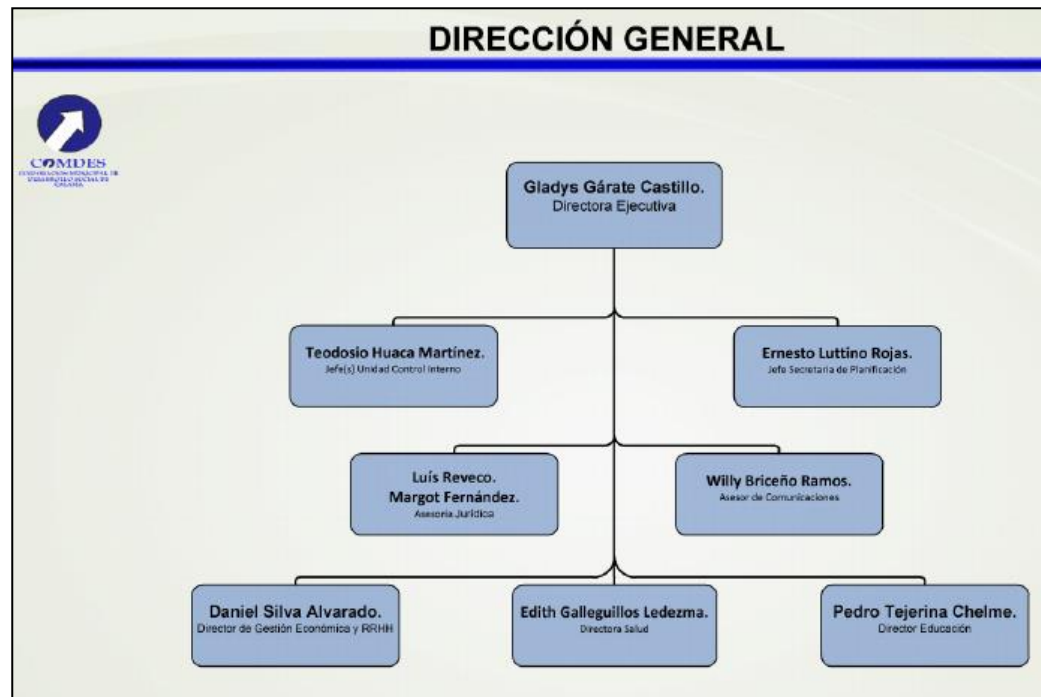
Departamento	Documento	Fecha Publicación	
Salud	Plan Comunal de Salud 2015	Diciembre 2014	
	Plan Comunal de Salud 2014	2014	
Educación	PADEM 2015	Diciembre 2014	
	PADEM 2014	2014	
Infraestructura	Informe rendición del Fondo de Apoyo al Mejoramiento de la Gestión Municipal en Educación 2013	25 de junio 2014	
		23 de julio 2014	

# Buenas Prácticas



## Estructura Orgánica

- 12 presentan Organigrama Interactivo.
- 18 incluyen los nombres de los jefes de unidad.




**CORPORACIÓN  
DE DESARROLLO  
SOCIAL CALAMA**

# Buenas Prácticas

## Auditorías

- 12 publican el resultado de las auditorías que realiza por sí mismo o encargue a una entidad externa.
- La Corp. Municipal de Colina presenta los informes de Auditorías Internas años 2013 y 2014.

 <b>AUDITORIAS DE ENTIDADES INTERNAS REALIZADAS A LA CORPORACION MUNICIPAL DE DESARROLLO SOCIAL DE COLINA</b>										
N°	TITULO DE LA AUDITORIA	ENTIDAD QUE REALIZO LA AUDITORIA	MATERIA	FECHA DE INICIO	FECHA DE TERMINO	PERIODO AUDITADO (dd/mm/aaaa- /dd/mm/aaaa)	FECHA DE PUBLICACION DE L INFORME (dd/mm/aaaa)	AREA AUDITADA	RESPUESTA DE LA ENTIDAD AUDITADA	ENLACE AL DOCUMENTO
1	INFORME DE AUDITORIA A LOS ESTABLECIMIENTOS EDUCACIONALES DE BASICA Y MEDIA, ADMINISTRADOS POR LA CORPORACION DE DESARROLLO SOCIAL DE COLINA	DEPARTAMENTO DE CONTROL INTERNO	AUDITORIA TENDIENTE A VERIFICAR SI LOS ESTABLECIMIENTOS EDUCACIONALES VISITADOS DAN CUMPLIMIENTO AL APARTADO N° 42 DE LA CIRCULAR N° 1 DE LA SUPERINTENDENCIA DE EDUCACION	10 DE ABRIL DEL 2013	04 DE JUNIO DEL 2013	10 DE ABRIL DEL 2013 AL 30 DE MAYO DEL 2013	31 DE DICIEMBRE DEL 2013	EDUCACION	NO APLICA	<a href="#">ENLACE</a>
2	INFORME DE AUDITORIAS REALIZADAS A LOS ESTABLECIMIENTOS CON EL PROGRAMA DE INTEGRACION ESCOLAR	DEPARTAMENTO DE CONTROL INTERNO	VERIFICAR LA CORRECTA IMPUTACION DE LOS GASTOS INCURRIDOS CON CARGO AL PROGRAMA DE INTEGRACION ESCOLAR, ASI COMO TAMBIEN VELAR POR EL MANTENIMIENTO EN LOS ESTABLECIMIENTOS AUDITADOS DE LA DOCUMENTACION EXIGIDA POR EL DECRETO N° 170 Y LA LEY N° 20.201	08 DE ABRIL DEL 2013	22 DE AGOSTO DEL 2013	15 DE ABRIL DEL 2013 AL 29 DE JULIO DEL 2013	31 DE DICIEMBRE DEL 2013	EDUCACION	NO APLICA	<a href="#">ENLACE</a>
3	AUDITORIA A LA BODEGA DE LA CORPORACION MUNICIPAL DE COLINA	DEPARTAMENTO DE CONTROL INTERNO	AUDITORIA TENDIENTE A VERIFICAR LA CORRECTA ADMINISTRACION DE LOS RECURSOS ALMACENADOS EN LA BODEGA DE NIVEL CENTRAL Y LA EXISTENCIA DE PROCEDIMIENTOS DE BUENA GESTION	03 DE ENERO DEL 2013	03 DE ENERO DEL 2013	*	31 DE DICIEMBRE DEL 2013	NIVEL CENTRAL		<a href="#">ENLACE</a>

# Buenas Prácticas

Usabilidad: 2015: 75,75%

sube +10,14 puntos respecto del año 2014 ( 65,61%).



LEY DE  
TRANSPARENCIA  
ÚLTIMA ACTUALIZACIÓN 10 DE  
MARZO DE 2015

Publicaciones en Diario Oficial

Potestades y Marco Normativo

Estructura Orgánica

Personal y Remuneraciones

Compras y Adquisiciones

Transferencias

Actos y Resoluciones

Trámites y Requisitos

Subsidios y Beneficios

Mecanismos de Participación  
Ciudadana

Información Presupuestaria

Auditorías

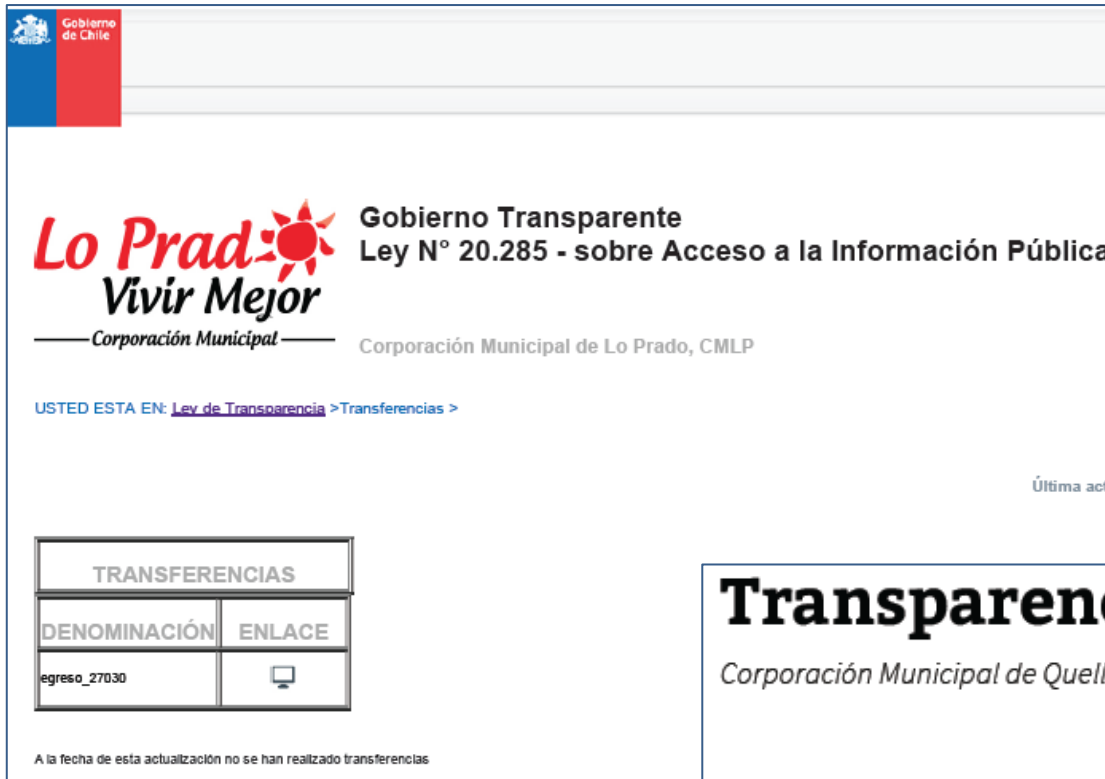
Participación en Otras Entidades

Índice de Actos y Documentos  
Calificados Secretos o Reservados

Costos Directos de Reproducción



# Malas prácticas...ausencia de lenguaje ciudadano



Gobierno de Chile


**Lo Prado**  
**Vivir Mejor**  
Corporación Municipal

Gobierno Transparente  
Ley N° 20.285 - sobre Acceso a la Información Pública

Corporación Municipal de Lo Prado, CMLP

USTED ESTA EN: [Ley de Transparencia](#) > [Transferencias](#) >

Última actualización

TRANSFERENCIAS	
DENOMINACIÓN	ENLACE
egreso_27030	

A la fecha de esta actualización no se han realizado transferencias

## Transparencia

Corporación Municipal de Quellón

## Presupuesto y ejecución

# Sin Información.

# Malas prácticas...ausencia de lenguaje ciudadano

PROVISORIO

Informe : Libro Mayor

Sistema : Incluye toda la contabilización de todos los Sistemas.

Desde: 01-01-2014 Hasta: 31-12-2014

Norma: Tributaria

Areas de Negocios:Todas

CUENTA	FECHA	N° COMPROB ANTE	TIPO	N° INTERNO	CENTRO DE COSTO	DEBE	HABER	SALDO	DESCRIPCION	DECRETO DE PAGO N°
<b>SALDO ANTERIOR DE LA CUENTA: 3-1-03-001 APOORTE MUNICIPAL SALUD</b>						0	0	0		
3-1-03-003 APOORTE MUNIC. PROG. SALUD	31-01-2014	00000534	I	00000068	S104	0	7.394.400	-7.394.400	S-104 APOORTE MUNI. SALUD	DPN° 147
3-1-03-003 APOORTE MUNIC. PROG. SALUD	31-01-2014	00000534	I	00000068	S101	0	44.319.000	-51.713.400	S-101 APOORTE MUNIC.SALUD	DPN° 147
3-1-03-003 APOORTE MUNIC. PROG. SALUD	31-01-2014	00000534	I	00000068	S100	0	19.125.900	-70.839.300	S-100 APOORTE MUNIC.SALUD	DPN° 147
3-1-03-003 APOORTE MUNIC. PROG. SALUD	31-01-2014	00000534	I	00000068	S107	0	8.160.700	-79.000.000	S-107 APOORTE MUNIC.SALUD	DPN° 147
3-1-03-001 APOORTE MUNICIPAL SALUD	31-01-2014	00000679	I	00000080	S104	0	6.300.000	-6.300.000	APORTE CECOF BATUCO EN 2014	DPN° 7
3-1-03-001 APOORTE MUNICIPAL SALUD	31-01-2014	00000679	I	00000080	S101	0	39.900.000	-46.200.000	APORTE CONS J BAUZA ENE 2014	DPN° 7
3-1-03-001 APOORTE MUNICIPAL SALUD	31-01-2014	00000679	I	00000080	S100	0	16.800.000	-63.000.000	APORTE CONS BATUCO ENE 2014	DPN° 7
3-1-03-001 APOORTE MUNICIPAL SALUD	31-01-2014	00000679	I	00000080	S107	0	7.000.000	-70.000.000	APORTE POSTA J P II	DPN° 7
3-1-03-001 APOORTE MUNICIPAL SALUD	03-03-2014	00001904	I	00000041	S104	0	9.360.000	-79.360.000	S-104 ING.BCO X TRANS. APOORTE MUNICIPAL SALUD	DPN° 705
3-1-03-001 APOORTE MUNICIPAL SALUD	03-03-2014	00001904	I	00000041	S101	0	56.100.000	-135.460.000	S-101 ING.BCO X TRANS. APOORTE MUNICIPAL SALUD	DPN° 705
3-1-03-001 APOORTE MUNICIPAL SALUD	03-03-2014	00001904	I	00000041	S100	0	24.210.000	-159.670.000	S-100 ING.BCO X TRANS. APOORTE MUNICIPAL SALUD	DPN° 705
3-1-03-001 APOORTE MUNICIPAL SALUD	03-03-2014	00001904	I	00000041	S107	0	10.330.000	-170.000.000	S-107 ING.BCO X TRANS. APOORTE MUNICIPAL SALUD	DPN° 705
3-1-03-001 APOORTE MUNICIPAL SALUD	25-03-2014	00002497	I	00000095	S104	0	2.405.936	-172.405.936	S-104 APOORTE MUNICIPAL SALUD	DPN° 999
3-1-03-001 APOORTE MUNICIPAL SALUD	25-03-2014	00002497	I	00000095	S101	0	14.420.196	-186.826.132	S-101 APOORTE MUNICIPAL SALUD	DPN° 999
3-1-03-001 APOORTE MUNICIPAL SALUD	25-03-2014	00002497	I	00000095	S100	0	6.223.047	-193.049.179	S-100 APOORTE MUNICIPAL SALUD	DPN° 999
3-1-03-001 APOORTE MUNICIPAL SALUD	25-03-2014	00002497	I	00000095	S107	0	2.655.270	-195.704.449	S-107 APOORTE MUNICIPAL SALUD	DPN° 999
3-1-03-001 APOORTE MUNICIPAL SALUD	21-04-2014	00003927	I	00000076	S104	0	3.472.560	-199.177.009	S-104 APOORTE MUNICIPAL 04/04/14	DPN° 1245
3-1-03-001 APOORTE MUNICIPAL SALUD	21-04-2014	00003927	I	00000076	S101	0	20.813.100	-219.990.109	S-101 APOORTE MUNICIPAL 04/04/14	DPN° 1245
3-1-03-001 APOORTE MUNICIPAL SALUD	21-04-2014	00003927	I	00000076	S100	0	8.981.910	-228.972.019	S-100 APOORTE MUNICIPAL 04/04/14	DPN° 1245
3-1-03-001 APOORTE MUNICIPAL SALUD	21-04-2014	00003927	I	00000076	S107	0	3.832.430	-232.804.449	S-107 APOORTE MUNICIPAL 04/04/14	DPN° 1245
<b>TOTAL APOORTE MUNICIPAL SALUD</b>						<b>311.804.449</b>				
<b>SALDO ANTERIOR DE LA CUENTA: 3-1-03-002 APOORTE MUNICIPAL EDUCACION</b>						0	0	0		
3-1-03-002 APOORTE MUNICIPAL EDUCACION	31-01-2014	00000535	T	00000206	E320	0	1.615.799	-1.615.799	E-320 APOORTE MUNIC.EDUC	DPN° 147
3-1-03-002 APOORTE MUNICIPAL EDUCACION	31-01-2014	00000535	T	00000206	E361	0	15.727.110	-17.342.909	E-361 APOORTE MUNIC.EDUC	DPN° 147
3-1-03-002 APOORTE MUNICIPAL EDUCACION	31-01-2014	00000535	T	00000206	E367	0	10.206.463	-27.549.372	E-367 APOORTE MUNIC.EDUC	DPN° 147
3-1-03-002 APOORTE MUNICIPAL EDUCACION	31-01-2014	00000535	T	00000206	E368	0	20.547.576	-48.096.948	E-368 APOORTE MUNIC.EDUC	DPN° 147

# Malas prácticas...ausencia de lenguaje ciudadano



Corporación Municipal  
**María Pinto**

## Transparencia Activa

Este portal contiene información sobre el funcionamiento de nuestra institución en cumplimiento del Instructivo Presidencial Nro. 008 (04.12.2006) sobre "Transparencia Activa" de los Organismos de Gobierno.



**Ley 19.862**

Registro Control de Colaboradores  
del Estado y Municipalidades

Inicio :: [Transparencia](#) ::

Fecha de actualización: 24/03/2015

Actos y Documentos Publicados en el Diario Oficial  
Publicaciones en el Diario Oficial

Programas Sociales

Potestades, Competencias  
Responsabilidades, funciones o tareas  
Estatutos y Poderes

Participación Ciudadana

Estructura Orgánica del Organismo  
Organigrama

Gula de Trámites

Entidades con Participación y  
Representación Municipal


Personal y Remuneraciones  
Personal Educación  
Personal Salud

Información presupuestaria  
Bep Educación  
Memorias y Balances  
Bep Salud

No publica trámites

# Malas prácticas...ausencia de lenguaje ciudadano

## TRANSPARENCIA ACTIVA CORPORACIÓN MUNICIPAL DE SAN JOSÉ DE MAIPO

 **NÓMINA DE ESTABLECIMIENTOS EDUCACIONALES**  
Documento Adobe Acrobat [33.4 KB]  
[Descarga](#)

 **DOCENTES ESTABLECIMIENTO EDUCACIONALES**  
ACTUALIZADO JUNIO 2014  
DOCENTES.pdf  
Documento Adobe Acrobat [73.3 KB]  
[Descarga](#)

 **PRESIDENTE, SECRETARIA GENERAL Y DIRECTORES**  
DATOS DE JEFATURAS CORPORACIÓN MUNICIPAL  
Documento Adobe Acrobat [36.7 KB]  
[Descarga](#)

 **PLAN ANUAL DE DESARROLLO EDUCATIVO MUNICIPAL**  
PADEM AÑO 2014.pdf  
Documento Adobe Acrobat [3.2 MB]  
[Descarga](#)

 **ADMINISTRACIÓN CENTRAL**  
CORPORACIÓN MUNICIPAL ACTUALIZADO JUNIO 2014  
ADMINISTRACION.pd  
Documento Adobe Acrobat [41.6 KB]  
[Descarga](#)

 **DEPARTAMENTO DE INTEGRACIÓN**  
ACTUALIZADO JUNIO 2014  
DEPARTAMENTO\_DE\_  
Documento Adobe Acrobat [40.3 KB]  
[Descarga](#)

 **SUBVENCIÓN MUNICIPAL AÑO 2013**  
INCLUYE SUBVENCIÓN DE AREA EDUCACIÓN , AREA SALUD Y AREA EDUCACIÓN PADEM TRANSFERENCIAS DESDE MUNICIPIO.pdf  
Documento Adobe Acrobat [169.6 KB]  
[Descarga](#)

 **MEMORIA ANUAL AÑO 2013, AREA DE SALUD**  
MEMORIA ANUAL ANO 2013 AREA DE SALUD.pdf  
Documento Adobe Acrobat [2.1 MB]  
[Descarga](#)

 **PERSONAL ÁREA SALUD**  
DEPARTAMENTO\_DE\_  
Documento Adobe Acrobat [38.2 KB]  
[Descarga](#)

No presenta link diferenciadores



# Corporaciones Vs Municipios

INSTITUCION	Puntaje MUNICIPIO Ranking 2014	RANKING CORPORACIÓN MUNICIPAL 2015	Variación Ranking Corporación 2015 – Ranking Municipal 2014
CORPORACION MUNICIPAL DE IQUIQUE	74,70%	2,68%	-72,02
CORPORACION MUNICIPAL DE LAMPA	77,44%	16,25%	-61,19
CORPORACION MUNICIPAL DE SAN FERNANDO	62,80%	7,15%	-55,65
CORPORACION MUNICIPAL DE TILTIL	49,18%	0,00%	-49,18
CORPORACIÓN MUNICIPAL DE QUELLÓN	50,12%	2,68%	-47,44
CORPORACION MUNICIPAL DE ANCUD	81,06%	33,71%	-47,35
CORPORACION MUNICIPAL DE DALCAHUE	56,03%	17,82%	-38,21
CORPORACION MUNICIPAL DE LA SERENA	100,00%	65,48%	-34,52
CORPORACION MUNICIPAL DE CERRO NAVIA	89,74%	57,06%	-32,68
CORPORACION MUNICIPAL DE SAN JOSE DE MAIPO	31,00%	2,50%	-28,50
CORPORACION MUNICIPAL DE PROVIDENCIA	100,00%	80,41%	-19,59
CORPORACION MUNICIPAL DE MARIA PINTO	27,91%	16,97%	-10,94
CORPORACION MUNICIPAL DE QUEILEN	46,46%	39,79%	-6,67
CORPORACION MUNICIPAL DE PUERTO NATALES	68,34%	87,87%	19,53
CORPORACION MUNICIPAL DE QUINCHAO	25,10%	45,60%	20,50

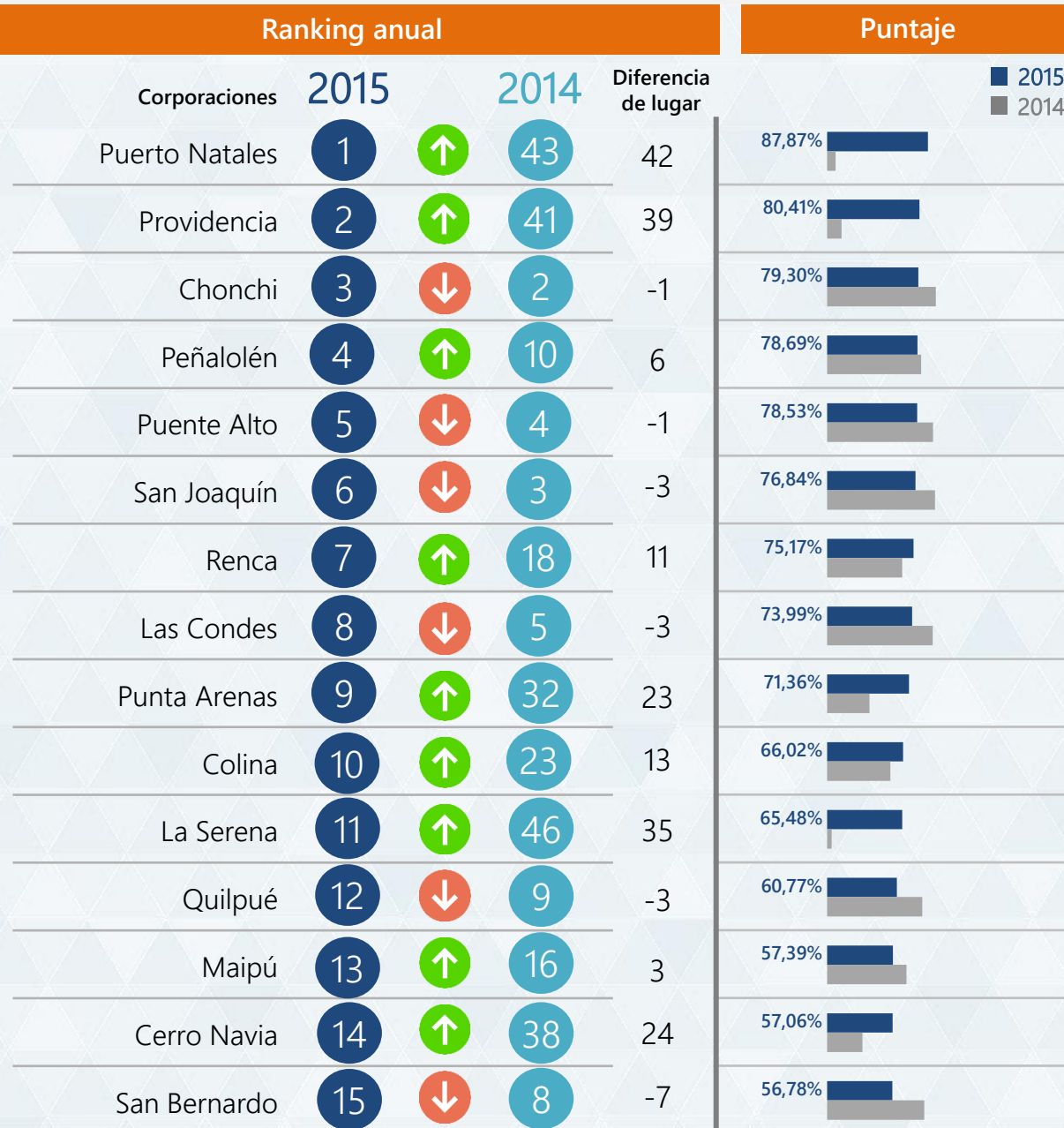
# Sumarios 2015

## Criterio: Bajo el Promedio del Tipo

	INSTITUCION	TIPOLOGÍA SUBDERE	PUNTAJE 2015	PUNTAJE PROMEDIO	SUMARIO ANTERIOR
1	CORPORACION MUNICIPAL DE LA REINA	TIPO 1	41,76%	53,65%	NO
2	CORPORACION MUNICIPAL DE SAN MIGUEL	TIPO 1	48,96%	53,65%	NO
3	CORPORACION MUNICIPAL DE PIRQUE	TIPO 2	34,35%	43,55%	NO
4	CORPORACION MUNICIPAL DE CONCHALI	TIPO 1	31,53%	53,65%	NO
5	CORPORACION MUNICIPAL DE QUINTA NORMAL	TIPO 1	18,77%	53,65%	NO
6	CORPORACION MUNICIPAL DE CASTRO	TIPO 3	47,20%	56,26%	NO
7	CORPORACION MUNICIPAL DE VIÑA DEL MAR	TIPO 1	44,90%	53,65%	NO
8	CORPORACION MUNICIPAL DE PUDAHUEL	TIPO 1	46,64%	53,65%	NO
9	CORPORACION MUNICIPAL DE LO PRADO	TIPO 1	25,60%	53,65%	NO
10	CORPORACIÓN MUNICIPAL DE LA FLORIDA	TIPO 1	26,11%	53,65%	NO
11	CORPORACIÓN MUNICIPAL DE QUELLÓN	TIPO 4	2,68%	30,74%	SI
12	CORPORACION MUNICIPAL DE ÑUÑO A	TIPO 1	52,52%	53,65%	NO
13	CORPORACION MUNICIPAL DE IQUIQUE	TIPO 2	2,68%	43,55%	SI
14	CORPORACION MUNICIPAL DE TILTI L	TIPO 4	0,00%	30,74%	SI
15	CORPORACION MUNICIPAL DE SAN JOSE DE MAIPO	TIPO 4	2,50%	30,74%	SI
16	CORPORACION MUNICIPAL DE LAMPA	TIPO 2	16,25%	43,55%	SI
17	CORPORACION MUNICIPAL DE RANCAGUA	TIPO 1	43,26%	53,65%	NO
18	CORPORACION MUNICIPAL DE SAN FERNANDO	TIPO 4	7,15%	30,74%	SI
19	CORPORACION MUNICIPAL DE CURACO DE VELEZ	TIPO 5	34,73%	38,16%	NO
20	CORPORACIÓN MUNICIPAL DE VALPARAÍSO	TIPO 1	51,64%	53,65%	NO
21	CORPORACION MUNICIPAL DE DALCAHUE	TIPO 4	17,82%	30,74%	SI
22	CORPORACIÓN MUNICIPAL DE VILLA ALEMANA	TIPO 1	53,33%	53,65%	NO
23	CORPORACION MUNICIPAL DE MARIA PINTO	TIPO 5	16,97%	38,16%	SI
24	CORPORACION MUNICIPAL DE ANTOFAGASTA	TIPO 1	52,15%	53,65%	NO
25	CORPORACION MUNICIPAL DE ANCUD	TIPO 3	33,71%	56,26%	SI

# RANKING 2015

# RANKING CUMPLIMIENTO CORPORACIONES MUNICIPALES



# RANKING CUMPLIMIENTO CORPORACIONES MUNICIPALES

Corporaciones	Ranking anual			Diferencia de lugar	Puntaje	
	2015		2014		2015	2014
Puqueldón	16	↑	20	4	55,56%	
Macul	17	↑	24	7	54,87%	
Villa Alemana	18	↑	33	15	53,33%	
Ñuñoa	19	↑	22	3	52,52%	
Antofagasta	20	↑	34	14	52,15%	
Valparaíso	21	↑	28	7	51,64%	
San Miguel	22	↓	7	-15	48,96%	
Isla de Maipo	23	↓	1	-22	48,34%	
Talagante	24	↑	36	12	47,69%	
Castro	25	↓	11	-14	47,20%	
Pudahuel	26	↓	14	-12	46,64%	
Quinchao	27	↑	48	21	45,60%	
Viña del Mar	28	↓	15	-13	44,90%	
Calama	29	↑	37	8	44,14%	
Buin	30	↓	17	-13	44,01%	

# RANKING CUMPLIMIENTO CORPORACIONES MUNICIPALES

Corporaciones	Ranking anual			Diferencia de lugar	Puntaje	
	2015		2014		2015	2014
Melipilla	31	↑	35	4	44,00%	
Pozo Almonte	32	↓	21	-11	43,92%	
Panguipulli	33	↓	27	-6	43,77%	
Rancagua	34	↓	31	-3	43,26%	
Calera de Tango	35	↓	13	-22	42,69%	
La Reina	36	↓	6	-30	41,76%	
Queilen	37	↑	45	8	39,79%	
San Vicente	38	↓	30	-8	34,82%	
Curaco de Vélez	39	=	39	0	34,73%	
Pirque	40	↓	12	-28	34,35%	
Ancud	41	↑	49	8	33,71%	
Conchalí	42	↓	19	-23	31,53%	
La Florida	43	↓	29	-14	26,11%	
Lo Prado	44	↓	26	-18	25,60%	
Quinta Normal	45	↓	25	-20	18,77%	

# RANKING CUMPLIMIENTO CORPORACIONES MUNICIPALES

Ranking anual					Puntaje	
Corporaciones	2015		2014	Diferencia de lugar	2015	2014
Dalcahue	46	↓	44	-2	17,82%	
María Pinto	47	↑	50	3	16,67%	
Lampa	48	↓	40	-8	16,25%	
San Fernando	49	↑	51	2	7,15%	
Quellón	50	↓	42	-8	2,68%	
Iquique	51	↓	47	-4	2,68%	
San José de Maipo	52	=	52	0	2,50%	
Tiltil	53	=	53	0	0,00%	

# Ranking Corporaciones Municipales 2015

Institución	Región	Ranking Corporación Municipal 2014	Ranking Corporación Municipal 2015
CORPORACION MUNICIPAL DE PUERTO NATALES	XII	7,36%	87,87%
CORPORACION MUNICIPAL DE PROVIDENCIA	RM	12,68%	80,41%
CORPORACION MUNICIPAL DE CHONCHI	X	94,54%	79,30%
CORPORACION MUNICIPAL DE PEÑALOEN	RM	81,75%	78,69%
CORPORACION MUNICIPAL DE PUENTE ALTO	RM	92,08%	78,53%
CORPORACION MUNICIPAL DE SAN JOAQUIN	RM	93,79%	76,84%
CORPORACION MUNICIPAL DE RENCA	RM	65,34%	75,17%
CORPORACION MUNICIPAL DE LAS CONDES	RM	91,98%	73,99%
CORPORACIÓN MUNICIPAL DE PUNTA ARENAS	XII	36,89%	71,36%
CORPORACION MUNICIPAL DE COLINA	RM	55,03%	66,02%
CORPORACION MUNICIPAL DE LA SERENA	IV	3,93%	65,48%
CORPORACION MUNICIPAL DE QUILPUE	V	82,89%	60,77%
CORPORACION MUNICIPAL DE MAIPU	RM	69,20%	57,39%
CORPORACION MUNICIPAL DE CERRO NAVIA	RM	30,70%	57,06%
CORPORACION MUNICIPAL DE SAN BERNARDO	RM	84,59%	56,78%
CORPORACION MUNICIPAL DE PUQUELDON	X	60,12%	55,56%
CORPORACION MUNICIPAL DE MACUL	RM	51,29%	54,87%
CORPORACIÓN MUNICIPAL DE VILLA ALEMANA	V	36,61%	53,33%
CORPORACION MUNICIPAL DE ÑUÑO A	RM	57,74%	52,52%
CORPORACION MUNICIPAL DE ANTOFAGASTA	II	34,45%	52,15%
CORPORACIÓN MUNICIPAL DE VALPARAÍSO	V	40,82%	51,64%
CORPORACION MUNICIPAL DE SAN MIGUEL	RM	88,97%	48,96%
CORPORACION MUNICIPAL DE ISLA DE MAIPO	RM	99,35%	48,34%
CORPORACION MUNICIPAL DE TALAGANTE	RM	31,46%	47,69%



# Ranking Corporaciones Municipales 2015

Institución	Región	Ranking Corporación Municipal 2014	Ranking Corporación Municipal 2015
CORPORACION MUNICIPAL DE CASTRO	X	75,01%	47,20%
CORPORACION MUNICIPAL DE PUDAHUEL	RM	71,14%	46,64%
CORPORACION MUNICIPAL DE QUINCHAO	X	0,00%	45,60%
CORPORACION MUNICIPAL DE VIÑA DEL MAR	V	70,00%	44,90%
CORPORACIÓN MUNICIPAL DE CALAMA	II	31,04%	44,14%
CORPORACION MUNICIPAL DE BUIN	RM	67,04%	44,01%
CORPORACION MUNICIPAL DE MELIPILLA	RM	32,51%	44,00%
CORPORACION MUNICIPAL DE POZO ALMONTE	I	57,93%	43,92%
CORPORACIÓN MUNICIPAL DE PANGUIPULLI	XIV	42,22%	43,77%
CORPORACION MUNICIPAL DE RANCAGUA	VI	38,37%	43,26%
CORPORACION MUNICIPAL DE CALERA DE TANGO	RM	73,06%	42,69%
CORPORACION MUNICIPAL DE LA REINA	RM	91,52%	41,76%
CORPORACION MUNICIPAL DE QUEILEN	X	4,90%	39,79%
CORPORACION MUNICIPAL DE SAN VICENTE	VI	39,60%	34,82%
CORPORACION MUNICIPAL DE CURACO DE VELEZ	X	24,39%	34,73%
CORPORACION MUNICIPAL DE PIRQUE	RM	74,29%	34,35%
CORPORACION MUNICIPAL DE ANCUD	X	0,00%	33,71%
CORPORACION MUNICIPAL DE CONCHALI	RM	63,38%	31,53%
CORPORACIÓN MUNICIPAL DE LA FLORIDA	RM	39,94%	26,11%
CORPORACION MUNICIPAL DE LO PRADO	RM	46,16%	25,60%
CORPORACION MUNICIPAL DE QUINTA NORMAL	RM	46,99%	18,77%
CORPORACION MUNICIPAL DE DALCAHUE	X	4,97%	17,82%
CORPORACION MUNICIPAL DE MARIA PINTO	RM	0,00%	16,97%
CORPORACION MUNICIPAL DE LAMPA	RM	13,70%	16,25%
CORPORACION MUNICIPAL DE SAN FERNANDO	VI	0,00%	7,15%
CORPORACIÓN MUNICIPAL DE QUELLÓN	X	9,17%	2,68%
CORPORACION MUNICIPAL DE IQUIQUE	I	3,04%	2,68%
CORPORACION MUNICIPAL DE SAN JOSE DE MAIPO	RM	0,00%	2,50%
CORPORACION MUNICIPAL DE TILTI	RM	0,00%	0,00%

