

Resultados Municipalidades 2014




TRANSPARENCIA ACTIVA

Dirección de Fiscalización



Fiscalización a Municipalidades



AÑO	PROMEDIO	Imagen	Descripción	Preguntas
2012	30,26%		Fiscalización "Exploratoria"	¿Qué se publica?
2013	47,43%		Fiscalización "Focalizada"	¿Se publica todo? Se prioriza lo que quieren las personas: Permisos de Edificación, Subsidios, etc.
2014	56,09%		Fiscalización "Integral"	¿Hay coherencia? ¿Qué hay por descubrir?

Fiscalización 2014:

1.1 Diario Oficial



Coherencia con Base de Datos de página web del Diario Oficial

1.4 Personal



- Municipal
- Salud
- Educación

1.5 Contrataciones



Arriendos:
Coherencia con Estado Situación Presupuestaria CGR

1.7 Actos con efectos sobre terceros



- Patentes comerciales
- Permisos de edificación
- Otros actos

1.9 Subsidios y beneficios



Coherencia con página web municipalidad

1.11 Presupuesto



Modificaciones:
Coherencia con Estado Situación Presupuestaria CGR

1.12 Auditorías



Coherencia con Base de Datos página web de CGR

1.13 Vínculos con otras entidades



Coherencia con Registro Único de Asociaciones Municipales SUBDERE

Parámetros de Fiscalización

- **Universo:** 345 municipios
- **Período fiscalización:** Abril - Mayo - Junio de 2014
- **Información fiscalizada**
Se fiscalizó información publicada para los meses de Marzo, Abril y Mayo 2014
(Información publicada en la actualización Abril - Mayo - Junio)

- **Objetivo:**
Evaluar el cumplimiento de la información publicada en el sitio Web de cada Municipio, con las exigencias del artículo 7° de la Ley de Transparencia, de las Instrucciones Generales y el **OFICIO N°431 de fecha 31 de Enero de 2014** *(Precisa en el ámbito municipal)* del Consejo para la Transparencia.

- **Alcance de la fiscalización**

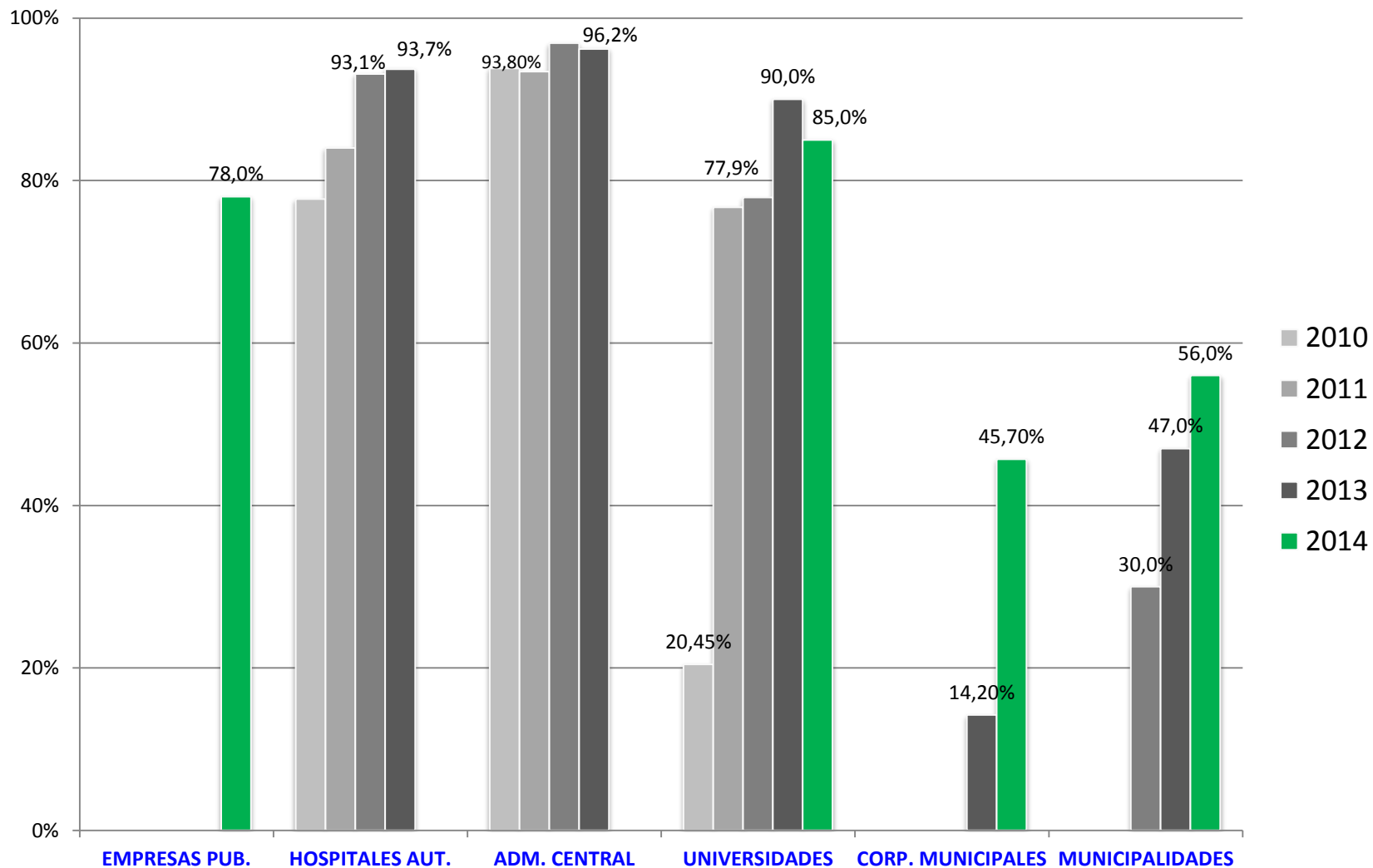


*Se evalúan pero no tienen incidencia en el puntaje

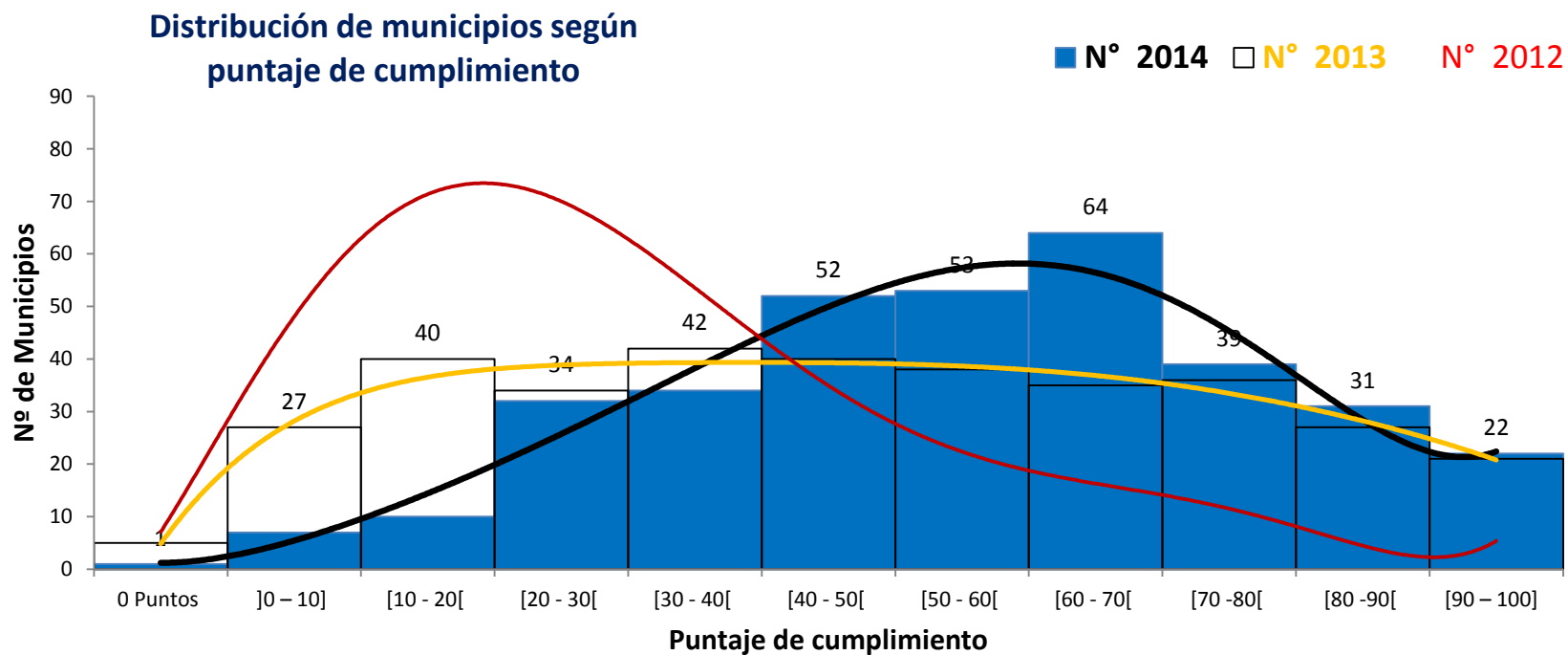
Puntaje promedio: Fiscalización Municipal

	2012	2013	2014
	30,26%	47,43%	56,09%
	+17,2		
		+8,63	
100%		<i>M. de Providencia</i>	<i>M. de Providencia M. De la Serena</i>

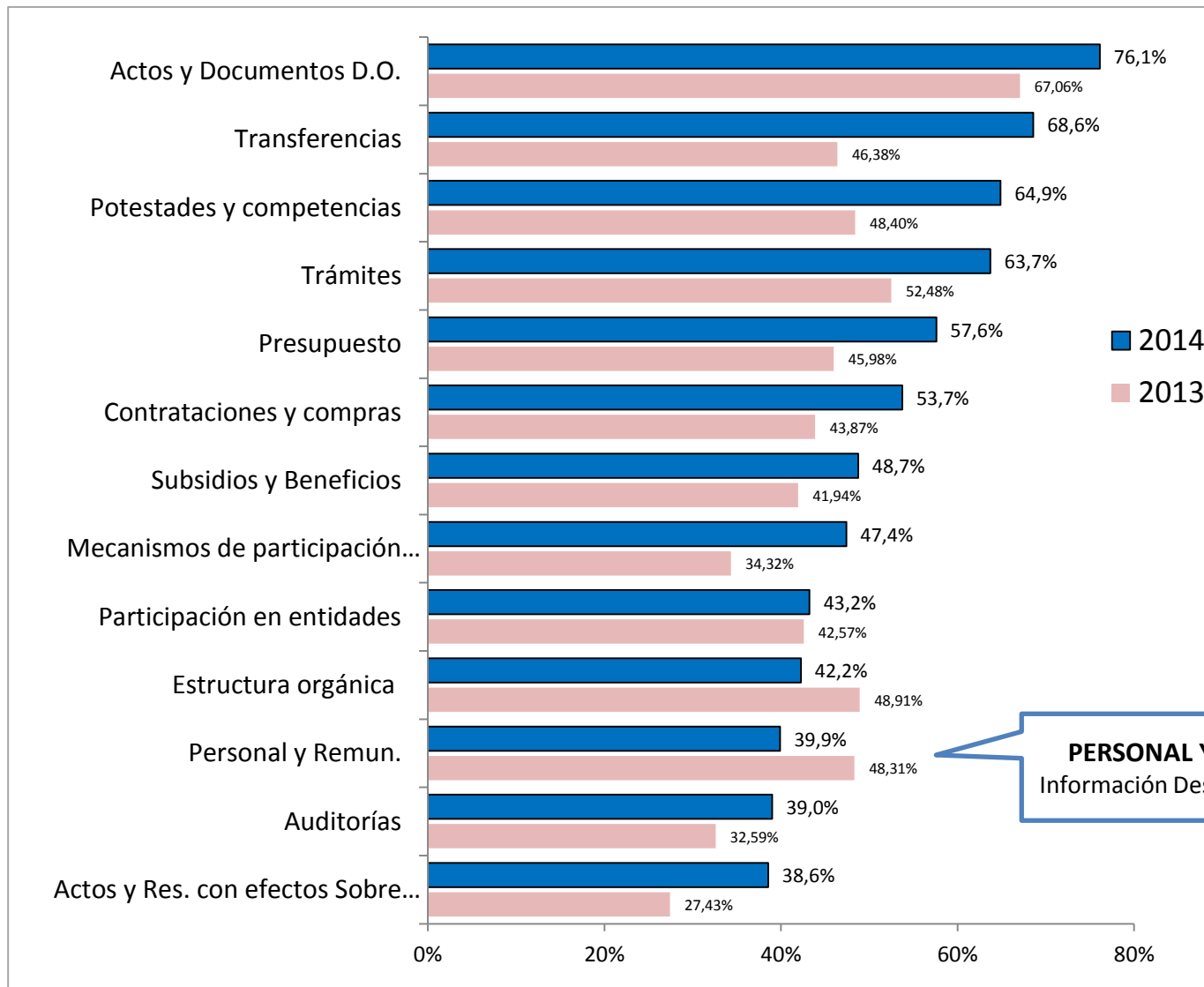
Comparación por Organismo



Distribución de Municipios



Variación de Puntaje por Ítem



PERSONAL Y REMUNERACIONES
Información Desactualizada e Incompleta

Puntajes sobre 90 puntos

	2013	2014	TIPO SUBDERE
MUNICIPALIDAD DE LA SERENA	58,00%	100,00%	TIPO 2
MUNICIPALIDAD DE PROVIDENCIA	100,00%	100,00%	TIPO 1
MUNICIPALIDAD DE VITACURA	88,35%	97,62%	TIPO 1
MUNICIPALIDAD DE RECOLETA	78,48%	95,30%	TIPO 1
MUNICIPALIDAD DE SAN JOAQUÍN	97,73%	95,20%	TIPO 1
MUNICIPALIDAD DE SAN BERNARDO	97,04%	94,51%	TIPO 1
MUNICIPALIDAD DE CABILDO (*)	0,00%	94,02%	TIPO 4
MUNICIPALIDAD DE PADRE LAS CASAS	96,31%	93,57%	TIPO 3
MUNICIPALIDAD DE PUNTA ARENAS	77,91%	93,43%	TIPO 2
MUNICIPALIDAD DE PEÑALOLÉN	94,33%	92,78%	TIPO 1
MUNICIPALIDAD DE QUINTA NORMAL	77,06%	92,16%	TIPO 1
MUNICIPALIDAD DE MOLINA	94,51%	91,74%	TIPO 3
MUNICIPALIDAD DE POZO ALMONTE	72,27%	91,38%	TIPO 4
MUNICIPALIDAD DE DOÑIHUE	91,47%	91,23%	TIPO 3
MUNICIPALIDAD DE CONTULMO	97,16%	91,16%	TIPO 5
MUNICIPALIDAD DE LA UNIÓN	79,28%	90,95%	TIPO 4
MUNICIPALIDAD DE LA REINA	67,32%	90,92%	TIPO 1
MUNICIPALIDAD DE QUILLOTA	95,52%	90,67%	TIPO 2
MUNICIPALIDAD DE LAJA	70,76%	90,58%	TIPO 4
MUNICIPALIDAD DE TALCA	94,35%	90,53%	TIPO 1
MUNICIPALIDAD DE LA CISTERNA	88,83%	90,32%	TIPO 1
MUNICIPALIDAD DE CHONCHI	70,07%	90,01%	TIPO 4

(*) Sin sitio Web en 2013

Mayores incrementos 2014 – 2013

✓ 23 Municipios aumentaron más de 50 puntos

	2013	2014	Diferencia 2014 - 2013	TIPO SUBDERE
MUNICIPALIDAD DE CABILDO (*)	0,00%	94,02%	+ 94,02	TIPO 4
MUNICIPALIDAD DE ANDACOLLO	5,50%	83,29%	+ 77,79	TIPO 3
MUNICIPALIDAD DE SAN RAFAEL	2,86%	80,63%	+ 77,77	TIPO 5
MUNICIPALIDAD DE CASTRO	7,76%	79,76%	+ 72,00	TIPO 5
MUNICIPALIDAD DE PICA	19,94%	88,49%	+ 68,55	TIPO 3
MUNICIPALIDAD DE CURACAUTÍN	13,79%	81,92%	+ 68,13	TIPO 3
MUNICIPALIDAD DE ANCUD	13,46%	81,06%	+ 67,60	TIPO 3
MUNICIPALIDAD DE CONSTITUCIÓN	15,91%	81,48%	+ 65,57	TIPO 4
MUNICIPALIDAD DE HUARA	4,62%	69,54%	+ 64,92	TIPO 3
MUNICIPALIDAD DE SAN NICOLÁS	12,48%	77,25%	+ 64,77	TIPO 5

(*) Sin sitio Web en 2013

- Publicación de materias que no estaban disponibles en 2013.
- Información actualizada.

Mayor Baja 2014 – 2013

✓ 148 Municipios Disminuyen su puntajes : 42,9% (En 2013: 95)

	2014	2013	Diferencia 2014 - 2013	TIPO SUBDERE
MUNICIPALIDAD DE COMBARBALÁ	93,06%	48,10%	- 44,96	TIPO 5
MUNICIPALIDAD DE TRAIQUÉN	77,02%	36,26%	- 40,76	TIPO 3
MUNICIPALIDAD DE PADRE HURTADO	78,97%	38,26%	- 40,71	TIPO 2
MUNICIPALIDAD DE JUAN FERNÁNDEZ	83,21%	42,52%	- 40,69	TIPO 5
MUNICIPALIDAD DE SAN JUAN DE LA COSTA	91,87%	52,47%	- 39,40	TIPO 5
MUNICIPALIDAD DE PICHIDEGUA	89,14%	50,65%	- 38,49	TIPO 5
MUNICIPALIDAD DE PITRUFQUÉN	72,40%	35,54%	- 36,86	TIPO 3
MUNICIPALIDAD DE SAN RAMÓN	79,13%	43,52%	- 35,61	TIPO 1
MUNICIPALIDAD DE CURANILAHUE	88,84%	53,81%	- 35,03	TIPO 3
MUNICIPALIDAD DE ÑUÑO A	75,83%	42,93%	- 32,90	TIPO 1

- Ítems sin links (No están operativos o no presentan información)
- Información desactualizada e incompleta de Personal, Compras, Actos con Efectos Sobre Terceros, Subsidios y Beneficios.

Municipios con 0 puntos, Ranking 2014

		2013	2014
<i>MUNICIPALIDAD DE FUTRONO</i>	TIPO 4	32,03%	Banner no operativo

Resultados de municipios con SUMARIOS

SUMARIOS	N°	PUNTAJE 2012	PUNTAJE 2013	PUNTAJE 2014
2012	30	11,38%	61,48%	58,33%
		+50,1		
			- 3,15	
2013	88	24,61%	16,58%	51,28%
			+ 34,7	

Buenas Prácticas Observadas

- ❑ **Sueldos Líquidos**
 - 59 presentan las remuneraciones líquidas.
- ❑ **Auditorías Internas**
 - 75 incluyen auditorías internas.
- ❑ **Programa de subsidios o beneficios**
 - 49 informan en su página web los beneficios a los que se puede acceder por su intermedio.
- ❑ **Declaración de Patrimonio e Intereses**
 - 19 informan la declaración.
- ❑ **Estructura Organizacional:**
 - 106 indican nombre de la autoridad.
 - 93 publican facultades que están en norma rango inferior.
 - 45 tienen organigrama interactivo.
- ❑ **Información Adicional:**
 - 232 organismos incluyen Información sobre la Ley de Transparencia.
- ❑ **Usabilidad: 76,52%**

76,52%

Puntaje Promedio Usabilidad

Facilidad de Localización	Facilidad de Uso
68,32%	78,41%

	Facilidad de Localización	Facilidad de Uso	Promedio Usabilidad
MUNICIPIOS	68,32%	78,41%	76,52%
UNIVERSIDADES	85,94%	61,33%	75,85%
ADM CENTRAL	77,06%	69,27%	72,12%
CORP. MUNICIPALES	79,25%	50,59%	65,61%

RANKING 2014



Resultados TA 2014

	MUNICIPALIDAD	TIPO	PUNTAJE 2012	PUNTAJE 2013	PUNTAJE 2014	Variación 2014 - 2013
1	MUNICIPALIDAD DE LA SERENA	TIPO 2	45,99%	58,00%	100,00%	+ 42,00
2	MUNICIPALIDAD DE PROVIDENCIA	TIPO 1	42,27%	100,00%	100,00%	+ 0,00
3	MUNICIPALIDAD DE VITACURA	TIPO 1	72,93%	88,35%	97,62%	+ 9,27
4	MUNICIPALIDAD DE RECOLETA	TIPO 1	52,56%	78,48%	95,30%	+ 16,82
5	MUNICIPALIDAD DE SAN JOAQUÍN	TIPO 1	20,22%	97,73%	95,20%	- 2,53
6	MUNICIPALIDAD DE SAN BERNARDO	TIPO 1	95,50%	97,04%	94,51%	- 2,53
7	MUNICIPALIDAD DE CABILDO	TIPO 4	23,39%	0,00%	94,02%	+ 94,02
8	MUNICIPALIDAD DE PADRE LAS CASAS	TIPO 3	56,17%	96,31%	93,57%	- 2,74
9	MUNICIPALIDAD DE PUNTA ARENAS	TIPO 2	83,29%	77,91%	93,43%	+ 15,52
10	MUNICIPALIDAD DE PEÑALOLÉN	TIPO 1	95,50%	94,33%	92,78%	- 1,55
11	MUNICIPALIDAD DE QUINTA NORMAL	TIPO 1	31,01%	77,06%	92,16%	+ 15,10
12	MUNICIPALIDAD DE MOLINA	TIPO 3	39,55%	94,51%	91,74%	- 2,77
13	MUNICIPALIDAD DE POZO ALMONTE	TIPO 4	84,01%	72,27%	91,38%	+ 19,11
14	MUNICIPALIDAD DE DOÑIHUE	TIPO 3	19,30%	91,47%	91,23%	- 0,24
15	MUNICIPALIDAD DE CONTULMO	TIPO 5	18,97%	97,16%	91,16%	- 6,00
16	MUNICIPALIDAD DE LA UNIÓN	TIPO 4	76,13%	79,28%	90,95%	+ 11,67
17	MUNICIPALIDAD DE LA REINA	TIPO 1	92,54%	67,32%	90,92%	+ 23,60
18	MUNICIPALIDAD DE QUILLOTA	TIPO 2	22,56%	95,52%	90,67%	- 4,85
19	MUNICIPALIDAD DE LAJA	TIPO 4	84,94%	70,76%	90,58%	+ 19,82
20	MUNICIPALIDAD DE TALCA	TIPO 1	15,59%	94,35%	90,53%	- 3,82
21	MUNICIPALIDAD DE LA CISTERNA	TIPO 1	75,61%	88,83%	90,32%	+ 1,49
22	MUNICIPALIDAD DE CHONCHI	TIPO 4	88,02%	70,07%	90,01%	+ 19,94
23	MUNICIPALIDAD DE CERRO NAVIA	TIPO 1	46,10%	76,61%	89,74%	+ 13,13
24	MUNICIPALIDAD DE MACHALÍ	TIPO 2	53,68%	93,17%	89,56%	- 3,61
25	MUNICIPALIDAD DE PUCHUNCAVÍ	TIPO 4	14,07%	93,84%	89,07%	- 4,77
26	MUNICIPALIDAD DE LA PINTANA	TIPO 1	81,38%	81,24%	88,68%	+ 7,44
27	MUNICIPALIDAD DE LA CRUZ	TIPO 2	58,27%	35,98%	88,50%	+ 52,52
28	MUNICIPALIDAD DE PICA	TIPO 4	9,05%	19,94%	88,49%	+ 68,55
29	MUNICIPALIDAD DE VICTORIA	TIPO 3	47,30%	91,98%	88,48%	- 3,50
30	MUNICIPALIDAD DE PUERTO MONTT	TIPO 2	67,49%	81,37%	87,82%	+ 6,45

Resultados TA 2014

	MUNICIPALIDAD	TIPO	PUNTAJE 2012	PUNTAJE 2013	PUNTAJE 2014	Variación 2014 - 2013
31	MUNICIPALIDAD DE MAIPÚ	TIPO 1	8,24%	91,11%	87,08%	- 4,03
32	MUNICIPALIDAD DE SANTIAGO	TIPO 1	69,05%	88,68%	87,04%	- 1,64
33	MUNICIPALIDAD DE PORVENIR	TIPO 4	20,18%	42,20%	87,00%	+ 44,80
34	MUNICIPALIDAD DE TEMUCO	TIPO 1	40,23%	63,74%	86,80%	+ 23,06
35	MUNICIPALIDAD DE LONCOCHE	TIPO 3	52,34%	91,60%	86,65%	- 4,95
36	MUNICIPALIDAD DE CURICÓ	TIPO 2	36,62%	35,57%	86,31%	+ 50,74
37	MUNICIPALIDAD DE CALDERA	TIPO 3	74,25%	72,86%	86,09%	+ 13,23
38	MUNICIPALIDAD DE COLINA	TIPO 2	50,69%	94,18%	85,51%	- 8,67
39	MUNICIPALIDAD DE LEBU	TIPO 3	10,37%	52,61%	85,47%	+ 32,86
40	MUNICIPALIDAD DE LA GRANJA	TIPO 1	32,52%	88,25%	84,50%	- 3,75
41	MUNICIPALIDAD DE LO BARNECHEA	TIPO 1	68,43%	95,08%	83,52%	- 11,56
42	MUNICIPALIDAD DE ANDACOLLO	TIPO 3	15,98%	5,50%	83,29%	+ 77,79
43	MUNICIPALIDAD DE EL CARMEN	TIPO 5	39,50%	29,13%	82,69%	+ 53,56
44	MUNICIPALIDAD DE ESTACIÓN CENTRAL	TIPO 1	22,20%	88,00%	82,33%	- 5,67
45	MUNICIPALIDAD DE SAN ANTONIO	TIPO 2	54,48%	88,13%	81,99%	- 6,14
46	MUNICIPALIDAD DE CURACAUTÍN	TIPO 3	15,49%	13,79%	81,92%	+ 68,13
47	MUNICIPALIDAD DE QUILICURA	TIPO 1	88,96%	89,30%	81,60%	- 7,70
48	MUNICIPALIDAD DE CONSTITUCIÓN	TIPO 3	13,71%	15,91%	81,48%	+ 65,57
49	MUNICIPALIDAD DE RENCA	TIPO 1	70,24%	70,62%	81,47%	+ 10,85
50	MUNICIPALIDAD DE ANTOFAGASTA	TIPO 1	44,33%	30,53%	81,32%	+ 50,79
51	MUNICIPALIDAD DE MELIPILLA	TIPO 4	22,92%	60,04%	81,27%	+ 21,23
52	MUNICIPALIDAD DE ANCUD	TIPO 3	38,63%	13,46%	81,06%	+ 67,60
53	MUNICIPALIDAD DE SAN RAFAEL	TIPO 5	4,11%	2,86%	80,63%	+ 77,77
54	MUNICIPALIDAD DE CHIMBARONGO	TIPO 4	56,38%	39,73%	80,16%	+ 40,43
55	MUNICIPALIDAD DE CORRAL	TIPO 5	11,75%	59,70%	79,94%	+ 20,24
56	MUNICIPALIDAD DE INDEPENDENCIA	TIPO 1	16,67%	75,18%	79,94%	+ 4,76
57	MUNICIPALIDAD DE CASTRO	TIPO 3	33,40%	7,76%	79,76%	+ 72,00
58	MUNICIPALIDAD DE CATEMU	TIPO 4	9,56%	84,99%	79,71%	- 5,28
59	MUNICIPALIDAD DE LAS CONDES	TIPO 1	62,71%	72,71%	79,39%	+ 6,68
60	MUNICIPALIDAD DE LA FLORIDA	TIPO 1	66,88%	71,69%	79,17%	+ 7,48

Resultados TA 2014

	MUNICIPALIDAD	TIPO	PUNTAJE 2012	PUNTAJE 2013	PUNTAJE 2014	Variación 2014 - 2013
61	MUNICIPALIDAD DE LO PRADO	TIPO 1	22,90%	68,77%	79,07%	+ 10,30
62	MUNICIPALIDAD DE OSORNO	TIPO 2	43,62%	75,12%	78,47%	+ 3,35
63	MUNICIPALIDAD DE SAN MIGUEL	TIPO 1	37,30%	85,76%	77,57%	- 8,19
64	MUNICIPALIDAD DE ARICA	TIPO 2	76,57%	93,97%	77,53%	- 16,44
65	MUNICIPALIDAD DE LAMPA	TIPO 2	11,69%	69,84%	77,44%	+ 7,60
66	MUNICIPALIDAD DE PEDRO AGUIRRE CERDA	TIPO 1	63,41%	52,61%	77,25%	+ 24,64
67	MUNICIPALIDAD DE SAN NICOLÁS	TIPO 5	15,20%	12,48%	77,25%	+ 64,77
68	MUNICIPALIDAD DE CANELA	TIPO 5	26,95%	45,87%	76,96%	+ 31,09
69	MUNICIPALIDAD DE PANGUIPULLI	TIPO 5	26,36%	81,22%	76,45%	- 4,77
70	MUNICIPALIDAD DE QUILLÓN	TIPO 5	34,73%	45,99%	76,17%	+ 30,18
71	MUNICIPALIDAD DE TALCAHUANO	TIPO 1	6,98%	79,61%	75,41%	- 4,20
72	MUNICIPALIDAD DE RÍO HURTADO	TIPO 5	54,01%	34,91%	75,32%	+ 40,41
73	MUNICIPALIDAD DE QUILPUÉ	TIPO 1	44,25%	78,91%	75,24%	- 3,67
74	MUNICIPALIDAD DE PAPUDO	TIPO 4	42,07%	30,63%	75,18%	+ 44,55
75	MUNICIPALIDAD DE COLLIPULLI	TIPO 3	16,96%	62,70%	75,02%	+ 12,32
76	MUNICIPALIDAD DE IQUIQUE	TIPO 2	21,29%	40,55%	74,70%	+ 34,15
77	MUNICIPALIDAD DE OLIVAR	TIPO 4	22,64%	55,43%	74,11%	+ 18,68
78	MUNICIPALIDAD DE ALTO HOSPICIO	TIPO 2	20,75%	87,57%	74,02%	- 13,55
79	MUNICIPALIDAD DE CURACAVÍ	TIPO 4	32,36%	89,95%	73,68%	- 16,27
80	MUNICIPALIDAD DE MAULLÍN	TIPO 4	9,08%	50,55%	73,64%	+ 23,09
81	MUNICIPALIDAD DE LOS VILOS	TIPO 4	59,88%	76,45%	73,57%	- 2,88
82	MUNICIPALIDAD DE LOS LAGOS	TIPO 4	29,29%	8,80%	73,28%	+ 64,48
83	MUNICIPALIDAD DE PICHILEMU	TIPO 3	21,96%	82,74%	73,18%	- 9,56
84	MUNICIPALIDAD DE ARAUCO	TIPO 4	72,77%	48,66%	72,77%	+ 24,11
85	MUNICIPALIDAD DE O'HIGGINS	TIPO 5	19,36%	52,12%	72,23%	+ 20,11
86	MUNICIPALIDAD DE LA LIGUA	TIPO 4	13,18%	87,54%	71,85%	- 15,69
87	MUNICIPALIDAD DE VALDIVIA	TIPO 2	38,12%	63,38%	71,77%	+ 8,39
88	MUNICIPALIDAD DE SANTA MARÍA	TIPO 4	52,24%	69,47%	71,65%	+ 2,18
89	MUNICIPALIDAD DE ROMERAL	TIPO 4	20,28%	26,45%	71,41%	+ 44,96
90	MUNICIPALIDAD DE TENO	TIPO 4	63,50%	76,94%	71,16%	- 5,78

Resultados TA 2014

	MUNICIPALIDAD	TIPO	PUNTAJE 2012	PUNTAJE 2013	PUNTAJE 2014	Variación 2014 - 2013
91	MUNICIPALIDAD DE PINTO	TIPO 5	69,10%	40,61%	70,14%	+ 29,53
92	MUNICIPALIDAD DE TOLTÉN	TIPO 5	10,04%	78,81%	70,12%	- 8,69
93	MUNICIPALIDAD DE RINCONADA	TIPO 3	43,63%	81,39%	70,09%	- 11,30
94	MUNICIPALIDAD DE CONCEPCIÓN	TIPO 1	25,77%	47,25%	69,56%	+ 22,31
95	MUNICIPALIDAD DE HUARA	TIPO 5	10,16%	4,62%	69,54%	+ 64,92
96	MUNICIPALIDAD DE CALBUCO	TIPO 4	32,86%	39,41%	69,37%	+ 29,96
97	MUNICIPALIDAD DE LO ESPEJO	TIPO 1	55,55%	77,33%	69,33%	- 8,00
98	MUNICIPALIDAD DE PAILLACO	TIPO 4	27,95%	9,86%	69,24%	+ 59,38
99	MUNICIPALIDAD DE LIMACHE	TIPO 3	59,30%	33,18%	69,11%	+ 35,93
100	MUNICIPALIDAD DE PUERTO AYSÉN	TIPO 4	37,70%	24,55%	68,98%	+ 44,43
101	MUNICIPALIDAD DE SAN IGNACIO	TIPO 5	31,47%	37,09%	68,60%	+ 31,51
102	MUNICIPALIDAD DE COQUIMBO	TIPO 2	44,09%	91,58%	68,52%	- 23,06
103	MUNICIPALIDAD DE PARRAL	TIPO 3	55,70%	62,98%	68,41%	+ 5,43
104	MUNICIPALIDAD DE CUREPTO	TIPO 5	9,28%	47,06%	68,39%	+ 21,33
105	MUNICIPALIDAD DE PUERTO NATALES	TIPO 3	29,25%	40,36%	68,34%	+ 27,98
106	MUNICIPALIDAD DE PUENTE ALTO	TIPO 1	42,04%	62,85%	68,28%	+ 5,43
107	MUNICIPALIDAD DE HUALQUI	TIPO 5	29,95%	42,41%	68,03%	+ 25,62
108	MUNICIPALIDAD DE VIÑA DEL MAR	TIPO 1	57,86%	71,40%	67,89%	- 3,51
109	MUNICIPALIDAD DE CORONEL	TIPO 2	34,00%	71,42%	67,80%	- 3,62
110	MUNICIPALIDAD DE CALLE LARGA	TIPO 4	6,12%	95,49%	67,64%	- 27,85
111	MUNICIPALIDAD DE CAÑETE	TIPO 3	56,35%	60,77%	67,55%	+ 6,78
112	MUNICIPALIDAD DE PURÉN	TIPO 5	8,98%	45,42%	67,29%	+ 21,87
113	MUNICIPALIDAD DE CHOLCHOL	TIPO 5	11,97%	58,95%	66,97%	+ 8,02
114	MUNICIPALIDAD DE SAN FELIPE	TIPO 3	39,47%	74,35%	66,42%	- 7,93
115	MUNICIPALIDAD DE CHIGUAYANTE	TIPO 1	25,10%	76,45%	66,29%	- 10,16
116	MUNICIPALIDAD DE LOS ANGELES	TIPO 2	36,83%	48,97%	66,20%	+ 17,23
117	MUNICIPALIDAD DE MULCHÉN	TIPO 3	43,63%	18,29%	66,18%	+ 47,89
118	MUNICIPALIDAD DE YUMBEL	TIPO 5	26,68%	31,22%	65,95%	+ 34,73
119	MUNICIPALIDAD DE MARIQUINA	TIPO 4	8,69%	74,52%	65,70%	- 8,82
120	MUNICIPALIDAD DE VALPARAÍSO	TIPO 1	63,24%	59,77%	65,61%	+ 5,84

Resultados TA 2014

	MUNICIPALIDAD	TIPO	PUNTAJE 2012	PUNTAJE 2013	PUNTAJE 2014	Variación 2014 - 2013
121	MUNICIPALIDAD DE CAMARONES	TIPO 5	5,16%	7,67%	65,35%	+ 57,68
122	MUNICIPALIDAD DE HUALAÑÉ	TIPO 5	10,09%	33,84%	65,29%	+ 31,45
123	MUNICIPALIDAD DE ANGOL	TIPO 3	11,51%	85,94%	65,10%	- 20,84
124	MUNICIPALIDAD DE LAUTARO	TIPO 3	18,67%	50,45%	65,05%	+ 14,60
125	MUNICIPALIDAD DE HUALAIHUÉ	TIPO 4	74,72%	48,98%	64,96%	+ 15,98
126	MUNICIPALIDAD DE LICANTÉN	TIPO 5	22,75%	65,46%	64,95%	- 0,51
127	MUNICIPALIDAD DE MARCHIHUE	TIPO 5	23,36%	37,39%	64,92%	+ 27,53
128	MUNICIPALIDAD DE NANCAGUA	TIPO 4	10,62%	66,96%	64,85%	- 2,11
129	MUNICIPALIDAD DE CODEGUA	TIPO 4	90,48%	78,93%	64,82%	- 14,11
130	MUNICIPALIDAD DE RANCAGUA	TIPO 1	37,33%	85,44%	64,67%	- 20,77
131	MUNICIPALIDAD DE BUIN	TIPO 2	29,09%	65,62%	63,93%	- 1,69
132	MUNICIPALIDAD DE EL TABO	TIPO 2	52,35%	46,77%	63,84%	+ 17,07
133	MUNICIPALIDAD DE EL BOSQUE	TIPO 1	33,18%	60,12%	63,68%	+ 3,56
134	MUNICIPALIDAD DE LONGAVÍ	TIPO 5	54,77%	77,07%	63,50%	- 13,57
135	MUNICIPALIDAD DE SALAMANCA	TIPO 5	16,28%	75,93%	63,16%	- 12,77
136	MUNICIPALIDAD DE TORRES DEL PAINE	TIPO 5	50,64%	55,64%	63,13%	+ 7,49
137	MUNICIPALIDAD DE LA HIGUERA	TIPO 5	32,10%	61,93%	63,12%	+ 1,19
138	MUNICIPALIDAD DE RENAICO	TIPO 3	43,12%	54,35%	62,83%	+ 8,48
139	MUNICIPALIDAD DE SAN FERNANDO	TIPO 4	37,46%	45,08%	62,80%	+ 17,72
140	MUNICIPALIDAD DE PUNITAQUI	TIPO 5	22,87%	62,48%	62,72%	+ 0,24
141	MUNICIPALIDAD DE FREIRINA	TIPO 4	13,66%	46,31%	62,47%	+ 16,16
142	MUNICIPALIDAD DE HUALPÉN	TIPO 1	91,95%	73,43%	62,34%	- 11,09
143	MUNICIPALIDAD DE TALAGANTE	TIPO 2	36,21%	94,08%	62,25%	- 31,83
144	MUNICIPALIDAD DE SAN ROSENDO	TIPO 3	8,52%	33,56%	62,14%	+ 28,58
145	MUNICIPALIDAD DE FRESIA	TIPO 4	30,92%	10,94%	62,06%	+ 51,12
146	MUNICIPALIDAD DE ERCILLA	TIPO 5	23,16%	0,00%	61,93%	+ 61,93
147	MUNICIPALIDAD DE PELLUHUE	TIPO 5	12,50%	30,53%	61,68%	+ 31,15
148	MUNICIPALIDAD DE PERALILLO	TIPO 5	23,32%	8,33%	61,58%	+ 53,25
149	MUNICIPALIDAD DE CAUQUENES	TIPO 3	9,04%	54,73%	61,55%	+ 6,82
150	MUNICIPALIDAD DE QUINTERO	TIPO 3	18,57%	62,72%	61,47%	- 1,25

Resultados TA 2014

	MUNICIPALIDAD	TIPO	PUNTAJE 2012	PUNTAJE 2013	PUNTAJE 2014	Variación 2014 - 2013
151	MUNICIPALIDAD DE PUERTO VARAS	TIPO 2	46,69%	73,89%	61,45%	- 12,44
152	MUNICIPALIDAD DE RIO BUENO	TIPO 3	11,52%	9,01%	61,42%	+ 52,41
153	MUNICIPALIDAD DE CONCHALÍ	TIPO 1	58,94%	69,62%	61,12%	- 8,50
154	MUNICIPALIDAD DE MACUL	TIPO 1	44,23%	49,56%	60,43%	+ 10,87
155	MUNICIPALIDAD DE MAULE	TIPO 5	30,50%	56,79%	60,29%	+ 3,50
156	MUNICIPALIDAD DE CERRILLOS	TIPO 1	38,57%	87,16%	60,03%	- 27,13
157	MUNICIPALIDAD DE NAVIDAD	TIPO 5	10,09%	55,15%	59,63%	+ 4,48
158	MUNICIPALIDAD DE PALENA	TIPO 4	4,52%	13,38%	59,43%	+ 46,05
159	MUNICIPALIDAD DE REQUÍNOA	TIPO 4	19,29%	37,49%	59,42%	+ 21,93
160	MUNICIPALIDAD DE FLORIDA	TIPO 5	20,13%	91,67%	59,14%	- 32,53
161	MUNICIPALIDAD DE LINARES	TIPO 3	23,54%	15,62%	58,87%	+ 43,25
162	MUNICIPALIDAD DE COCHAMÓ	TIPO 4	12,13%	14,10%	58,71%	+ 44,61
163	MUNICIPALIDAD DE SAN CARLOS	TIPO 3	37,27%	14,47%	58,70%	+ 44,23
164	MUNICIPALIDAD DE QUINTA DE TILCOCO	TIPO 4	45,13%	34,92%	58,67%	+ 23,75
165	MUNICIPALIDAD DE LOTA	TIPO 2	40,91%	8,76%	58,54%	+ 49,78
166	MUNICIPALIDAD DE SAN PEDRO DE LA PAZ	TIPO 1	51,82%	16,88%	58,46%	+ 41,58
167	MUNICIPALIDAD DE ZAPALLAR	TIPO 4	75,05%	39,78%	58,38%	+ 18,60
168	MUNICIPALIDAD DE TOME	TIPO 2	67,68%	81,05%	58,29%	- 22,76
169	MUNICIPALIDAD DE SAN GREGORIO	TIPO 4	50,99%	64,26%	58,10%	- 6,16
170	MUNICIPALIDAD DE GENERAL LAGOS	TIPO 5	30,78%	6,80%	57,93%	+ 51,13
171	MUNICIPALIDAD DE LOS ALAMOS	TIPO 3	5,03%	58,57%	57,76%	- 0,81
172	MUNICIPALIDAD DE QUIRIHUE	TIPO 3	0,00%	15,43%	57,71%	+ 42,28
173	MUNICIPALIDAD DE PELARCO	TIPO 5	23,03%	36,51%	57,68%	+ 21,17
174	MUNICIPALIDAD DE LAGO VERDE	TIPO 5	0,00%	3,57%	57,67%	+ 54,10
175	MUNICIPALIDAD DE COLTAUCO	TIPO 4	4,81%	62,74%	57,45%	- 5,29
176	MUNICIPALIDAD DE QUILLECO	TIPO 5	0,00%	11,07%	57,14%	+ 46,07
177	MUNICIPALIDAD DE RENGO	TIPO 4	16,41%	53,56%	57,10%	+ 3,54
178	MUNICIPALIDAD DE COYHAIQUE	TIPO 2	40,86%	44,94%	56,86%	+ 11,92
179	MUNICIPALIDAD DE PENCO	TIPO 2	38,87%	45,60%	56,71%	+ 11,11
180	MUNICIPALIDAD DE EL MONTE	TIPO 3	10,12%	47,09%	56,56%	+ 9,47

Resultados TA 2014

	MUNICIPALIDAD	TIPO	PUNTAJE 2012	PUNTAJE 2013	PUNTAJE 2014	Variación 2014 - 2013
181	MUNICIPALIDAD DE OVALLE	TIPO 3	66,13%	31,75%	56,54%	+ 24,79
182	MUNICIPALIDAD DE PUERTO SAAVEDRA	TIPO 5	0,00%	24,78%	56,26%	+ 31,48
183	MUNICIPALIDAD DE PURRANQUE	TIPO 4	13,26%	79,03%	56,08%	- 22,95
184	MUNICIPALIDAD DE DALCAHUE	TIPO 4	24,23%	21,20%	56,03%	+ 34,83
185	MUNICIPALIDAD DE RÍO VERDE	TIPO 5	18,05%	50,60%	55,69%	+ 5,09
186	MUNICIPALIDAD DE RÍO CLARO	TIPO 5	18,03%	26,32%	54,90%	+ 28,58
187	MUNICIPALIDAD DE COIHUECO	TIPO 5	41,86%	60,06%	54,79%	- 5,27
188	MUNICIPALIDAD DE PUDAHUEL	TIPO 1	67,64%	81,31%	54,75%	- 26,56
189	MUNICIPALIDAD DE CHILLÁN VIEJO	TIPO 2	39,59%	64,75%	54,65%	- 10,10
190	MUNICIPALIDAD DE CABRERO	TIPO 3	15,08%	57,56%	54,63%	- 2,93
191	MUNICIPALIDAD DE LOS ANDES	TIPO 3	29,28%	16,21%	53,92%	+ 37,71
192	MUNICIPALIDAD DE CURANILAHUE	TIPO 3	33,10%	88,84%	53,81%	- 35,03
193	MUNICIPALIDAD DE LONQUIMAY	TIPO 5	22,19%	23,16%	53,81%	+ 30,65
194	MUNICIPALIDAD DE EMPEDRADO	TIPO 5	2,86%	78,22%	53,41%	- 24,81
195	MUNICIPALIDAD DE PUQUELDÓN	TIPO 5	26,79%	48,97%	53,14%	+ 4,17
196	MUNICIPALIDAD DE LITUECHE	TIPO 5	10,50%	7,32%	53,13%	+ 45,81
197	MUNICIPALIDAD DE PIRQUE	TIPO 2	19,62%	77,29%	52,99%	- 24,30
198	MUNICIPALIDAD DE SAN JUAN DE LA COSTA	TIPO 5	69,80%	91,87%	52,47%	- 39,40
199	MUNICIPALIDAD DE ALGARROBO	TIPO 4	35,82%	65,53%	52,44%	- 13,09
200	MUNICIPALIDAD DE GORBEA	TIPO 3	34,60%	74,37%	52,21%	- 22,16
201	MUNICIPALIDAD DE CUNCO	TIPO 4	15,63%	23,31%	51,52%	+ 28,21
202	MUNICIPALIDAD DE LA CALERA	TIPO 2	23,80%	27,82%	50,95%	+ 23,13
203	MUNICIPALIDAD DE CALAMA	TIPO 2	32,97%	50,95%	50,93%	- 0,02
204	MUNICIPALIDAD DE MONTE PATRIA	TIPO 5	10,57%	52,52%	50,81%	- 1,71
205	MUNICIPALIDAD DE ISLA DE MAIPO	TIPO 4	42,65%	51,09%	50,68%	- 0,41
206	MUNICIPALIDAD DE PICHIDEGUA	TIPO 5	23,90%	89,14%	50,65%	- 38,49
207	MUNICIPALIDAD DE PAIHUANO	TIPO 4	10,82%	39,07%	50,50%	+ 11,43
208	MUNICIPALIDAD DE SANTA BÁRBARA	TIPO 3	33,65%	41,93%	50,35%	+ 8,42
209	MUNICIPALIDAD DE QUELLÓN	TIPO 4	20,22%	29,39%	50,12%	+ 20,73
210	MUNICIPALIDAD DE PRIMAVERA	TIPO 4	50,10%	74,79%	49,82%	- 24,97

Resultados TA 2014

	MUNICIPALIDAD	TIPO	PUNTAJE 2012	PUNTAJE 2013	PUNTAJE 2014	Variación 2014 - 2013
211	MUNICIPALIDAD DE PAREDONES	TIPO 5	55,31%	47,68%	49,65%	+ 1,97
212	MUNICIPALIDAD DE SAN ESTEBAN	TIPO 4	31,83%	81,91%	49,56%	- 32,35
213	MUNICIPALIDAD DE RÁNQUIL	TIPO 4	6,86%	5,57%	49,50%	+ 43,93
214	MUNICIPALIDAD DE PEÑAFLORES	TIPO 2	43,39%	33,72%	49,45%	+ 15,73
215	MUNICIPALIDAD DE SAN FABIÁN	TIPO 5	40,00%	26,93%	49,38%	+ 22,45
216	MUNICIPALIDAD DE TILTIL	TIPO 4	43,01%	5,12%	49,18%	+ 44,06
217	MUNICIPALIDAD DE CHILLÁN	TIPO 2	34,71%	49,56%	48,69%	- 0,87
218	MUNICIPALIDAD DE GALVARINO	TIPO 5	13,79%	47,05%	48,68%	+ 1,63
219	MUNICIPALIDAD DE COMBARBALÁ	TIPO 5	67,29%	93,06%	48,10%	- 44,96
220	MUNICIPALIDAD DE TREHUACO	TIPO 5	17,11%	4,09%	47,94%	+ 43,85
221	MUNICIPALIDAD DE COLCHANE	TIPO 5	0,00%	0,00%	47,55%	+ 47,55
222	MUNICIPALIDAD DE SAN PABLO	TIPO 4	64,22%	45,08%	47,42%	+ 2,34
223	MUNICIPALIDAD DE CHÉPICA	TIPO 5	26,74%	41,94%	47,28%	+ 5,34
224	MUNICIPALIDAD DE BULNES	TIPO 4	10,03%	77,20%	47,22%	- 29,98
225	MUNICIPALIDAD DE FUTALEUFÚ	TIPO 4	7,95%	11,32%	46,94%	+ 35,62
226	MUNICIPALIDAD DE PEUMO	TIPO 4	10,00%	31,27%	46,86%	+ 15,59
227	MUNICIPALIDAD DE PERQUENCO	TIPO 5	9,70%	42,63%	46,70%	+ 4,07
228	MUNICIPALIDAD DE VICUÑA	TIPO 4	30,86%	44,37%	46,63%	+ 2,26
229	MUNICIPALIDAD DE PALMILLA	TIPO 4	24,35%	37,77%	46,55%	+ 8,78
230	MUNICIPALIDAD DE QUEILÉN	TIPO 5	10,13%	23,79%	46,46%	+ 22,67
231	MUNICIPALIDAD DE EL QUISCO	TIPO 3	40,09%	55,21%	46,44%	- 8,77
232	MUNICIPALIDAD DE SAN VICENTE DE TAGUA TAGUA	TIPO 4	24,12%	60,75%	46,33%	- 14,42
233	MUNICIPALIDAD DE COLBÚN	TIPO 5	42,73%	61,02%	46,01%	- 15,01
234	MUNICIPALIDAD DE NACIMIENTO	TIPO 3	21,80%	60,18%	45,49%	- 14,69
235	MUNICIPALIDAD DE CHANCO	TIPO 5	2,86%	13,97%	45,48%	+ 31,51
236	MUNICIPALIDAD DE PUYEHUE	TIPO 4	9,93%	14,60%	44,90%	+ 30,30
237	MUNICIPALIDAD DE PETORCA	TIPO 5	15,00%	19,45%	44,80%	+ 25,35
238	MUNICIPALIDAD DE SAGRADA FAMILIA	TIPO 5	49,86%	39,78%	44,71%	+ 4,93
239	MUNICIPALIDAD DE CAMIÑA	TIPO 5	9,93%	6,22%	44,44%	+ 38,22
240	MUNICIPALIDAD DE PUCÓN	TIPO 4	24,46%	34,08%	44,26%	+ 10,18

Resultados TA 2014

	MUNICIPALIDAD	TIPO	PUNTAJE 2012	PUNTAJE 2013	PUNTAJE 2014	Variación 2014 - 2013
241	MUNICIPALIDAD DE CABO DE HORNO Y ANTÁRTICA	TIPO 4	13,26%	20,92%	43,95%	+ 23,03
242	MUNICIPALIDAD DE COELEMU	TIPO 5	6,98%	47,37%	43,89%	- 3,48
243	MUNICIPALIDAD DE GUAITECAS	TIPO 5	9,18%	15,62%	43,73%	+ 28,11
244	MUNICIPALIDAD DE SAN RAMÓN	TIPO 1	37,21%	79,13%	43,52%	- 35,61
245	MUNICIPALIDAD DE NINHUE	TIPO 5	6,33%	3,93%	43,47%	+ 39,54
246	MUNICIPALIDAD DE VILLARRICA	TIPO 3	14,23%	44,44%	43,29%	- 1,15
247	MUNICIPALIDAD DE MÁFIL	TIPO 4	32,31%	49,38%	43,10%	- 6,28
248	MUNICIPALIDAD DE ÑUÑO A	TIPO 1	38,13%	75,83%	42,93%	- 32,90
249	MUNICIPALIDAD DE PANQUEHUE	TIPO 4	9,54%	17,10%	42,77%	+ 25,67
250	MUNICIPALIDAD DE JUAN FERNÁNDEZ	TIPO 5	22,82%	83,21%	42,52%	- 40,69
251	MUNICIPALIDAD DE CARTAGENA	TIPO 2	26,67%	55,99%	42,47%	- 13,52
252	MUNICIPALIDAD DE PENCAHUE	TIPO 5	14,34%	27,07%	42,20%	+ 15,13
253	MUNICIPALIDAD DE NUEVA IMPERIAL	TIPO 5	27,89%	41,07%	42,16%	+ 1,09
254	MUNICIPALIDAD DE CHAÑARAL	TIPO 3	32,22%	19,25%	42,02%	+ 22,77
255	MUNICIPALIDAD DE YUNGAY	TIPO 3	15,68%	52,10%	41,73%	- 10,37
256	MUNICIPALIDAD DE TUCAPEL	TIPO 5	21,26%	27,84%	41,59%	+ 13,75
257	MUNICIPALIDAD DE VILCÚN	TIPO 4	30,23%	59,11%	40,96%	- 18,15
258	MUNICIPALIDAD DE CURARREHUE	TIPO 5	11,10%	9,13%	40,84%	+ 31,71
259	MUNICIPALIDAD DE RÍO IBÁÑEZ	TIPO 4	10,26%	25,71%	40,66%	+ 14,95
260	MUNICIPALIDAD DE VILLA ALEMANA	TIPO 1	31,78%	64,99%	40,64%	- 24,35
261	MUNICIPALIDAD DE SAN JAVIER	TIPO 3	47,34%	32,94%	40,36%	+ 7,42
262	MUNICIPALIDAD DE ALTO BÍOBÍO	TIPO 5	11,19%	4,82%	39,99%	+ 35,17
263	MUNICIPALIDAD DE QUEMCHI	TIPO 5	20,82%	12,36%	39,89%	+ 27,53
264	MUNICIPALIDAD DE LAS CABRAS	TIPO 4	4,29%	54,20%	39,03%	- 15,17
265	MUNICIPALIDAD DE LANCO	TIPO 3	40,29%	48,53%	38,89%	- 9,64
266	MUNICIPALIDAD DE CONCÓN	TIPO 2	75,15%	70,63%	38,84%	- 31,79
267	MUNICIPALIDAD DE FREIRE	TIPO 5	17,65%	46,75%	38,53%	- 8,22
268	MUNICIPALIDAD DE PADRE HURTADO	TIPO 2	18,33%	78,97%	38,26%	- 40,71
269	MUNICIPALIDAD DE LA ESTRELLA	TIPO 4	12,61%	22,55%	38,12%	+ 15,57
270	MUNICIPALIDAD DE CURACO DE VÉLEZ	TIPO 5	10,75%	5,68%	38,12%	+ 32,44

Resultados TA 2014

	MUNICIPALIDAD	TIPO	PUNTAJE 2012	PUNTAJE 2013	PUNTAJE 2014	Variación 2014 - 2013
271	MUNICIPALIDAD DE CHILE CHICO	TIPO 4	12,86%	6,38%	37,87%	+ 31,49
272	MUNICIPALIDAD DE MEJILLONES	TIPO 4	24,43%	52,92%	37,56%	- 15,36
273	MUNICIPALIDAD DE LUMACO	TIPO 5	12,59%	16,89%	37,31%	+ 20,42
274	MUNICIPALIDAD DE PUTAENDO	TIPO 5	16,12%	57,50%	36,47%	- 21,03
275	MUNICIPALIDAD DE TRAIGUÉN	TIPO 3	9,33%	77,02%	36,26%	- 40,76
276	MUNICIPALIDAD DE ANTUCO	TIPO 5	15,93%	36,66%	36,08%	- 0,58
277	MUNICIPALIDAD DE COPIAPÓ	TIPO 2	46,86%	41,56%	36,06%	- 5,50
278	MUNICIPALIDAD DE LLANQUIHUE	TIPO 4	38,20%	30,94%	35,98%	+ 5,04
279	MUNICIPALIDAD DE HUECHURABA	TIPO 1	46,67%	47,10%	35,91%	- 11,19
280	MUNICIPALIDAD DE PITRUFQUÉN	TIPO 3	31,07%	72,40%	35,54%	- 36,86
281	MUNICIPALIDAD DE MALLOA	TIPO 5	15,15%	8,25%	35,50%	+ 27,25
282	MUNICIPALIDAD DE PEMUCO	TIPO 5	21,07%	44,87%	35,49%	- 9,38
283	MUNICIPALIDAD DE COCHRANE	TIPO 4	30,81%	41,62%	35,45%	- 6,17
284	MUNICIPALIDAD DE ILLAPEL	TIPO 3	21,20%	42,76%	34,77%	- 7,99
285	MUNICIPALIDAD DE PAINE	TIPO 4	19,90%	35,03%	34,11%	- 0,92
286	MUNICIPALIDAD DE HUASCO	TIPO 4	19,22%	10,71%	33,80%	+ 23,09
287	MUNICIPALIDAD DE OLLAGÜE	TIPO 5	15,18%	62,88%	33,63%	- 29,25
288	MUNICIPALIDAD DE CHAITÉN	TIPO 4	8,49%	8,53%	33,45%	+ 24,92
289	MUNICIPALIDAD DE SAN PEDRO	TIPO 5	30,23%	23,43%	33,24%	+ 9,81
290	MUNICIPALIDAD DE LOLOL	TIPO 5	0,00%	13,30%	31,80%	+ 18,50
291	MUNICIPALIDAD DE VILLA ALEGRE	TIPO 5	21,57%	37,23%	31,79%	- 5,44
292	MUNICIPALIDAD DE SANTA CRUZ	TIPO 4	53,05%	57,96%	31,51%	- 26,45
293	MUNICIPALIDAD DE SAN JOSÉ DE MAIPO	TIPO 4	6,03%	16,83%	31,00%	+ 14,17
294	MUNICIPALIDAD DE VALLENAR	TIPO 3	26,34%	50,01%	30,55%	- 19,46
295	MUNICIPALIDAD DE QUILACO	TIPO 5	24,96%	23,36%	30,08%	+ 6,72
296	MUNICIPALIDAD DE RÍO NEGRO	TIPO 4	24,68%	15,64%	29,89%	+ 14,25
297	MUNICIPALIDAD DE ALTO DEL CARMEN	TIPO 5	9,55%	5,60%	29,77%	+ 24,17
298	MUNICIPALIDAD DE RETIRO	TIPO 5	15,34%	15,10%	29,31%	+ 14,21
299	MUNICIPALIDAD DE YERBAS BUENAS	TIPO 5	31,59%	49,42%	29,27%	- 20,15
300	MUNICIPALIDAD DE ALHUÉ	TIPO 4	3,69%	4,13%	28,78%	+ 24,65

Resultados TA 2014

	MUNICIPALIDAD	TIPO	PUNTAJE 2012	PUNTAJE 2013	PUNTAJE 2014	Variación 2014 - 2013
301	MUNICIPALIDAD DE PLACILLA	TIPO 5	23,24%	29,72%	28,35%	- 1,37
302	MUNICIPALIDAD DE MELIPEUCO	TIPO 5	17,23%	31,92%	28,06%	- 3,86
303	MUNICIPALIDAD DE MARÍA PINTO	TIPO 5	9,65%	21,84%	27,91%	+ 6,07
304	MUNICIPALIDAD DE GRANEROS	TIPO 3	47,81%	37,57%	27,80%	- 9,77
305	MUNICIPALIDAD DE FRUTILLAR	TIPO 4	13,86%	12,33%	27,47%	+ 15,14
306	MUNICIPALIDAD DE ISLA DE PASCUA	TIPO 5	23,21%	25,83%	27,29%	+ 1,46
307	MUNICIPALIDAD DE TEODORO SCHMIDT	TIPO 5	3,78%	19,51%	27,19%	+ 7,68
308	MUNICIPALIDAD DE RAUCO	TIPO 5	39,93%	28,22%	27,16%	- 1,06
309	MUNICIPALIDAD DE DIEGO DE ALMAGRO	TIPO 4	22,62%	29,69%	26,89%	- 2,80
310	MUNICIPALIDAD DE LOS MUERMOS	TIPO 4	17,64%	26,57%	26,86%	+ 0,29
311	MUNICIPALIDAD DE LLAY LLAY	TIPO 4	35,64%	25,65%	26,63%	+ 0,98
312	MUNICIPALIDAD DE OLMUÉ	TIPO 3	13,25%	36,36%	26,03%	- 10,33
313	MUNICIPALIDAD DE SANTO DOMINGO	TIPO 2	4,60%	41,33%	25,86%	- 15,47
314	MUNICIPALIDAD DE ÑIQUÉN	TIPO 5	15,82%	26,84%	25,74%	- 1,10
315	MUNICIPALIDAD DE PUERTO OCTAY	TIPO 4	12,25%	8,42%	25,65%	+ 17,23
316	MUNICIPALIDAD DE COINCO	TIPO 4	35,90%	50,01%	25,55%	- 24,46
317	MUNICIPALIDAD DE CALERA DE TANGO	TIPO 4	42,13%	40,74%	25,27%	- 15,47
318	MUNICIPALIDAD DE QUINCHAO	TIPO 4	21,23%	25,96%	25,10%	- 0,86
319	MUNICIPALIDAD DE MARÍA ELENA	TIPO 4	21,35%	31,37%	24,86%	- 6,51
320	MUNICIPALIDAD DE HIJUELAS	TIPO 3	36,78%	37,78%	24,37%	- 13,41
321	MUNICIPALIDAD DE MOSTAZAL	TIPO 3	14,45%	48,48%	24,07%	- 24,41
322	MUNICIPALIDAD DE VICHUQUÉN	TIPO 4	43,60%	38,92%	23,99%	- 14,93
323	MUNICIPALIDAD DE TOCOPILLA	TIPO 3	30,24%	19,09%	23,97%	+ 4,88
324	MUNICIPALIDAD DE CASABLANCA	TIPO 4	18,99%	17,27%	23,18%	+ 5,91
325	MUNICIPALIDAD DE CARAHUE	TIPO 5	30,24%	22,52%	22,46%	- 0,06
326	MUNICIPALIDAD DE LOS SAUCES	TIPO 5	19,94%	27,37%	21,96%	- 5,41
327	MUNICIPALIDAD DE NEGRETE	TIPO 5	15,33%	12,49%	21,66%	+ 9,17
328	MUNICIPALIDAD DE PUTRE	TIPO 5	16,64%	15,63%	18,96%	+ 3,33
329	MUNICIPALIDAD DE LAGO RANCO	TIPO 5	4,11%	21,74%	17,68%	- 4,06
330	MUNICIPALIDAD DE SANTA JUANA	TIPO 5	7,80%	34,79%	17,62%	- 17,17

Resultados TA 2014

	MUNICIPALIDAD	TIPO	PUNTAJE 2012	PUNTAJE 2013	PUNTAJE 2014	Variación 2014 - 2013
331	MUNICIPALIDAD DE TALTAL	TIPO 3	13,71%	12,96%	17,44%	+ 4,48
332	MUNICIPALIDAD DE SIERRA GORDA	TIPO 4	19,57%	40,79%	17,30%	- 23,49
333	MUNICIPALIDAD DE PORTEZUELO	TIPO 5	22,59%	47,06%	17,22%	- 29,84
334	MUNICIPALIDAD DE COBQUECURA	TIPO 5	4,81%	22,25%	13,91%	- 8,34
335	MUNICIPALIDAD DE PUMANQUE	TIPO 5	0,00%	23,04%	13,13%	- 9,91
336	MUNICIPALIDAD DE LAGUNA BLANCA	TIPO 5	7,08%	18,50%	12,85%	- 5,65
337	MUNICIPALIDAD DE CISNES	TIPO 4	11,95%	0,00%	11,82%	+ 11,82
338	MUNICIPALIDAD DE TIMAUKEL	TIPO 5	11,11%	8,80%	9,69%	+ 0,89
339	MUNICIPALIDAD DE TIRÚA	TIPO 5	2,86%	18,86%	8,47%	- 10,39
340	MUNICIPALIDAD DE SAN PEDRO DE ATACAMA	TIPO 4	36,15%	36,97%	8,25%	- 28,72
341	MUNICIPALIDAD DE SAN CLEMENTE	TIPO 5	38,67%	16,76%	7,81%	- 8,95
342	MUNICIPALIDAD DE NOGALES	TIPO 4	6,06%	21,47%	7,28%	- 14,19
343	MUNICIPALIDAD DE TORTEL	TIPO 5	13,15%	4,82%	6,03%	+ 1,21
344	MUNICIPALIDAD DE TIERRA AMARILLA	TIPO 4	0,00%	5,17%	3,78%	- 1,39
345	MUNICIPALIDAD DE FUTRONO	TIPO 4	8,28%	32,03%	0,00%	- 32,03