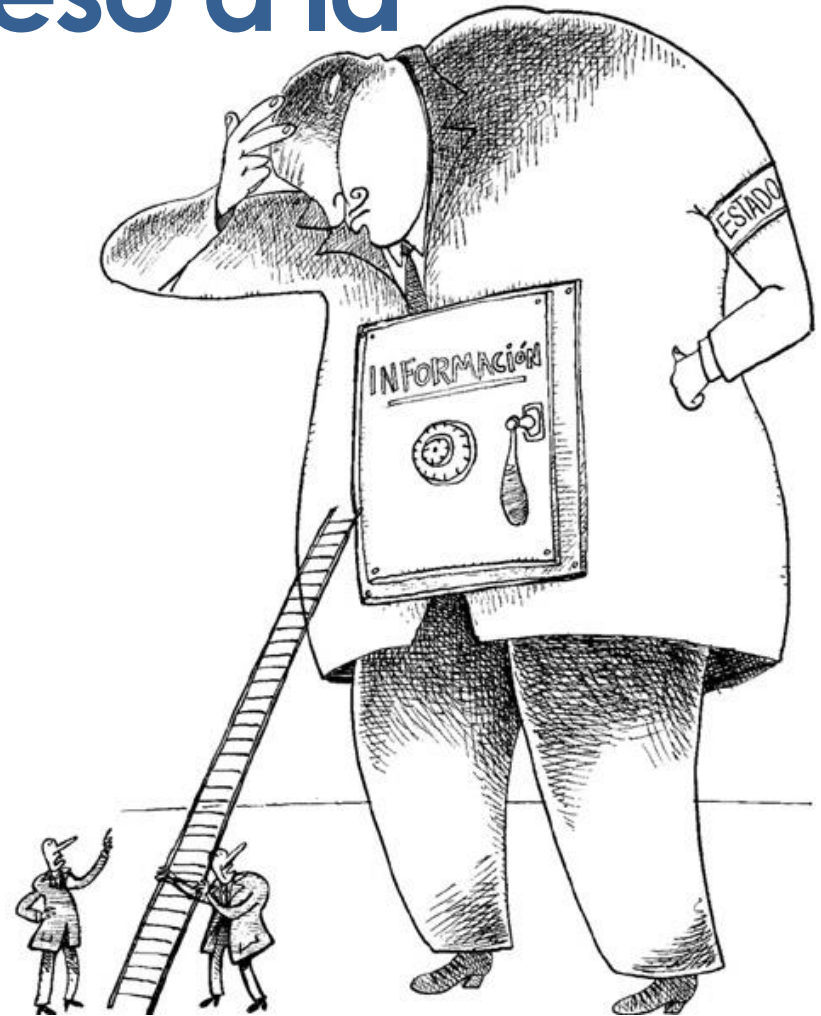


Derecho de Acceso a la Información

Resultados 2013



Modelo de Fiscalización DAI



Estructura y Ponderaciones

PREPARACIÓN DE LA INFORMACIÓN
(20%)



ENTREGA DE
INFORMACIÓN
(30%)



BARRERAS
(50%)



EXPEDIENTE
Y REGISTRO

95%

5%

❑ **Objetivo**

- Verificar el cumplimiento del Título IV de la Ley de Transparencia de la Función Pública y de Acceso a la Información de la Administración del Estado, aprobada por el artículo 1° de la Ley N° 20.285, de 2008, del Título I, II y III de su Reglamento y la Instrucción General N° 10 del Consejo para la Transparencia, sobre el procedimiento administrativo de acceso a la información.

❑ **Alcances: 122 organismos**

- 1 solicitud presencial y 1 solicitud electrónica. Ambos ingresos se realizaron como “usuario simulado”.
- Las notificaciones y el medio de entrega de la información se solicitaron por correo electrónico en ambas solicitudes.

❑ **Período de Fiscalización (Junio – Octubre 2013)**

- Presentación de Solicitudes en línea: Junio- Julio 2013.
- Presentación de Solicitudes Presenciales: Agosto- Septiembre 2013.
- Solicitud de Expediente y Registro: Octubre 2013.

❑ **Ingreso de Información al Sistema:**

- Septiembre- Diciembre 2013.

**Aspectos
Obligatorios: 177**

Buenas Prácticas: 50

Registros ITP: 38

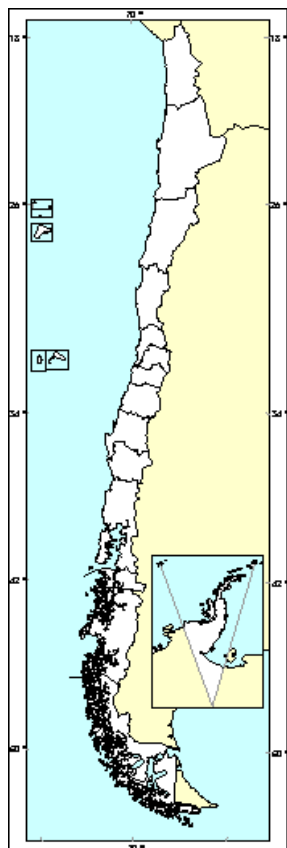
□ Informes de Fiscalización:

- Consignan el puntaje del Módulo I, según tipo de ingreso (electrónico – presencial), Módulo II Trami, Módulo III Resolución, Módulo Cu
- Representan las omisiones y observaciones que corresponden al Módulo I en cada solicitud (electrónica – presencial).

□ Organismos Fiscalizados - Muestra Representativa:

ORGANISMO	MUESTRA REPRESENTATIVA
Municipalidades	65
Servicios Públicos	21
Hospitales Autogestionados	11
Subsecretarías	6
Servicios de Salud	5
Universidades	3
Gobiernos Regionales	3
Intendencias	3
SERVIU	3
Superintendencias	2
SEREMI	0
TOTAL	122

Solicitudes Presentadas



8 Regiones

XV Arica y Parinacota
I Tarapacá
II Antofagasta
V Valparaíso
RM Santiago
VII Maule
VIII BíoBío
X Los Lagos



Presencial



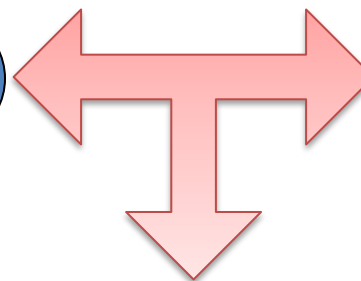
122



Web



122



244

Ingreso de Solicitudes



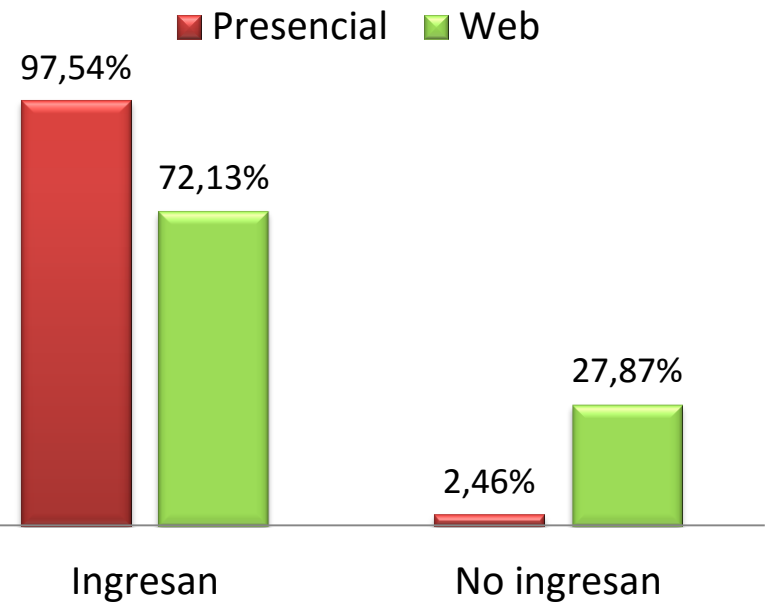
Presencial

	N°	%
Ingresan	119	97,54%
No ingresan	3	2,46%
N° Solicitudes	122	100%



Web

	N°	%
Ingresan	88	72,13%
No ingresan	34	27,87%
N° Solicitudes	122	100%



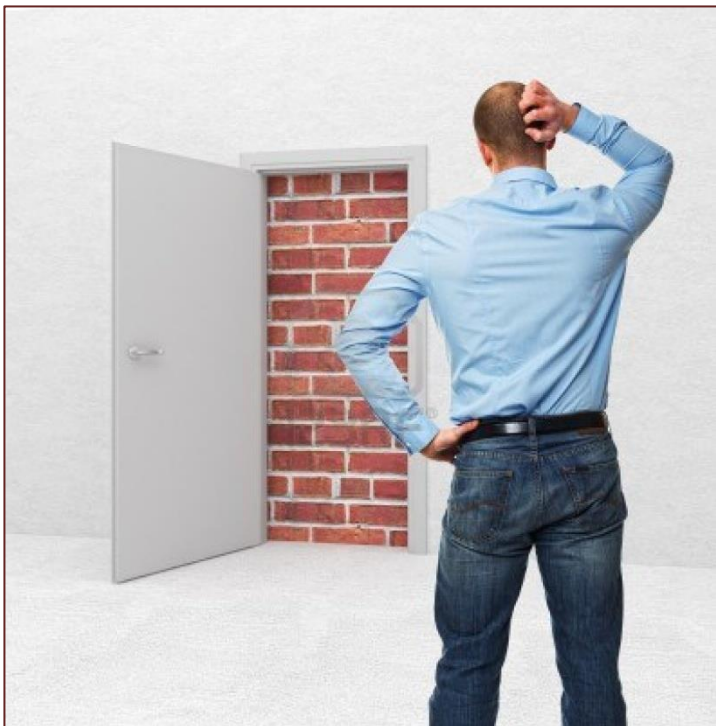
Barreras Web

Tipo de Barrera Web	Fiscalizado en 2012	Organismo Nuevo
Se exige completar campo de domicilio adicional al correo electrónico	7	4
RUT	4	5
Teléfono (fijo o celular)	3	4
Región	1	2
Comuna	2	1
Existen problemas con el sistema (pág. web no operativa o se presentan errores de tipo informático)	1	3
Sin Sist. de Ingreso de Solicitudes (no posee formulario electrónico)	0	4
Sexo	0	2
Totales	18	25

- El N° de solicitudes no ingresadas fue de 34.
- **15** de ellos se fiscalizaron en el proceso DAI de 2012.
- En algunos organismos se registró más de una barrera. Ejemplo: SENCE, solicita ingresar la región y comuna.

Barreras Presenciales

3 solicitudes presenciales no ingresaron



Institución	Barrera
Central Nacional de Abastecimientos	<ul style="list-style-type: none">- Desconocimiento del personal del ejercicio del derecho.- No existen formularios y no permiten hacer ingreso de la solicitud por carta.
Hospital de Puerto Montt	<ul style="list-style-type: none">- El solicitante hace entrega del formulario a la funcionaria, quien traspasa inmediatamente la solicitud, al sistema interno. El sistema exigió RUT para poder ingresar la solicitud.
Subsecretaría de Educación	<ul style="list-style-type: none">- Se indicó que sólo se reciben solicitudes vía página web. No se permitió hacer la solicitud vía carta.

Usuarios No Informados

□ Principales observaciones al ingreso

Observaciones	Fiscalizado en 2012	Organismo Nuevo	Total general
No cuenta con formularios	10	27	37
Solo se reciben vía web	4	4	8
Domicilio	3	5	8
Teléfono (Fijo o Celular)	1	6	7
Rut	2	4	6
Indicar los motivos por los cuales se solicita esa información	3	1	4
Comuna	1	3	4
Región	1	2	3
Se solicita identificación	2	0	2
Debe hacer la solicitud directa al encargado de la información	1	1	2
Total General	28	53	81

□ Principales observaciones al ingreso

Rótulos de fila	Fiscalizado en 2012	Organismo Nuevo	Total General
Se exigió más información que el art. 12	2	5	7
Nadie conocía el procedimiento	1	0	1
No estaba el encargado / Nadie conocía el procedimiento	2	0	2
El funcionario se niega a hacer ingreso	0	2	2
Trámite por web / Exige más información	1	0	1
Trámite se hace sólo por web	2	4	6
Total general	8	11	19



- Barreras registradas que obligaron al cliente oculto, a mostrar conocimiento para poder ingresar la solicitud.

Acuso Recibo

SOLICITUDES WEB

88

Solicitudes
Web que
ingresan



70

organismos envían un comprobante de recibo de la solicitud de información.

SOLICITUDES PRESENCIALES

119

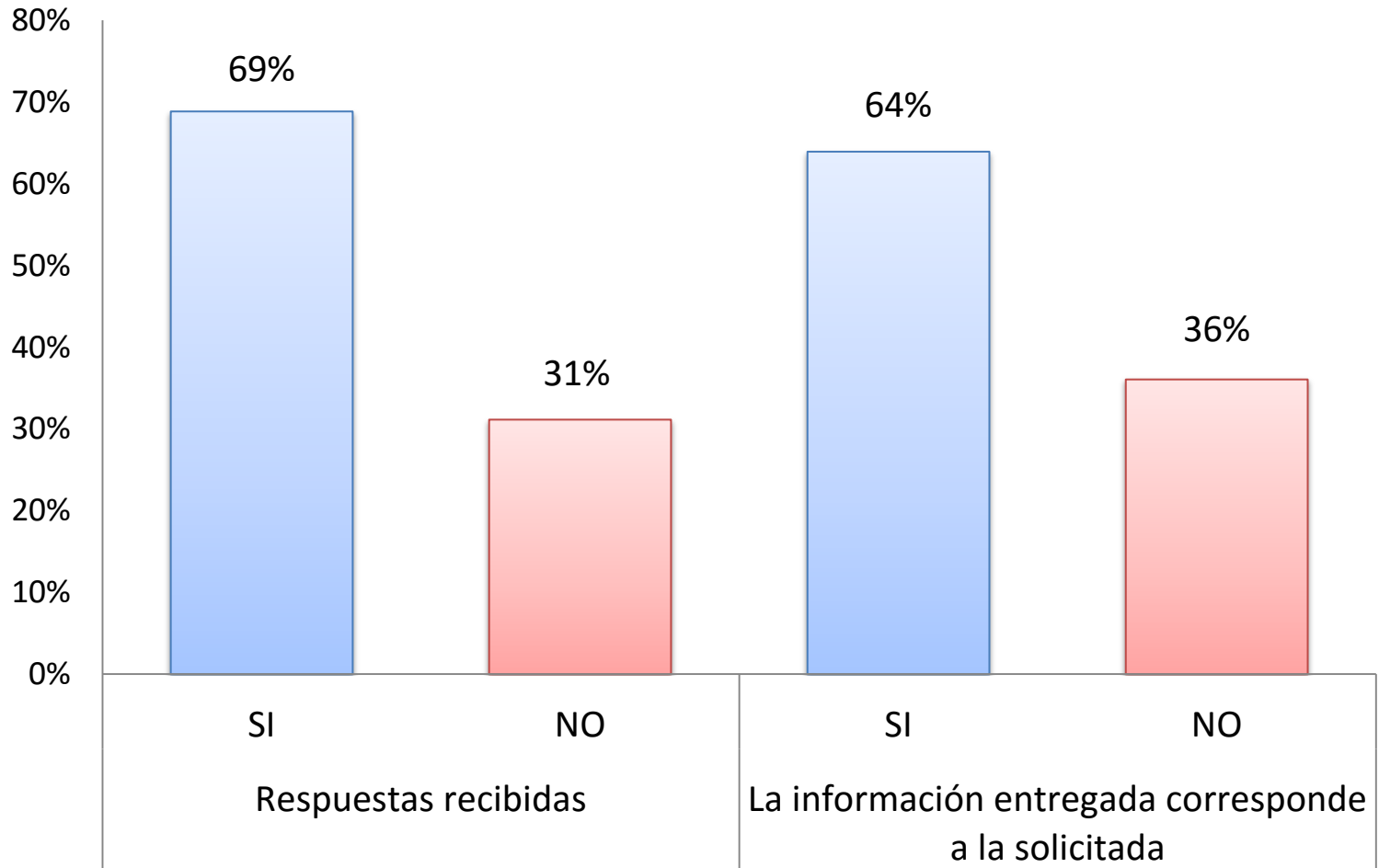
Solicitudes
Presenciales
que ingresan



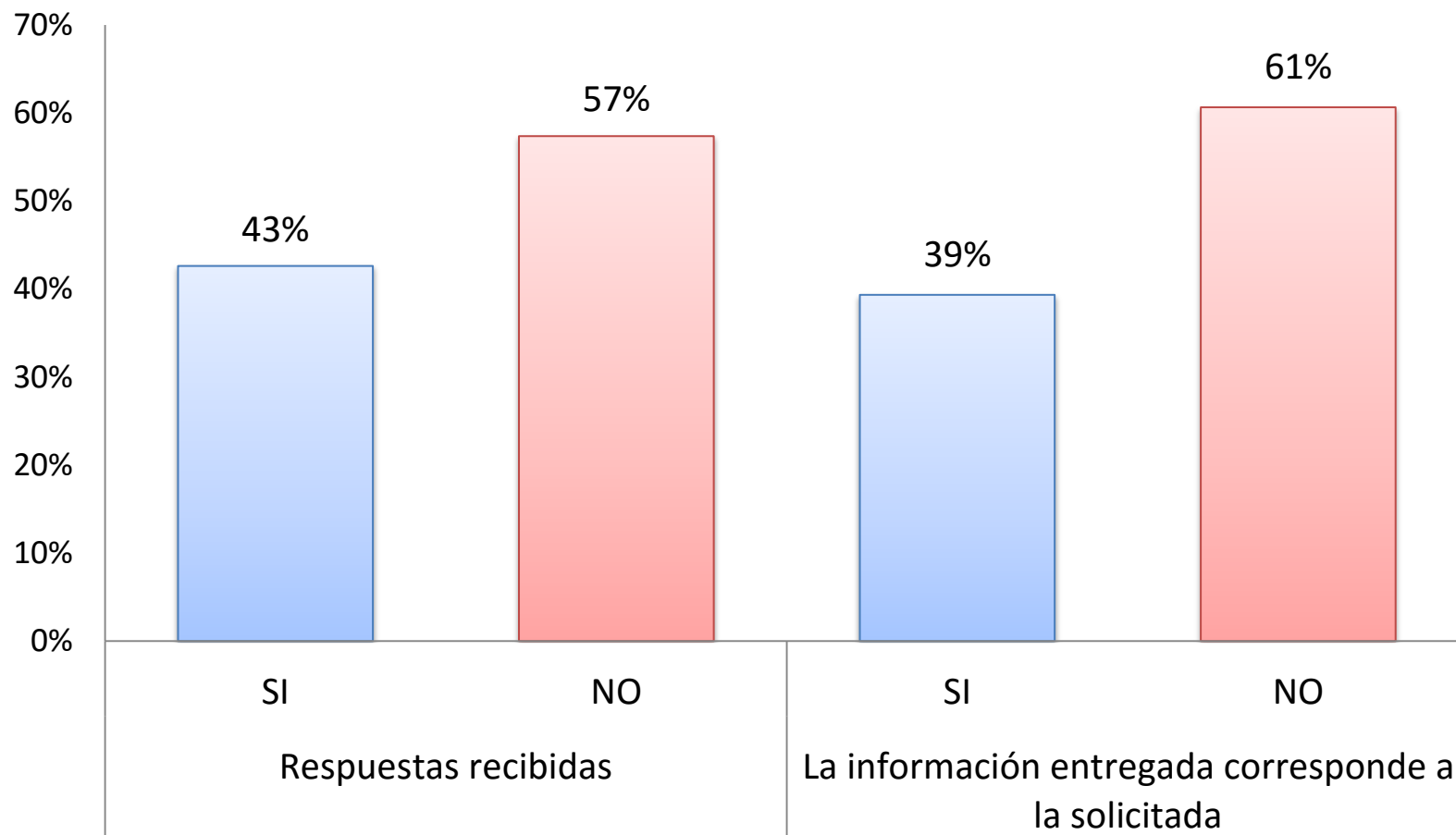
115

organismos entregan un comprobante de recibo de la solicitud de información.

Respuesta Solicitudes Presenciales



Respuesta Solicitudes Web

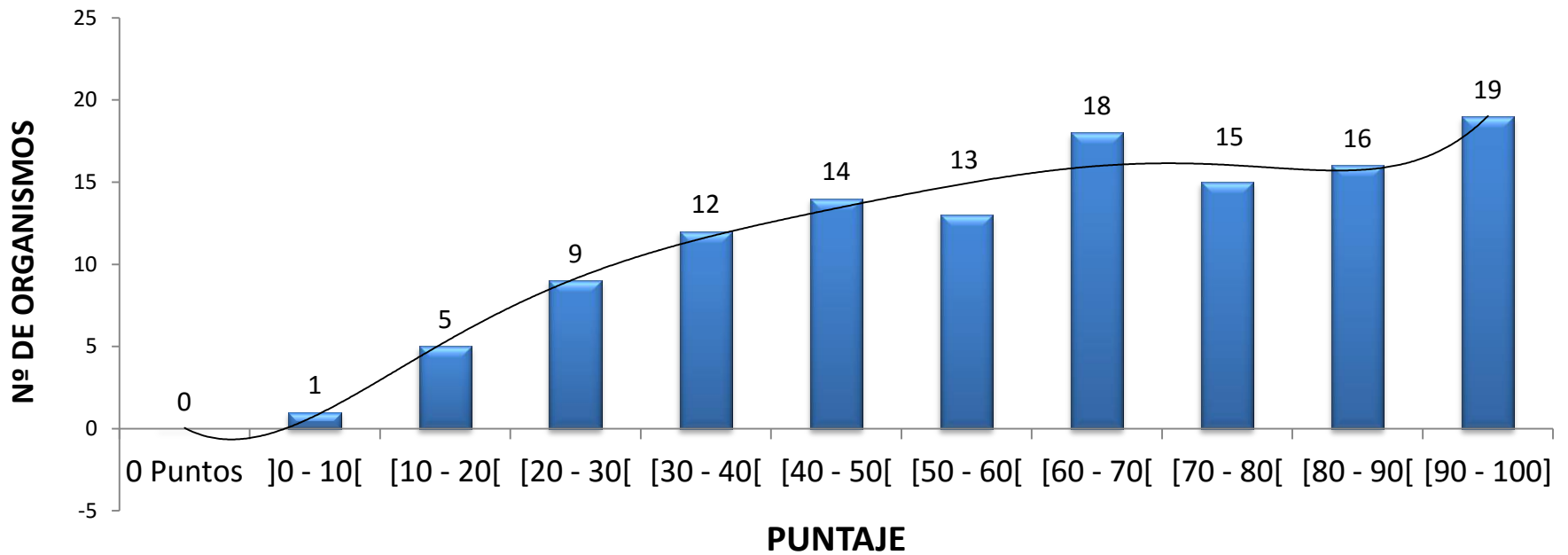


Expediente y Registro

Puntajes por Módulo

	Módulo barreras de acceso (Pd. 50%)	Módulo tramitación de solicitud (Pd. 20%)	Módulo de resolución de solicitud (Pd. 30%)	Puntaje Final	Puntaje Final Ponderado	
Evaluación Sección Solicitudes	70,01%	60,18%	50,44%	62,19%	Pd. 95%	59,08%
Evaluación Sección Expediente y Registro (Ponderado)				53,15%	Pd. 5%	2,66%
CUMPLIMIENTO PROMEDIO*						61,74%
<i>*Resultados obtenidos para los 122 organismos</i>						

Puntajes por intervalo



Organismos sin respuesta

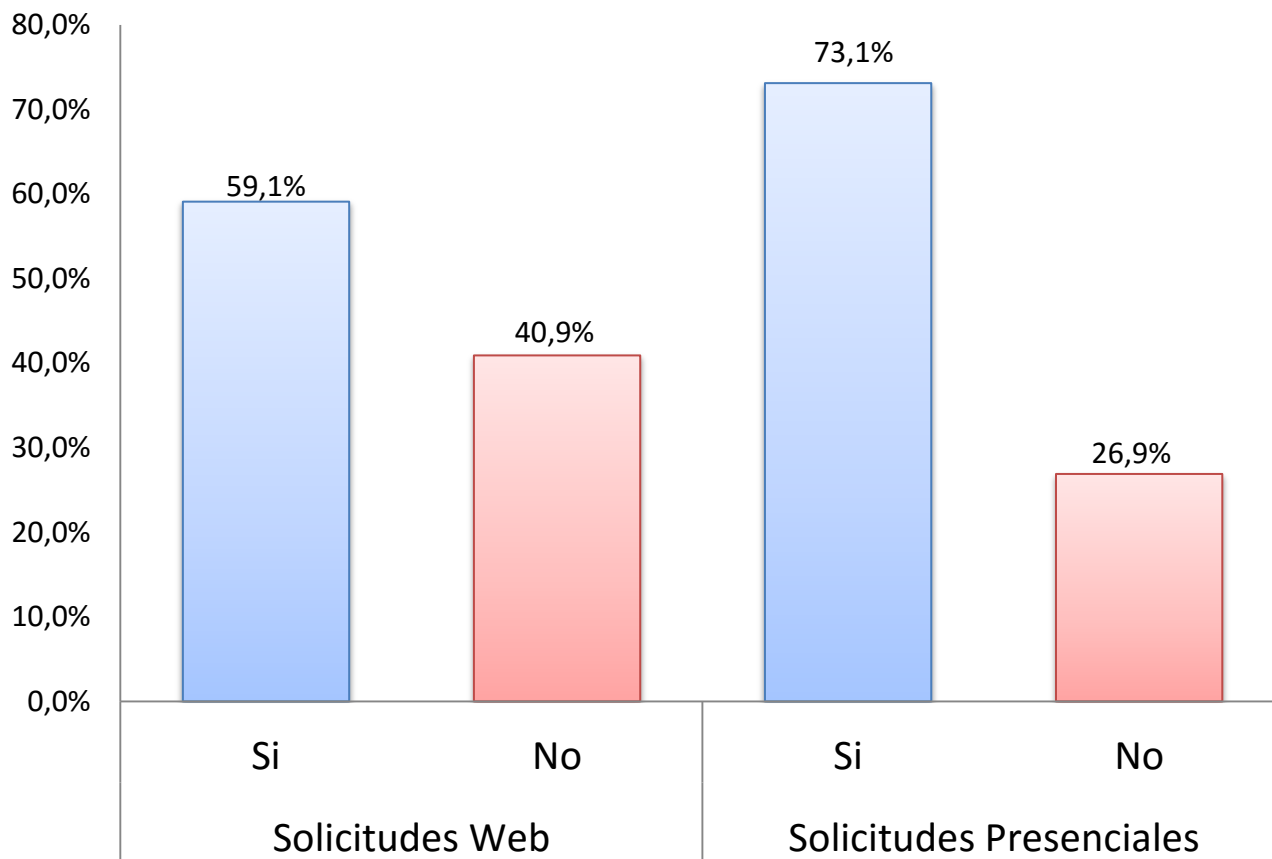
¿Hace entrega de la información solicitada al solicitante?

Solicitudes
Ingresadas

88 Web



119 Pres.



Ranking DAI

Institución	PuntajeFinal
SUBSECRETARÍA DE REDES ASISTENCIALES	99,1%
INSTITUTO DE PREVISIÓN SOCIAL (IPS)	98,2%
SUPERINTENDENCIA DE SALUD	97,2%
INSTITUTO DE SALUD PÚBLICA DE CHILE (ISP)	97,2%
SUBSECRETARIA DE VIVIENDA Y URBANISMO	96,2%
DIRECCIÓN DE BIBLIOTECAS, ARCHIVOS Y MUSEOS (DIBAM)	96,2%
FONDO NACIONAL DE SALUD (FONASA)	96,2%
HOSPITAL JUAN NOÉ	96,2%
SERVICIO DE VIVIENDA Y URBANIZACIÓN DE LA REGIÓN METROPOLITANA DE SANTIAGO	95,6%
SUBSECRETARÍA DE PREVISIÓN SOCIAL	94,3%
CONSEJO SUPERIOR DE EDUCACIÓN	93,4%
UNIVERSIDAD DE SANTIAGO DE CHILE	93,4%
MUNICIPALIDAD DE QUILPUÉ	93,4%
COMISIÓN NACIONAL DE ACREDITACIÓN	92,4%
MUNICIPALIDAD DE LO BARNECHEA	92,4%
MUNICIPALIDAD DE PEÑALOLÉN	92,4%
PARQUE METROPOLITANO	92,1%
SERVICIO NACIONAL DE PESCA (SERNAPESCA)	91,5%
MUNICIPALIDAD DE CONCÓN	90,5%
MUNICIPALIDAD DE CONCHALÍ	89,6%
SERVICIO NACIONAL DE ADUANAS	89,6%
COMISIÓN ADMINISTRADORA DEL SISTEMA DE CRÉDITOS PARA ESTUDIOS SUPERIORES (INGRESA)	88,6%
MUNICIPALIDAD DE MACUL	88,6%
MUNICIPALIDAD DE PUENTE ALTO	88,6%
JUNTA NACIONAL DE JARDINES INFANTILES (JUNJI)	87,7%
HOSPITAL CARLOS VAN BUREN DE VALPARAÍSO	87,7%
HOSPITAL BARROS LUCO TRUDEAU	87,5%
INSTITUTO DE SEGURIDAD LABORAL (ISL)	87,1%
DIRECCIÓN DEL TRABAJO	86,3%

Ranking DAI

Institución	PuntajeFinal
SUPERINTENDENCIA DE SEGURIDAD SOCIAL	82,9%
MUNICIPALIDAD DE MAIPÚ	82,9%
MUNICIPALIDAD DE SAN JOSÉ DE MAIPO	82,7%
MUNICIPALIDAD DE POZO ALMONTE	81,7%
MUNICIPALIDAD DE CURICÓ	81,4%
HOSPITAL CESAR CARAVAGNO BUROTTO DE TALCA	80,4%
HOSPITAL LAS HIGUERAS DE TALCAHUANO	79,8%
SERVICIO DE VIVIENDA Y URBANIZACIÓN DE LA REGIÓN DE TARAPACÁ	79,0%
DIRECCIÓN GENERAL DE AGUAS (DGA)	78,9%
HOSPITAL SAN JUAN DE DIOS DE SANTIAGO	77,3%
JUNTA NACIONAL DE AUXILIO ESCOLAR Y BECAS (JUNAEB)	77,2%
SERVICIO DE VIVIENDA Y URBANIZACIÓN DE LA REGIÓN DEL MAULE	76,6%
SUBSECRETARÍA DE SALUD PÚBLICA	76,3%
MUNICIPALIDAD DE TALCAHUANO	75,9%
SUBSECRETARÍA DEL TRABAJO	74,8%
CONSEJO DE RECTORES	74,4%
MUNICIPALIDAD DE SAN ANTONIO	74,1%
MUNICIPALIDAD DE INDEPENDENCIA	73,2%
SERVICIO DE SALUD TALCAHUANO	71,6%
MUNICIPALIDAD DE CERRILLOS	70,3%
HOSPITAL LUIS CALVO MACKENNA	70,3%
MUNICIPALIDAD DE OLMUÉ	68,1%
INTENDENCIA REGIÓN METROPOLITANA DE SANTIAGO	66,8%
INTENDENCIA REGIÓN DEL BÍO BÍO	65,8%
MUNICIPALIDAD DE RÍO CLARO	65,6%
SERVICIO DE SALUD MAULE	64,9%
MUNICIPALIDAD DE VIÑA DEL MAR	64,9%
INTENDENCIA REGIÓN DE ARICA – PARINACOTA	64,9%
SERVICIO NACIONAL DE CAPACITACIÓN Y EMPLEO (SENCE)	64,5%

Ranking DAI

Institución	PuntajeFinal
MUNICIPALIDAD DE TALCA	64,3%
MUNICIPALIDAD DE LA REINA	63,9%
MUNICIPALIDAD DE ARICA	63,9%
MUNICIPALIDAD DE COLINA	62,7%
MUNICIPALIDAD DE LA CALERA	62,0%
SERVICIO DE SALUD ANTOFAGASTA	61,8%
MUNICIPALIDAD DE EL BOSQUE	61,1%
MUNICIPALIDAD DE CHIGUAYANTE	60,8%
GOBIERNO REGIONAL REGIÓN DE TARAPACÁ	60,8%
MUNICIPALIDAD DE CURACAVÍ	60,5%
COMISIÓN NACIONAL DE INVESTIGACIÓN CIENTÍFICA Y TECNOLÓGICA (CONICYT)	59,2%
GOBIERNO REGIONAL REGIÓN DEL MAULE	58,6%
MUNICIPALIDAD DE PENCO	56,7%
MUNICIPALIDAD DE PUERTO VARAS	55,7%
SERVICIO DE SALUD IQUIQUE	55,4%
MUNICIPALIDAD DE PELARCO	54,8%
SERVICIO DE IMPUESTOS INTERNOS (SII)	53,5%
MUNICIPALIDAD DE ESTACIÓN CENTRAL	53,3%
MUNICIPALIDAD DE MAULE	52,9%
MUNICIPALIDAD DE QUINTA NORMAL	52,9%
HOSPITAL SAN JOSÉ DE SANTIAGO	52,5%
MUNICIPALIDAD DE FLORIDA	52,3%
MUNICIPALIDAD DE HUALPÉN	50,0%
MUNICIPALIDAD DE CATEMU	49,7%
MUNICIPALIDAD DE PUERTO MONTT	49,4%
MUNICIPALIDAD DE ÑUÑO A	49,3%
MUNICIPALIDAD DE SAN JAVIER	48,1%
MUNICIPALIDAD DE SAN PEDRO DE LA PAZ	46,5%
UNIVERSIDAD DE TALCA	46,1%

Ranking DAI

Institución	PuntajeFinal
GOBIERNO REGIONAL REGIÓN DE VALPARAÍSO	45,6%
UNIVERSIDAD DE ANTOFAGASTA	44,9%
MUNICIPALIDAD DE HIJUELAS	44,8%
MUNICIPALIDAD DE CALERA DE TANGO	42,4%
MUNICIPALIDAD DE HUALQUI	42,1%
MUNICIPALIDAD DE TENO	41,8%
HOSPITAL DR. ERNESTO TORRES GALDAMES	40,9%
SERVICIO REGISTRO CIVIL E IDENTIFICACIÓN	40,0%
MUNICIPALIDAD DE LOS MUERMOS	39,1%
MUNICIPALIDAD DE PANQUEHUE	38,0%
MUNICIPALIDAD DE MOLINA	38,0%
MUNICIPALIDAD DE LLANQUIHUE	38,0%
MUNICIPALIDAD DE PAINE	38,0%
MUNICIPALIDAD DE MEJILLONES	37,2%
HOSPITAL DE PUERTO MONTT	35,3%
MUNICIPALIDAD DE LOS ANDES	34,8%
MUNICIPALIDAD DE CARTAGENA	34,2%
MUNICIPALIDAD DE IQUIQUE	33,4%
MUNICIPALIDAD DE PADRE HURTADO	32,6%
MUNICIPALIDAD DE CONCEPCIÓN	32,3%
MUNICIPALIDAD DE SANTO DOMINGO	28,5%
MUNICIPALIDAD DE ROMERAL	28,5%
MUNICIPALIDAD DE LLAY LLAY	27,6%
MUNICIPALIDAD DE SAN RAFAEL	25,7%
MUNICIPALIDAD DE VALPARAÍSO	24,0%
SERVICIO DE SALUD METROPOLITANO OCCIDENTE	23,9%
MUNICIPALIDAD DE ANTOFAGASTA	21,9%
MUNICIPALIDAD DE CORONEL	21,9%
HOSPITAL REGIONAL ANTOFAGASTA DR. LEONARDO GUZMÁN	21,9%

Ranking DAI

Institución	PuntajeFinal
SUBSECRETARÍA DE EDUCACIÓN	19,0%
MUNICIPALIDAD DE VILLA ALEGRE	18,8%
MUNICIPALIDAD DE FRUTILLAR	18,1%
MUNICIPALIDAD DE FRESIA	15,2%
MUNICIPALIDAD DE LA CRUZ	11,4%
CENTRAL DE ABASTECIMIENTO DEL SISTEMA NACIONAL DE SERVICIOS DE SALUD (CENABAST)	9,5%